

Lista terenurilor incluse în lucrările de corectare a erorilor

Nr.crt.	Pînă la corectare						După corectare							
	Numărul cadastral	suprafața (ha/ mp)	destinația	modul de folosință	numele și prenumele proprietarului (data, luna, anul nașterii, IDNP)	cota parte	Numărul cadastral	suprafața (ha/ mp)	destinația	modul de folosință	numele și prenumele proprietarului (data, luna, anul nașterii, IDNP)	cota parte	deferența	%
1	43761010021	0.6760	1 Teren agricol	agricol	BRINZA GALINA PETRU	1.0	43761010021	0.6681	1 Teren agricol	agricol	BRINZA GALINA PETRU	1.0	0.0079	1.2
2	43761010022	0.6762	1 Teren agricol	agricol	BRINZA SERGHEI VASILII	1.0	43761010022	0.6683	1 Teren agricol	agricol	BRINZA SERGHEI VASILII	1.0	0.0079	1.2
3	43761010023	0.6761	1 Teren agricol	agricol	BRINZA GALINA PETRU	1.0	43761010023	0.6682	1 Teren agricol	agricol	BRINZA GALINA PETRU	1.0	0.0079	1.2
4	43761010024	1.3522	1 Teren agricol	agricol	Dima Nadejda Constantinovna	1.0	43761010024	1.3363	1 Teren agricol	agricol	Dima Nadejda Constantinovna	1.0	0.0159	1.2
5	43761010025	0.1010	1 Teren agricol	agricol	Goncerenco Ivan Sidorovici	1.0	43761010025	0.0998	1 Teren agricol	agricol	Goncerenco Ivan Sidorovici	1.0	0.0012	1.2
6	43761010026	0.6762	1 Teren agricol	agricol	Goncerenco Zinaida Vasilievna	1.0	43761010026	0.6683	1 Teren agricol	agricol	Goncerenco Zinaida Vasilievna	1.0	0.0079	1.2
7	43761010027	0.6763	1 Teren agricol	agricol	CUSCHEVICI SILVIA MIHAIL CUSCHEVICI EDUARD CONSTANTIN	1.0	43761010027	0.6684	1 Teren agricol	agricol	CUSCHEVICI SILVIA MIHAIL CUSCHEVICI EDUARD CONSTANTIN	1.0	0.0079	1.2
8	43761010028	0.6763	1 Teren agricol	agricol	Cernei Cristina Gheorghievna	1.0	43761010028	0.6684	1 Teren agricol	agricol	Cernei Cristina Gheorghievna	1.0	0.0079	1.2
9	43761010029	0.6763	1 Teren agricol	agricol	Cernei Pavel Nicolaevici	1.0	43761010029	0.6684	1 Teren agricol	agricol	Cernei Pavel Nicolaevici	1.0	0.0079	1.2
10	43761010030	0.6763	1 Teren agricol	agricol	BOSTAN MARIA MAXIM	1.0	43761010030	0.6684	1 Teren agricol	agricol	BOSTAN MARIA MAXIM	1.0	0.0079	1.2
11	43761010031	0.6760	1 Teren agricol	agricol	BOSTAN MARIA MAXIM	1.0	43761010031	0.6681	1 Teren agricol	agricol	BOSTAN MARIA MAXIM	1.0	0.0079	1.2
12	43761010032	0.6762	1 Teren agricol	agricol	BOSTAN MARIA MAXIM	1.0	43761010032	0.6683	1 Teren agricol	agricol	BOSTAN MARIA MAXIM	1.0	0.0079	1.2
13	43761010033	0.6762	1 Teren agricol	agricol	CUSCHEVICI CONSTANTIN VLADIMIR CUSCHEVICI DIDINA DUMITRU	1.0	43761010033	0.6683	1 Teren agricol	agricol	CUSCHEVICI CONSTANTIN VLADIMIR CUSCHEVICI DIDINA DUMITRU	1.0	0.0079	1.2
14	43761010034	0.6762	1 Teren agricol	agricol	Butnarus Maria Mihai	1.0	43761010034	0.6683	1 Teren agricol	agricol	Butnarus Maria Mihai	1.0	0.0079	1.2
15	43761010035	0.1009	1 Teren agricol	agricol	Goju Victor Simionovici	1.0	43761010035	0.0997	1 Teren agricol	agricol	Goju Victor Simionovici	1.0	0.0012	1.2
16	43761010036	0.5049	1 Teren agricol	agricol	Dima Vladimir Stepan	1.0	43761010036	0.4990	1 Teren agricol	agricol	Dima Vladimir Stepan	1.0	0.0059	1.2
17	43761010037	0.6760	1 Teren agricol	agricol	Fotea Larisa Alexandrovna	1.0	43761010037	0.6681	1 Teren agricol	agricol	Fotea Larisa Alexandrovna	1.0	0.0079	1.2
18	43761010038	0.1011	1 Teren agricol	agricol	Fotea Gheorghe Dumitru	1.0	43761010038	0.0999	1 Teren agricol	agricol	Fotea Gheorghe Dumitru	1.0	0.0012	1.2
19	43761010039	0.6764	1 Teren agricol	agricol	GOLUTA MIHAIL PETRU	1.0	43761010039	0.6685	1 Teren agricol	agricol	GOLUTA MIHAIL PETRU	1.0	0.0079	1.2
20	43761010040	0.6760	1 Teren agricol	agricol	FUSA MARINA MIHAIL	1.0	43761010040	0.6681	1 Teren agricol	agricol	FUSA MARINA MIHAIL	1.0	0.0079	1.2
21	43761010121	0.6762	1 Teren agricol	agricol	BULHAC ION CONSTANTIN	1.0	43761010121	0.6668	1 Teren agricol	agricol	BULHAC ION CONSTANTIN	1.0	0.0094	1.4
22	43761010122	0.6469	1 Teren agricol	agricol	BULHAC ION CONSTANTIN	1.0	43761010122	0.6379	1 Teren agricol	agricol	BULHAC ION CONSTANTIN	1.0	0.0090	1.4
23	43761010420	0.0292	3 Terenuri destinate industriei, trans. telecom. și cu alte destinații speciale	destinație specială	"ORANGE MOLDOVA S.A.	1.0	43761010420	0.0292	3 Terenuri destinate industriei, trans. telecom. și cu alte destinații speciale	destinație specială	"ORANGE MOLDOVA S.A.	1.0	0.0000	0.0
24	4376101420.01	15.1		Construcție	"ORANGE MOLDOVA S.A.	1.0	4376101420.01	15.1		Construcție	"ORANGE MOLDOVA S.A.	1.0	0.0000	0.0
25	43761010123	0.6759	1 Teren agricol	agricol	LUNGU LUCIA MAXIM	1.0	43761010123	0.6665	1 Teren agricol	agricol	LUNGU LUCIA MAXIM	1.0	0.0094	1.4
26	43761010124	0.6762	1 Teren agricol	agricol	NEGRU NINA MITROFAN	1.0	43761010124	0.6668	1 Teren agricol	agricol	NEGRU NINA MITROFAN	1.0	0.0094	1.4
27	43761010125	0.6561	1 Teren agricol	agricol	Negru Mihail Ulianovici	1.0	43761010125	0.6468	1 Teren agricol	agricol	Negru Mihail Ulianovici	1.0	0.0093	1.4
28	43761010248	0.0200	3 Terenuri destinate industriei, trans. telecom. și cu alte destinații speciale	destinație specială	Întreprinderea Mixtă MOLDCELL S.A.	1.0	43761010248	0.0200	3 Terenuri destinate industriei, trans. telecom. și cu alte destinații speciale	destinație specială	Întreprinderea Mixtă MOLDCELL S.A.	1.0	0.0000	0.0
29	43761010126	0.6760	1 Teren agricol	agricol	Negru Ulian Nicolaevici	1.0	43761010126	0.6664	1 Teren agricol	agricol	Negru Ulian Nicolaevici	1.0	0.0096	1.4
30	43761010127	0.6762	1 Teren agricol	agricol	Negru Ana Dumitru	1.0	43761010127	0.6668	1 Teren agricol	agricol	Negru Ana Dumitru	1.0	0.0094	1.4
31	43761010247	0.0500	1 Teren agricol	agricol	Ceban Iurie	1.0	43761010247	0.0500	1 Teren agricol	agricol	Ceban Iurie	1.0	0.0000	0.0
32	43761010249	0.0209	1 Teren agricol	agricol	SOCIETATEA PE ACTIUNI MOLDTELECOM	1.0	43761010249	0.0209	1 Teren agricol	agricol	SOCIETATEA PE ACTIUNI MOLDTELECOM	1.0	0.0000	0.0
33	43761010250	0.6049	1 Teren agricol	agricol	NEGRU VADIM VIOREL	1.0	43761010250	0.5965	1 Teren agricol	agricol	NEGRU VADIM VIOREL	1.0	0.0084	1.4
34	43761010129	0.6762	1 Teren agricol	agricol	TALPA ANJELA ALEXEI	1.0	43761010129	0.6668	1 Teren agricol	agricol	TALPA ANJELA ALEXEI	1.0	0.0094	1.4
35	43761010130	0.6762	1 Teren agricol	agricol	Carabas Gheorghii Nicolaevici	1.0	43761010130	0.6668	1 Teren agricol	agricol	Carabas Gheorghii Nicolaevici	1.0	0.0094	1.4
36	43761010131	0.6761	1 Teren agricol	agricol	Juncu Lilia Gheorghe Juncu Valeri Ivan	1/2 1/2	43761010131	0.6667	1 Teren agricol	agricol	Juncu Lilia Gheorghe Juncu Valeri Ivan	1/2 1/2	0.0094	1.4
37	43761010132	0.6760	1 Teren agricol	agricol	BULHAC ION CONSTANTIN	1.0	43761010132	0.6666	1 Teren agricol	agricol	BULHAC ION CONSTANTIN	1.0	0.0094	1.4
38	43761010133	0.1010	1 Teren agricol	agricol	Bilici Ivan Petrovici	1.0	43761010133	0.0996	1 Teren agricol	agricol	Bilici Ivan Petrovici	1.0	0.0014	1.4
39	43761010134	0.6760	1 Teren agricol	agricol	PROCOPOVICI ION ANATOLIE	1.0	43761010134	0.6666	1 Teren agricol	agricol	PROCOPOVICI ION ANATOLIE	1.0	0.0094	1.4
40	43761010135	0.6762	1 Teren agricol	agricol	LISII MARIN VLADIMIR	1.0	43761010135	0.6668	1 Teren agricol	agricol	LISII MARIN VLADIMIR	1.0	0.0094	1.4
41	43761010136	0.6761	1 Teren agricol	agricol	LISII LUDMILA VASILII	1.0	43761010136	0.6667	1 Teren agricol	agricol	LISII LUDMILA VASILII	1.0	0.0094	1.4
42	43761010137	0.6762	1 Teren agricol	agricol	Mahu Elena Ilie	1.0	43761010137	0.6668	1 Teren agricol	agricol	Mahu Elena Ilie	1.0	0.0094	1.4
43	43761010138	0.6762	1 Teren agricol	agricol	Butnaru Anastasia Nicolaevna	1.0	43761010138	0.6668	1 Teren agricol	agricol	Butnaru Anastasia Nicolaevna	1.0	0.0094	1.4

43	43761010139	0.6760	1 Teren agricol	agricol	Dima Tecla Gheorghievna	1.0	43761010139	0.6666	1 Teren agricol	agricol	Dima Tecla Gheorghievna	1.0	0.0094	1.4
44	43761010140	0.6761	1 Teren agricol	agricol	Dima Nicolae Nicolae	1.0	43761010140	0.6667	1 Teren agricol	agricol	Dima Nicolae Nicolae	1.0	0.0094	1.4
45	43761010225	0.9905	1 Teren agricol	agricol	MORARU ZINOVIA FIODOR AVRAM MARIA TUDOR	1/2 1/2	43761010225	0.9905	1 Teren agricol	agricol	MORARU ZINOVIA FIODOR AVRAM MARIA TUDOR	1/2 1/2	0.0000	0.0
46	43761010226	0.9905	1 Teren agricol	agricol	COZLOVSCAIA ANGHELINA	1.0	43761010226	0.9905	1 Teren agricol	agricol	COZLOVSCAIA ANGHELINA	1.0	0.0000	0.0
47	43761010227	0.9905	1 Teren agricol	agricol	PUHA VALENTINA NICOLAE	1.0	43761010227	0.9905	1 Teren agricol	agricol	PUHA VALENTINA NICOLAE	1.0	0.0000	0.0
48	43761010072	0.3463	1 Teren agricol	agricol	NEGRU VADIM VIOREL	1.0	43761010072	0.3463	1 Teren agricol	agricol	NEGRU VADIM VIOREL	1.0	0.0000	0.0
49	43761010084	0.3376	1 Teren agricol	agricol	BRINZA SERGHEI VASILI	1.0	43761010084	0.3376	1 Teren agricol	agricol	BRINZA SERGHEI VASILI	1.0	0.0000	0.0
50	43761110001	0.6680	1 Teren agricol	agricol	LISII GRIGORE SERGHEI	1.0	43761110001	0.6450	1 Teren agricol	agricol	LISII GRIGORE SERGHEI	1.0	0.0230	3.44
51	43761110002	0.6681	1 Teren agricol	agricol	LISII VIOREL PAVEL	1.0	43761110002	0.6451	1 Teren agricol	agricol	LISII VIOREL PAVEL	1.0	0.0230	3.44
52	43761110003	0.6680	1 Teren agricol	agricol	CRETU SEMION VASILI CRETU LIDIA ION	1.0	43761110003	0.6450	1 Teren agricol	agricol	CRETU SEMION VASILI CRETU LIDIA ION	1.0	0.0230	3.44
53	43761110004	0.6679	1 Teren agricol	agricol	BORTA TATIANA GHEORGHI	1.0	43761110004	0.6449	1 Teren agricol	agricol	BORTA TATIANA GHEORGHI	1.0	0.0230	3.44
54	43761110005	0.6681	1 Teren agricol	agricol	Botezatu Ana Silivestrovna	1.0	43761110005	0.6451	1 Teren agricol	agricol	Botezatu Ana Silivestrovna	1.0	0.0230	3.44
55	43761110006	0.6679	1 Teren agricol	agricol	Botezatu Ana Silivestrovna	1.0	43761110006	0.6449	1 Teren agricol	agricol	Botezatu Ana Silivestrovna	1.0	0.0230	3.44
56	43761110007	0.6680	1 Teren agricol	agricol	Botezatu Alexandru Fiodor	1.0	43761110007	0.6450	1 Teren agricol	agricol	Botezatu Alexandru Fiodor	1.0	0.0230	3.44
57	43761110008	0.6683	1 Teren agricol	agricol	Botezatu Alexandr Fiodorovici	1.0	43761110008	0.6453	1 Teren agricol	agricol	Botezatu Alexandr Fiodorovici	1.0	0.0230	3.44
58	43761110009	0.6680	1 Teren agricol	agricol	Friptuleac Ala FRIPTULEAC IURIE MIHAIL	1.0	43761110009	0.6450	1 Teren agricol	agricol	Friptuleac Ala FRIPTULEAC IURIE MIHAIL	1.0	0.0230	3.44
59	43761110010	0.6679	1 Teren agricol	agricol	Dubciac Mihail Vasilevici DUBCEAC LARISA IVAN	1.0	43761110010	0.6449	1 Teren agricol	agricol	Dubciac Mihail Vasilevici DUBCEAC LARISA IVAN	1.0	0.0230	3.44
60	43761110011	1.3361	1 Teren agricol	agricol	BLISCEAC PAVEL GHEORGHI	1.0	43761110011	1.2901	1 Teren agricol	agricol	BLISCEAC PAVEL GHEORGHI	1.0	0.0460	3.44
61	43761110012	0.6683	1 Teren agricol	agricol	OLARI EMILIA GHEORGHI	1.0	43761110012	0.6453	1 Teren agricol	agricol	OLARI EMILIA GHEORGHI	1.0	0.0230	3.44
62	43761110013	0.6680	1 Teren agricol	agricol	Olari Alexei Davidovici	1.0	43761110013	0.6450	1 Teren agricol	agricol	Olari Alexei Davidovici	1.0	0.0230	3.44
63	43761110014	0.6677	1 Teren agricol	agricol	POPOVICI MIHAIL VASILI	1.0	43761110014	0.6447	1 Teren agricol	agricol	POPOVICI MIHAIL VASILI	1.0	0.0230	3.44
64	43761110015	0.6682	1 Teren agricol	agricol	Florea Maria Vasilevna	1.0	43761110015	0.6452	1 Teren agricol	agricol	Florea Maria Vasilevna	1.0	0.0230	3.44
65	43761110016	0.6680	1 Teren agricol	agricol	PISLARU DUMITRU MIHAIL PISLARU VALERIA VICTOR	1.0	43761110016	0.6450	1 Teren agricol	agricol	PISLARU DUMITRU MIHAIL PISLARU VALERIA VICTOR	1.0	0.0230	3.44
66	43761110017	0.6680	1 Teren agricol	agricol	BLISCEAC LUCIA HARALAMBI	1.0	43761110017	0.6450	1 Teren agricol	agricol	BLISCEAC LUCIA HARALAMBI	1.0	0.0230	3.44
67	43761110018	0.6680	1 Teren agricol	agricol	BLISCEAC LUCIA HARALAMBI	1.0	43761110018	0.6450	1 Teren agricol	agricol	BLISCEAC LUCIA HARALAMBI	1.0	0.0230	3.44
68	43761110019	0.1000	1 Teren agricol	agricol	Ochisoru Rodica Gheorghievna	1.0	43761110019	0.0966	1 Teren agricol	agricol	Ochisoru Rodica Gheorghievna	1.0	0.0034	3.40
69	43761110020	0.2000	1 Teren agricol	agricol	Ceban Gheorghii Constantinovici	1.0	43761110020	0.1931	1 Teren agricol	agricol	Ceban Gheorghii Constantinovici	1.0	0.0069	3.45
70	43761110021	0.6676	1 Teren agricol	agricol	BUGA VERONICA SILIVESTR BUGA SERGHEI SILVETR BUGA PIOTR SILVETR	1.0	43761110021	0.6446	1 Teren agricol	agricol	BUGA VERONICA SILIVESTR BUGA SERGHEI SILVETR BUGA PIOTR SILVETR BUGA MIHAIL SELIVESTIR	1.0	0.0230	3.45
71	43761110022	0.6677	1 Teren agricol	agricol	BUGA PIOTR SILVETR BUGA VERONICA SILIVESTR BUGA MIHAIL SELIVESTIR BUGA SERGHEI SILVETR	1.0	43761110022	0.6447	1 Teren agricol	agricol	BUGA PIOTR SILVETR BUGA VERONICA SILIVESTR BUGA MIHAIL SELIVESTIR BUGA SERGHEI SILVETR	1.0	0.0230	3.44
72	43761110086	0.6659	1 Teren agricol	agricol	ZAIT MIHAIL MIHAIL	1.0	43761110086	0.6428	1 Teren agricol	agricol	ZAIT MIHAIL MIHAIL	1.0	0.0231	3.5
73	43761110087	0.6659	1 Teren agricol	agricol	ZAIT MIHAIL MIHAIL	1.0	43761110087	0.6428	1 Teren agricol	agricol	ZAIT MIHAIL MIHAIL	1.0	0.0231	3.5
74	43761110088	0.6661	1 Teren agricol	agricol	Severin Nicolae Ivanovici	1.0	43761110088	0.6430	1 Teren agricol	agricol	Severin Nicolae Ivanovici	1.0	0.0231	3.5
75	43761110089	0.6660	1 Teren agricol	agricol	Severin Zinaida Vasilevna	1.0	43761110089	0.6429	1 Teren agricol	agricol	Severin Zinaida Vasilevna	1.0	0.0231	3.5
76	43761110090	0.6661	1 Teren agricol	agricol	SEVERIN NATALIA NICOLAI	1.0	43761110090	0.6430	1 Teren agricol	agricol	SEVERIN NATALIA NICOLAI	1.0	0.0231	3.5
77	43761110091	0.6661	1 Teren agricol	agricol	PASAT LUCIA GRIGORE PASAT VICTOR SERGHEI	1.0	43761110091	0.6430	1 Teren agricol	agricol	PASAT LUCIA GRIGORE PASAT VICTOR SERGHEI	1.0	0.0231	3.5
78	43761110092	0.6662	1 Teren agricol	agricol	MORARU SERGIU GHEORGHE	1.0	43761110092	0.6431	1 Teren agricol	agricol	MORARU SERGIU GHEORGHE	1.0	0.0231	3.5
79	43761110093	0.6664	1 Teren agricol	agricol	Chiorescu Anatolie Haralambie	1.0	43761110093	0.6433	1 Teren agricol	agricol	Chiorescu Anatolie Haralambie	1.0	0.0231	3.5
80	43761110094	0.6662	1 Teren agricol	agricol	SARGU OLEG RADION SARGU GALINA GRIGORE	1.0	43761110094	0.6431	1 Teren agricol	agricol	SARGU OLEG RADION SARGU GALINA GRIGORE	1.0	0.0231	3.5
81	43761110095	0.6662	1 Teren agricol	agricol	BUGA ARTEMI SIMION	1.0	43761110095	0.6431	1 Teren agricol	agricol	BUGA ARTEMI SIMION	1.0	0.0231	3.5
82	43761110096	0.6659	1 Teren agricol	agricol	Buga Zinaida Stepanovna	1.0	43761110096	0.6428	1 Teren agricol	agricol	Buga Zinaida Stepanovna	1.0	0.0231	3.5
83	43761110097	0.6662	1 Teren agricol	agricol	SARGU GALINA GRIGORE SARGU OLEG RADION	1.0	43761110097	0.6431	1 Teren agricol	agricol	SARGU GALINA GRIGORE SARGU OLEG RADION	1.0	0.0231	3.5
84	43761110098	0.6662	1 Teren agricol	agricol	SARGU GALINA GRIGORE SARGU OLEG RADION	1.0	43761110098	0.6431	1 Teren agricol	agricol	SARGU GALINA GRIGORE SARGU OLEG RADION	1.0	0.0231	3.5
85	43761110099	0.6662	1 Teren agricol	agricol	COTRUTA NATALIA TEODOR	1.0	43761110099	0.6431	1 Teren agricol	agricol	COTRUTA NATALIA TEODOR	1.0	0.0231	3.5
86	43761110100	0.3005	1 Teren agricol	agricol	Butnaru Evghenii Ivanovici	1.0	43761110100	0.2901	1 Teren agricol	agricol	Butnaru Evghenii Ivanovici	1.0	0.0104	3.5
87	43761110101	0.6660	1 Teren agricol	agricol	LISII ALEXANDRU GRIGORE	1.0	43761110101	0.6596	1 Teren agricol	agricol	LISII ALEXANDRU GRIGORE	1.0	0.0064	1.0
88	43761110102	0.6663	1 Teren agricol	agricol	FRIPTULEAC IURIE MIHAIL FRIPTULEAC ALLA DMITRI	1.0	43761110102	0.6599	1 Teren agricol	agricol	FRIPTULEAC IURIE MIHAIL FRIPTULEAC ALLA DMITRI	1.0	0.0064	1.0

89	43761110103	0.6663	1 Teren agricol	agricol	Bezutchi Nicolai Gheorghievici	1.0	43761110103	0.6599	1 Teren agricol	agricol	Bezutchi Nicolai Gheorghievici	1.0	0.0064	1.0
90	43761110104	0.6664	1 Teren agricol	agricol	BUGA GRIGORE ANDREI DUBCEAC LARISA IVAN	1.0	43761110104	0.6600	1 Teren agricol	agricol	BUGA GRIGORE ANDREI DUBCEAC LARISA IVAN	1.0	0.0064	1.0
91	43761110105	0.6664	1 Teren agricol	agricol	DUBCEAC LARISA IVAN	1.0	43761110105	0.6600	1 Teren agricol	agricol	DUBCEAC LARISA IVAN	1.0	0.0064	1.0
92	43761110106	0.6660	1 Teren agricol	agricol	Dubciac Mihail Vasilevici	1.0	43761110106	0.6596	1 Teren agricol	agricol	Dubciac Mihail Vasilevici	1.0	0.0064	1.0
93	43761110107	0.6661	1 Teren agricol	agricol	PASAT ANA ION	1.0	43761110107	0.6597	1 Teren agricol	agricol	PASAT ANA ION	1.0	0.0064	1.0
94	43761110108	0.6661	1 Teren agricol	agricol	Zait Maria	1.0	43761110108	0.6597	1 Teren agricol	agricol	Zait Maria	1.0	0.0064	1.0
95	43761110109	0.6662	1 Teren agricol	agricol	PISLARU AURELIA ALEXEI PISLARU ANDRIAN MIHAIL	1.0	43761110109	0.6598	1 Teren agricol	agricol	PISLARU AURELIA ALEXEI PISLARU ANDRIAN MIHAIL	1.0	0.0064	1.0
96	43761110110	0.6660	1 Teren agricol	agricol	PISLARU AURELIA ALEXEI PISLARU ANDRIAN MIHAIL	1.0	43761110110	0.6597	1 Teren agricol	agricol	PISLARU AURELIA ALEXEI PISLARU ANDRIAN MIHAIL	1.0	0.0063	0.9
97	43761110111	0.6658	1 Teren agricol	agricol	PISLARU ANDRIAN MIHAIL PISLARU AURELIA ALEXEI	1.0	43761110111	0.6595	1 Teren agricol	agricol	PISLARU ANDRIAN MIHAIL PISLARU AURELIA ALEXEI	1.0	0.0063	0.9
98	43761110112	1.3322	1 Teren agricol	agricol	PISLARU ANDRIAN MIHAIL	1.0	43761110112	1.3195	1 Teren agricol	agricol	PISLARU ANDRIAN MIHAIL	1.0	0.0127	1.0
99	43761110113	0.6662	1 Teren agricol	agricol	Cretu Victor Mihail	1.0	43761110113	0.6598	1 Teren agricol	agricol	Cretu Victor Mihail	1.0	0.0064	1.0
100	43761110114	0.1001	1 Teren agricol	agricol	Botezatu Ion Alexandru	1.0	43761110114	0.0991	1 Teren agricol	agricol	Botezatu Ion Alexandru	1.0	0.0010	1.0
101	43761110115	0.1000	1 Teren agricol	agricol	Romanciuc Angela Vladimirovna	1.0	43761110115	0.0990	1 Teren agricol	agricol	Romanciuc Angela Vladimirovna	1.0	0.0010	1.0
102	43761110116	0.6657	1 Teren agricol	agricol	Cretu Maria Simionovna	1.0	43761110116	0.6594	1 Teren agricol	agricol	Cretu Maria Simionovna	1.0	0.0063	0.9
103	43761110117	0.6658	1 Teren agricol	agricol	Cretu Valerii Mihailovici	1.0	43761110117	0.6594	1 Teren agricol	agricol	Cretu Valerii Mihailovici	1.0	0.0064	1.0
104	43761110118	0.6705	1 Teren agricol	agricol	TURCANU MARIA GRIGORI PUTINA SVETLANA GRIGORE FRIPTULEAC PETRU PETRU	1/3 1/3 1/3	43761110118	0.6488	1 Teren agricol	agricol	TURCANU MARIA GRIGORI PUTINA SVETLANA GRIGORE FRIPTULEAC PETRU PETRU	1/3 1/3 1/3	0.0217	3.2
105	43761110119	0.6704	1 Teren agricol	agricol	TURCANU MARIA GRIGORI PUTINA SVETLANA GRIGORE	1/3 1/3 1/3	43761110119	0.6487	1 Teren agricol	agricol	TURCANU MARIA GRIGORI PUTINA SVETLANA GRIGORE FRIPTULEAC PETRU PETRU	1/3 1/3 1/3	0.0217	3.2
106	43761110120	0.6706	1 Teren agricol	agricol	Stepciuc Ana Ivanovna	1.0	43761110120	0.6489	1 Teren agricol	agricol	Stepciuc Ana Ivanovna	1.0	0.0217	3.2
107	43761110121	0.6704	1 Teren agricol	agricol	Buga Mihail Dmitrevici	1.0	43761110121	0.6487	1 Teren agricol	agricol	Buga Mihail Dmitrevici	1.0	0.0217	3.2
108	43761110122	0.6706	1 Teren agricol	agricol	Buga Nicolae BUGA MARINA ANATOLI	1.0	43761110122	0.6489	1 Teren agricol	agricol	Buga Nicolae BUGA MARINA ANATOLI	1.0	0.0217	3.2
109	43761110123	1.3412	1 Teren agricol	agricol	Zait Vasillii Silivestrovici	1.0	43761110123	1.2977	1 Teren agricol	agricol	Zait Vasillii Silivestrovici	1.0	0.0435	3.2
110	43761110124	0.6705	1 Teren agricol	agricol	FRIPTULEAC AURELIU LEONID	1.0	43761110124	0.6488	1 Teren agricol	agricol	FRIPTULEAC AURELIU LEONID	1.0	0.0217	3.2
111	43761110125	0.6704	1 Teren agricol	agricol	Friptuliac Piotr Efimovici	1.0	43761110125	0.6487	1 Teren agricol	agricol	Friptuliac Piotr Efimovici	1.0	0.0217	3.2
112	43761110126	0.6705	1 Teren agricol	agricol	PLESCA ELENA VORFOLOMEI	1.0	43761110126	0.6488	1 Teren agricol	agricol	PLESCA ELENA VORFOLOMEI	1.0	0.0217	3.2
113	43761110127	1.3411	1 Teren agricol	agricol	Zavat Ion Nicanorovici	1.0	43761110127	1.2976	1 Teren agricol	agricol	Zavat Ion Nicanorovici	1.0	0.0435	3.2
114	43761110128	0.6705	1 Teren agricol	agricol	ZAIT NICOLAE NICOLAE	1.0	43761110128	0.6488	1 Teren agricol	agricol	ZAIT NICOLAE NICOLAE	1.0	0.0217	3.2
115	43761110129	0.6705	1 Teren agricol	agricol	Dudarev Elena Stepanovna	1.0	43761110129	0.6488	1 Teren agricol	agricol	Dudarev Elena Stepanovna	1.0	0.0217	3.2
116	43761110130	1.3410	1 Teren agricol	agricol	Dudarev Ivan Maximovici	1.0	43761110130	1.2975	1 Teren agricol	agricol	Dudarev Ivan Maximovici	1.0	0.0435	3.2
117	43761110131	0.6622	1 Teren agricol	agricol	DUBCEAC LARISA IVAN	1.0	43761110131	0.6622	1 Teren agricol	agricol	DUBCEAC LARISA IVAN	1.0	0.0000	0.0
118	43761110132	0.3312	1 Teren agricol	agricol	Chiruta Nicolai Nicolaevici	1.0	43761110132	0.3312	1 Teren agricol	agricol	Chiruta Nicolai Nicolaevici	1.0	0.0000	0.0
119	43761110133	0.3312	1 Teren agricol	agricol	Pusca Valentina Ivan	1.0	43761110133	0.3312	1 Teren agricol	agricol	Pusca Valentina Ivan	1.0	0.0000	0.0
120	43761110134	0.3312	1 Teren agricol	agricol	Chiruta Maria Ivanovna	1.0	43761110134	0.3312	1 Teren agricol	agricol	Chiruta Maria Ivanovna	1.0	0.0000	0.0
121	43761110135	0.3311	1 Teren agricol	agricol	FRIPTULEAC IURIE MIHAIL FRIPTULEAC ALLA DMITRI	1.0	43761110135	0.3311	1 Teren agricol	agricol	FRIPTULEAC IURIE MIHAIL FRIPTULEAC ALLA DMITRI	1.0	0.0000	0.0
122	43761110136	0.3312	1 Teren agricol	agricol	FRIPTULEAC IURIE MIHAIL FRIPTULEAC ALLA DMITRI	1.0	43761110136	0.3312	1 Teren agricol	agricol	FRIPTULEAC IURIE MIHAIL FRIPTULEAC ALLA DMITRI	1.0	0.0000	0.0
123	43761110137	0.3312	1 Teren agricol	agricol	TURCANU SERGIU PETRU	1.0	43761110137	0.3312	1 Teren agricol	agricol	TURCANU SERGIU PETRU	1.0	0.0000	0.0
124	43761110138	0.3312	1 Teren agricol	agricol	PISLARU ANDRIAN MIHAIL PISLARU AURELIA ALEXEI	1.0	43761110138	0.3312	1 Teren agricol	agricol	PISLARU ANDRIAN MIHAIL PISLARU AURELIA ALEXEI	1.0	0.0000	0.0
125	43761110139	0.3313	1 Teren agricol	agricol	BORSCI VADIM VICTOR	1.0	43761110139	0.3313	1 Teren agricol	agricol	BORSCI VADIM VICTOR	1.0	0.0000	0.0
126	43761110140	0.3312	1 Teren agricol	agricol	TURCANU SERGIU PETRU	1.0	43761110140	0.3312	1 Teren agricol	agricol	TURCANU SERGIU PETRU	1.0	0.0000	0.0
127	43761110141	0.3312	1 Teren agricol	agricol	TURCANU MARIA PETRU	1.0	43761110141	0.3312	1 Teren agricol	agricol	TURCANU MARIA PETRU	1.0	0.0000	0.0
128	43761110142	0.3311	1 Teren agricol	agricol	LISII GRIGORE SERGHEI	1.0	43761110142	0.3311	1 Teren agricol	agricol	LISII GRIGORE SERGHEI	1.0	0.0000	0.0
129	43761110143	0.3311	1 Teren agricol	agricol	LISII ALEXANDRU GRIGORE	1.0	43761110143	0.3311	1 Teren agricol	agricol	LISII ALEXANDRU GRIGORE	1.0	0.0000	0.0
130	43761200011	0.6669	1 Teren agricol	agricol	FRIPTULEAC IGOR MIHAIL	1.0	43761200011	0.6669	1 Teren agricol	agricol	FRIPTULEAC IGOR MIHAIL	1.0	0.0000	0.0
131	43761200012	0.6671	1 Teren agricol	agricol	POPOVICI IGOR GRIGORE	1.0	43761200012	0.6671	1 Teren agricol	agricol	POPOVICI IGOR GRIGORE	1.0	0.0000	0.0
132	43761200013	0.6669	1 Teren agricol	agricol	TVERDOHLEB EMILIA IVAN	1.0	43761200013	0.6669	1 Teren agricol	agricol	TVERDOHLEB EMILIA IVAN	1.0	0.0000	0.0
133	43761200014	0.5001	1 Teren agricol	agricol	CRETU PAVEL VASILE	1.0	43761200014	0.5001	1 Teren agricol	agricol	CRETU PAVEL VASILE	1.0	0.0000	0.0
134	43761200015	1.3340	1 Teren agricol	agricol	CERNAVCA LIUBA FIODOR PASAT LUCIA GRIGORE PASAT VICTOR SERGHEI	1/2 1/2	43761200015	1.3340	1 Teren agricol	agricol	CERNAVCA LIUBA FIODOR PASAT LUCIA GRIGORE PASAT VICTOR SERGHEI	1/2 1/2	0.0000	0.0

135	43761210033	0.3468	1 Teren agricol	agricol	FRIPTULEAC IURIE MIHAIL FRIPTULEAC ALLA DMITRI	1.0	43761210033	0.3468	1 Teren agricol	agricol	FRIPTULEAC IURIE MIHAIL FRIPTULEAC ALLA DMITRI	1.0	0.0000	0.0
136	43761210034	0.3469	1 Teren agricol	agricol	FRIPTULEAC IURIE MIHAIL	1.0	43761210034	0.3469	1 Teren agricol	agricol	FRIPTULEAC IURIE MIHAIL	1.0	0.0000	0.0
137	43761210035	0.3471	1 Teren agricol	agricol	CIBOTARU ION MIHAI	1.0	43761210035	0.3471	1 Teren agricol	agricol	CIBOTARU ION MIHAI	1.0	0.0000	0.0
138	43761210036	0.3469	1 Teren agricol	agricol	Popovici Evghenii	1.0	43761210036	0.3469	1 Teren agricol	agricol	Popovici Evghenii	1.0	0.0000	0.0
139	43761210037	0.3472	1 Teren agricol	agricol	FRIPTULEAC IURIE MIHAIL FRIPTULEAC ALLA DMITRI	1.0	43761210037	0.3472	1 Teren agricol	agricol	FRIPTULEAC IURIE MIHAIL FRIPTULEAC ALLA DMITRI	1.0	0.0000	0.0
140	43761210038	0.3375	1 Teren agricol	agricol	PASAT VIORICA ION	1.0	43761210038	0.3375	1 Teren agricol	agricol	PASAT VIORICA ION	1.0	0.0000	0.0
141	43761210039	0.3376	1 Teren agricol	agricol	PISLARU DUMITRU MIHAIL	1.0	43761210039	0.3376	1 Teren agricol	agricol	PISLARU DUMITRU MIHAIL	1.0	0.0000	0.0
142	43761210040	0.3376	1 Teren agricol	agricol	Blischiac Vasillii Ivanovici	1.0	43761210040	0.3376	1 Teren agricol	agricol	Blischiac Vasillii Ivanovici	1.0	0.0000	0.0
143	43761210041	0.3376	1 Teren agricol	agricol	PISLARU AURELIA ALEXEI PISLARU ANDRIAN MIHAIL	1.0	43761210041	0.3376	1 Teren agricol	agricol	PISLARU AURELIA ALEXEI PISLARU ANDRIAN MIHAIL	1.0	0.0000	0.0
144	43761210042	0.3375	1 Teren agricol	agricol	Andries Maria Sergheievna	1.0	43761210042	0.3375	1 Teren agricol	agricol	Andries Maria Sergheievna	1.0	0.0000	0.0
145	43761210043	0.3376	1 Teren agricol	agricol	FUSA NINA SILVESTRU	1.0	43761210043	0.3376	1 Teren agricol	agricol	FUSA NINA SILVESTRU	1.0	0.0000	0.0
146	43761210044	0.3376	1 Teren agricol	agricol	FUSA NINA SILVESTRU	1.0	43761210044	0.3376	1 Teren agricol	agricol	FUSA NINA SILVESTRU	1.0	0.0000	0.0
147	43761210045	0.3375	1 Teren agricol	agricol	Avram Anatolii Pavlovici	1.0	43761210045	0.3375	1 Teren agricol	agricol	Avram Anatolii Pavlovici	1.0	0.0000	0.0
148	43761210046	0.3374	1 Teren agricol	agricol	CRETU LIDIA ION CRETU SEMION VASILI	1.0	43761210046	0.3374	1 Teren agricol	agricol	CRETU LIDIA ION CRETU SEMION VASILI	1.0	0.0000	0.0
149	43761210047	0.3376	1 Teren agricol	agricol	Fusa Fiodor Efimovici	1.0	43761210047	0.3376	1 Teren agricol	agricol	Fusa Fiodor Efimovici	1.0	0.0000	0.0
150	43761210048	0.3377	1 Teren agricol	agricol	FUSA TATIANA FIODOR	1.0	43761210048	0.3377	1 Teren agricol	agricol	FUSA TATIANA FIODOR	1.0	0.0000	0.0
151	43761210049	0.3378	1 Teren agricol	agricol	Avram Igor	1.0	43761210049	0.3378	1 Teren agricol	agricol	Avram Igor	1.0	0.0000	0.0
152	43761210050	0.3377	1 Teren agricol	agricol	Gusevate Lucia Efimovna	1.0	43761210050	0.3377	1 Teren agricol	agricol	Gusevate Lucia Efimovna	1.0	0.0000	0.0
153	43761210051	0.4219	1 Teren agricol	agricol	GUSUVATI GRIGORE FIODOR	1.0	43761210051	0.4219	1 Teren agricol	agricol	GUSUVATI GRIGORE FIODOR	1.0	0.0000	0.0
154	43761210052	0.3376	1 Teren agricol	agricol	CHIORESCU LIDIA GRIGORE	1.0	43761210052	0.3376	1 Teren agricol	agricol	CHIORESCU LIDIA GRIGORE	1.0	0.0000	0.0
155	43761210053	0.4221	1 Teren agricol	agricol	Cucuruzac Miladora Gheorghievna	1.0	43761210053	0.4221	1 Teren agricol	agricol	Cucuruzac Miladora Gheorghievna	1.0	0.0000	0.0
156	43761210054	0.3376	1 Teren agricol	agricol	CUCURUZAC GRIGORI GHEORGHI	1.0	43761210054	0.3376	1 Teren agricol	agricol	CUCURUZAC GRIGORI GHEORGHI	1.0	0.0000	0.0
157	43761210055	0.3376	1 Teren agricol	agricol	Blischiac Vasillii Ivanovici	1.0	43761210055	0.3376	1 Teren agricol	agricol	Blischiac Vasillii Ivanovici	1.0	0.0000	0.0
158	43761210056	0.3376	1 Teren agricol	agricol	Blischiac Maria Petrovna	1.0	43761210056	0.3376	1 Teren agricol	agricol	Blischiac Maria Petrovna	1.0	0.0000	0.0
159	43761210057	0.3376	1 Teren agricol	agricol	BUGA OLEG SIMION	1.0	43761210057	0.3376	1 Teren agricol	agricol	BUGA OLEG SIMION	1.0	0.0000	0.0
160	43761210058	0.3377	1 Teren agricol	agricol	PISLARU DUMITRU MIHAIL	1.0	43761210058	0.3377	1 Teren agricol	agricol	PISLARU DUMITRU MIHAIL	1.0	0.0000	0.0
161	43761210059	0.3376	1 Teren agricol	agricol	PISLARU AURELIA ALEXEI PISLARU ANDRIAN MIHAIL	1.0	43761210059	0.3376	1 Teren agricol	agricol	PISLARU AURELIA ALEXEI PISLARU ANDRIAN MIHAIL	1.0	0.0000	0.0
162	43761210060	0.6752	1 Teren agricol	agricol	BUGA OLEG SIMION MORARU SERGIU GHEORGHE	1/2 1/2	43761210060	0.6752	1 Teren agricol	agricol	BUGA OLEG SIMION MORARU SERGIU GHEORGHE	1/2 1/2	0.0000	0.0
163	43761210061	0.3385	1 Teren agricol	agricol	ROMANCIUC VLAD MIHAIL	1.0	43761210061	0.3385	1 Teren agricol	agricol	ROMANCIUC VLAD MIHAIL	1.0	0.0000	0.0
164	43761210062	0.3384	1 Teren agricol	agricol	Fusa Georgeta Ivanovna	1.0	43761210062	0.3384	1 Teren agricol	agricol	Fusa Georgeta Ivanovna	1.0	0.0000	0.0
165	43761210063	0.3382	1 Teren agricol	agricol	Fusa Evghenia Ivanovna	1.0	43761210063	0.3382	1 Teren agricol	agricol	Fusa Evghenia Ivanovna	1.0	0.0000	0.0
166	43761210064	0.3366	1 Teren agricol	agricol	Zait Lucia Tudor	1.0	43761210064	0.3366	1 Teren agricol	agricol	Zait Lucia Tudor	1.0	0.0000	0.0
167	43761210065	0.3365	1 Teren agricol	agricol	MORARU SERGIU GHEORGHE	1.0	43761210065	0.3365	1 Teren agricol	agricol	MORARU SERGIU GHEORGHE	1.0	0.0000	0.0
168	43761210066	0.3367	1 Teren agricol	agricol	COTRUTA ANATOLIE TUDOR	1.0	43761210066	0.3367	1 Teren agricol	agricol	COTRUTA ANATOLIE TUDOR	1.0	0.0000	0.0
169	43761210067	0.3366	1 Teren agricol	agricol	COTRUTA ANATOLIE TUDOR	1.0	43761210067	0.3366	1 Teren agricol	agricol	COTRUTA ANATOLIE TUDOR	1.0	0.0000	0.0
170	43761210068	0.3367	1 Teren agricol	agricol	ROMANCIUC ION PETRU	1.0	43761210068	0.3367	1 Teren agricol	agricol	ROMANCIUC ION PETRU	1.0	0.0000	0.0
171	43761210069	0.3364	1 Teren agricol	agricol	IORGU VALENTINA PIOTR	1.0	43761210069	0.3364	1 Teren agricol	agricol	IORGU VALENTINA PIOTR	1.0	0.0000	0.0
172	43761210070	0.3366	1 Teren agricol	agricol	Carbune Vasilie Alexeievici	1.0	43761210070	0.3366	1 Teren agricol	agricol	Carbune Vasilie Alexeievici	1.0	0.0000	0.0
173	43761210071	0.3367	1 Teren agricol	agricol	Fusa Feodora Romanovna	1.0	43761210071	0.3367	1 Teren agricol	agricol	Fusa Feodora Romanovna	1.0	0.0000	0.0
174	43761210072	0.6731	1 Teren agricol	agricol	ANDRIES GRIGORI GRIGORI	1.0	43761210072	0.6731	1 Teren agricol	agricol	ANDRIES GRIGORI GRIGORI	1.0	0.0000	0.0
175	43761210073	0.3365	1 Teren agricol	agricol	BLISCEAC ANGHELINA IVAN	1.0	43761210073	0.3365	1 Teren agricol	agricol	BLISCEAC ANGHELINA IVAN	1.0	0.0000	0.0
176	43761210074	0.3366	1 Teren agricol	agricol	BLISCEAC GRIGORI VASILI	1.0	43761210074	0.3366	1 Teren agricol	agricol	BLISCEAC GRIGORI VASILI	1.0	0.0000	0.0
177	43761210075	0.3367	1 Teren agricol	agricol	Blisceac Ghenadie Blisceac Irina	1.0	43761210075	0.3367	1 Teren agricol	agricol	Blisceac Ghenadie Blisceac Irina	1.0	0.0000	0.0
178	43761210076	0.3365	1 Teren agricol	agricol	CRETU LIDIA ION	1.0	43761210076	0.3365	1 Teren agricol	agricol	CRETU LIDIA ION	1.0	0.0000	0.0
179	43761210077	0.3365	1 Teren agricol	agricol	NEGURA ALEXANDRU ANATOLIE NEGURA TATIANA PIOTR	1.0	43761210077	0.3365	1 Teren agricol	agricol	NEGURA ALEXANDRU ANATOLIE NEGURA TATIANA PIOTR	1.0	0.0000	0.0
180	43761210078	0.3366	1 Teren agricol	agricol	Bulban Nina Ivanovna	1.0	43761210078	0.3366	1 Teren agricol	agricol	Bulban Nina Ivanovna	1.0	0.0000	0.0
181	43761210079	0.3366	1 Teren agricol	agricol	POPOVICI RODICA GRIGORE	1.0	43761210079	0.3366	1 Teren agricol	agricol	POPOVICI RODICA GRIGORE	1.0	0.0000	0.0
182	43761210080	0.3365	1 Teren agricol	agricol	COTRUTA GHENADIE GRIGORE BARHINTEVA MARIANA GRIGORE COTRUTA GHENADIE GRIGORE POPOVICI RODICA GRIGORE	1/2 1/2	43761210080	0.3365	1 Teren agricol	agricol	COTRUTA GHENADIE GRIGORE BARHINTEVA MARIANA GRIGORE COTRUTA GHENADIE GRIGORE POPOVICI RODICA GRIGORE	1/2 1/2	0.0000	0.0

183	43761210081	0.3367	1 Teren agricol	agricol	MORARU SERGIU GHEORGHE	1.0	43761210081	0.3367	1 Teren agricol	agricol	MORARU SERGIU GHEORGHE	1.0	0.0000	0.0
184	4376000006	0.1202	2 terenuri din intravilanul localităților	pentru construcții	POPOVICI VLADIMIR ION	1.0	43761220218	0.1206	2 terenuri din intravilanul localităților	pentru construcții	POPOVICI VLADIMIR ION	1.0	-0.0004	-0.3
185	4376000013	0.2675	2 terenuri din intravilanul localităților	pentru construcții	Andries Dumitru Stepan	1.0	43761220239	0.2335	2 terenuri din intravilanul localităților	pentru construcții	Andries Dumitru Stepan	1.0	0.0340	12.7
186	4376000025	0.2262	2 terenuri din intravilanul localităților	pentru construcții	FRIPTULEAC PETRU ION	1.0	43761220150	0.2249	2 terenuri din intravilanul localităților	pentru construcții	FRIPTULEAC PETRU ION	1.0	0.0013	0.6
187	4376000036	0.1500	1 Teren agricol	grădină	Solonenco Elena Ivanovna	1.0	43761090678	0.1500	1 Teren agricol	grădină	VACARCIUC TAMARA DMITRI	1.0	0.0000	0.0
188	4376000037	0.0804	1 Teren agricol	grădină	Zait Anatolie Tudor	1.0	43761220616	0.0587	1 Teren agricol	grădină	Zait Anatolie Tudor	1.0	0.0217	27.0
189	4376000042	0.1696	1 Teren agricol	grădină	Butnaru Viorica Ivanovna	1.0	43761100134	0.1696	1 Teren agricol	agricol	Butnaru Viorica Ivanovna	1.0	0.0000	0.0
190	4376000044	0.1099	1 Teren agricol	grădină	POPOVICI EUGENIU VICTOR	1.0	43761220436	0.1097	1 Teren agricol	grădină	FUSA VIOREL VALERIU	1.0	0.0002	0.2
191	4376000048	0.1903	1 Teren agricol	agricol	OCHISOR INA IVAN	1.0	43761090611	0.1896	1 Teren agricol	grădină	OCHISOR INA IVAN	1.0	0.0007	0.4
192	4376000069	0.1599	1 Teren agricol	grădină	Pasat Viorica Ion	1.0	43761250086	0.1609	1 Teren agricol	grădină	PASAT VIORICA ION	1.0	-0.0010	-0.6
193	4376000079	0.0801	1 Teren agricol	grădină	CERNEI SERGIU ION	1.0	43761190263	0.0697	1 Teren agricol	grădină	CERNEI SERGIU ION	1.0	0.0104	13.0
194	4376000080	0.1500	1 Teren agricol	grădină	CERNEI SERGIU ION	1.0	43761090521	0.1500	1 Teren agricol	grădină	CERNEI SERGIU ION	1.0	0.0000	0.0
195	4376000087	0.1700	1 Teren agricol	agricol	Cucuruzac Larisa Simionovna	1.0	43761220467	0.1697	1 Teren agricol	grădină	Cucuruzac Larisa Simionovna	1.0	0.0003	0.2
196	4376000111	0.1261	1 Teren agricol	grădină	POPOVICI PETRU ALEXANDR	1.0	43761220503	0.1261	1 Teren agricol	grădină	POPOVICI PETRU ALEXANDR	1.0	0.0000	0.0
197	4376000112	0.2100	1 Teren agricol	grădină	Dubciac Serghei Ivanovici	1.0	43761090507	0.2100	1 Teren agricol	grădină	Dubciac Serghei Ivanovici	1.0	0.0000	0.0
198	4376000117	0.1400	1 Teren agricol	agricol	PASAT VIORICA ION	1.0	43761090447	0.1400	1 Teren agricol	grădină	PASAT VIORICA ION	1.0	0.0000	0.0
199	4376100027	0.1914	1 Teren agricol	grădină	ANDRIES MARIA ENISEI	1.0	43761090563	0.1914	1 Teren agricol	grădină	ANDRIES MARIA ENISEI	1.0	0.0000	0.0
200	4376100029	0.1536	1 Teren agricol	grădină	Buga Ghenadii	1.0	43761070576	0.1620	1 Teren agricol	grădină	Buga Ghenadii	1.0	-0.0084	-5.5
201	4376100035	0.2000	1 Teren agricol	grădină	Popovici Oleg Grigore	1.0	43761090561	0.2000	1 Teren agricol	grădină	Popovici Oleg Grigore	1.0	0.0000	0.0
202	4376100036	0.1600	1 Teren agricol	grădină	Popovici Grigorii Vasilevici	1.0	43761090524	0.1600	1 Teren agricol	grădină	Popovici Grigorii Vasilevici	1.0	0.0000	0.0
203	4376100037	0.0416	1 Teren agricol	grădină	Prodan Piotr Andreievici	1.0	43761250254	0.0448	1 Teren agricol	grădină	primăria comunei Scumpia	1.0	0.0000	0.0
204	4376100042	0.0600	1 Teren agricol	grădină	CAZACU ANGELA IVAN	1.0	43761220437	0.0599	1 Teren agricol	grădină	Prodan Piotr Andreievici	1.0	-0.0032	-7.7
205	4376100046	0.1465	2 terenuri din intravilanul localităților	pentru construcții	DUPCEAC NATALIA LEONID	1.0	43761240192	0.1442	2 terenuri din intravilanul localităților	pentru construcții	Cazacu Angela Ion	1.0	0.0001	0.2
206	4376100047	0.1200	1 Teren agricol	grădină	DUPCEAC NATALIA LEONID	1.0	43761250118	0.1200	1 Teren agricol	grădină	DUPCEAC NATALIA LEONID	1.0	0.0023	1.6
207	4376100051	0.1800	1 Teren agricol	agricol	Fosa Ioana Andreievna	1.0	43761090436	0.1797	1 Teren agricol	grădină	DUPCEAC NATALIA LEONID	1.0	0.0000	0.0
208	4376100058	0.0984	2 terenuri din intravilanul localităților	pentru construcții	Stepciuc Petru Anatolie	1.0	43761230063	0.0984	2 terenuri din intravilanul localităților	pentru construcții	Fosa Ioana Andreievna	1.0	0.0003	0.2
209	4376100064	0.1102	1 Teren agricol	grădină	BORTA TATIANA GHEORGHI	1.0	43761220407	0.1104	1 Teren agricol	grădină	Stepciuc Petru Anatolie	1.0	0.0000	0.0
210	4376100065	0.5290	1 Teren agricol	grădină	Fusa Olga Fusa Ghenadie Grigore	1.0	43761070532	0.5304	1 Teren agricol	grădină	BORTA TATIANA GHEORGHI	1.0	-0.0002	-0.2
211	4376100074	0.1000	1 Teren agricol	grădină	Prodan Liliana Ivanovna PRODAN VASILE ANDREI	1.0	43761090481	0.1000	1 Teren agricol	grădină	Fusa Olga Fusa Ghenadie Grigore	1.0	-0.0014	-0.3
212	4376100076	0.1144	2 terenuri din intravilanul localităților	pentru construcții	RAHMAN ELENA PETRU	1.0	43761220314	0.1674	2 terenuri din intravilanul localităților	pentru construcții	Prodan Liliana Ivanovna PRODAN VASILE ANDREI	1.0	0.0000	0.0
213	4376100077	0.2383	2 terenuri din intravilanul localităților	pentru construcții	Zait Angela	1.0	43761220118	0.2366	2 terenuri din intravilanul localităților	pentru construcții	RAHMAN ELENA PETRU	1.0	-0.0530	-46.3
214	4376100088	0.1095	2 terenuri din intravilanul localităților	pentru construcții	Blisceac Vasili Gheorghe Blisciac Maria	1.0	43761220178	0.1200	2 terenuri din intravilanul localităților	pentru construcții	Zait Ana Simionovna	1.0	0.0017	0.7
215	4376100091	0.1700	1 Teren agricol	grădină	Lucic Vasili Gheorghe	1.0	43761090610	0.1704	1 Teren agricol	grădină	Blisceac Vasili Gheorghe Blisciac Maria	1.0	-0.0105	-9.6
216	4376100094	0.3000	1 Teren agricol	grădină	Danchivsi Zinaida Leonid	1.0	43761090528	0.3000	1 Teren agricol	grădină	Lucic Vasili Gheorghe	1.0	-0.0004	-0.2
217	4376000002	0.2401	2 terenuri din intravilanul localităților	pentru construcții	Romanciuc Vasile Nicolaevici	1.0	43761120109	0.3068	2 terenuri din intravilanul localităților	pentru construcții	Danchivsi Zinaida Leonid	1.0	0.0000	0.0
218	4376100067	0.0824	1 Teren agricol	grădină	ZIBRITCHI PIOTR IUZEF	1.0	43761220055	0.0818	2 terenuri din intravilanul localităților	pentru construcții	Romanciuc Vasile Nicolaevici	1.0	-0.0667	-27.8
219	4376000060	0.3000	1 Teren agricol	grădină	Zavat Ion Nicanorovici	1.0	43761090534	0.2999	1 Teren agricol	grădină	ZIBRITCHI PIOTR IUZEF	1.0	0.0006	0.7
220	4376000041	0.1200	1 Teren agricol	grădină	ANDRIES MARIA ENISEI	1.0	43761190304	0.1598	1 Teren agricol	grădină	Zavat Ion Nicanorovici	1.0	0.0001	0.0
221	4376000089	0.1701	1 Teren agricol	grădină	Gorcea Ana Petrovna	1.0	43761220546	0.1701	1 Teren agricol	grădină	ANDRIES MARIA ENISEI	1.0	-0.0398	-33.2
222	4376100038	0.1075	2 terenuri din intravilanul localităților	pentru construcții	Jitari Fiodor Melinte	1.0	43761230029	0.1173	2 terenuri din intravilanul localităților	pentru construcții	Gorcea Ana Petrovna	1.0	0.0000	0.0
223	4376100045	0.2904	1 Teren agricol	grădină	BALAMATIUC LARISA IVAN	1.0	43761070428	0.2912	1 Teren agricol	grădină	Jitari Fiodor Melinte	1.0	-0.0098	-9.1
224	4376100049	0.1500	1 Teren agricol	grădină	Bulban Sergiu Ion	1.0	43761220635	0.2104	1 Teren agricol	grădină	BALAMATIUC LARISA IVAN	1.0	-0.0008	-0.3
225	4376100050	0.0701	1 Teren agricol	grădină	Pasat Marin Pavel	1.0	43761220151	0.0701	1 Teren agricol	grădină	Bulban Sergiu Ion	1.0	-0.0604	-40.3
226	4376100066	0.2347	1 Teren agricol	grădină	Golovatic Viorel Golovatic Viorica Grigore	1.0	43761240164	0.2421	2 terenuri din intravilanul localităților	pentru construcții	Pasat Marin Pavel	1.0	0.0000	0.0
227	4376100069	0.2679	2 terenuri din intravilanul localităților	pentru construcții	GHEORGHITA VIOREL GRIGORE	1.0	43761240338	0.2472	2 terenuri din intravilanul localităților	pentru construcții	Golovatic Viorel Golovatic Viorica Grigore	1.0	-0.0074	-3.2
228	43761100403	0.1915	1 Teren agricol	grădină	COJOCARU IACOB ISAI	1.0	43761070403	0.1915	1 Teren agricol	grădină	GHEORGHITA VIOREL GRIGORE	1.0	0.0207	7.7

229	43761070792	0.1864	1 Teren agricol	grădină	POPOVICI IVAN PAVEL	1.0	43761070492	0.1864	1 Teren agricol	grădină	POPOVICI IVAN PAVEL	1.0	0.0000	0.0
230	43761230365	0.1586	2 terenuri din intravilanul localităților	pentru construcții	Balamatiuc Anatoli Ivan	1.0	43761220365	0.1584	2 terenuri din intravilanul localităților	pentru construcții	Balamatiuc Anatoli Ivan	1.0	0.0002	0.1
231	43761010419	0.0767	1 Teren agricol	grădină	PRODAN IULIA PAVEL	1.0	43761070419	0.0767	1 Teren agricol	grădină	PRODAN IULIA PAVEL	1.0	0.0000	0.0
232	43761070662	0.1625	1 Teren agricol	grădină	Fusa Anatolie Gheorghe	1.0	43761090662	0.1625	1 Teren agricol	grădină	Fusa Anatolie Gheorghe	1.0	0.0000	0.0
233	43761090768	0.1555	1 Teren agricol	grădină	Prodan Andrei Vasile	1.0	43761090468	0.1555	1 Teren agricol	grădină	Prodan Andrei Vasile	1.0	0.0000	0.0
234	43761090790	0.3983	1 Teren agricol	grădină	CHIVRIGA LEONID	1.0	43761090490	0.3983	1 Teren agricol	grădină	CHIVRIGA LEONID	1.0	0.0000	0.0
235	43761210593	0.3069	1 Teren agricol	grădină	Lisaia Ana Iachimovna	1.0	43761220593	0.3069	1 Teren agricol	grădină	Lisaia Ana Iachimovna	1.0	0.0000	0.0
236	43761242257	0.0609	2 terenuri din intravilanul localităților	pentru construcții	Tverdohleb Iliia Gheorghievici	1.0	43761240257	0.0609	2 terenuri din intravilanul localităților	pentru construcții	Tverdohleb Iliia Gheorghievici	1.0	0.0000	0.0
237	43761250528	0.2800	1 Teren agricol	grădină	Ghirghiligiu Sergiu Ion	1.0	43761220528	0.2800	1 Teren agricol	grădină	Ghirghiligiu Sergiu Ion	1.0	0.0000	0.0
238	43761250046	0.0435	1 Teren agricol	grădină	Viscun Irina Iostinovna	1.0	43761250046	0.0435	1 Teren agricol	grădină	Viscun Irina Iostinovna	1.0	0.0000	0.0
239	43761250050	0.0714	1 Teren agricol	grădină	Gatanoaga Maria Silivestru	1.0	43761250050	0.0714	1 Teren agricol	grădină	Gatanoaga Maria Silivestru	1.0	0.0000	0.0
240	43761250127	0.0108	1 Teren agricol	grădină	CHIVRIGA PETRU GHEORGHE	1.0	43761250127	0.0108	1 Teren agricol	grădină	CHIVRIGA PETRU GHEORGHE	1.0	0.0000	0.0
241	43761070593	0.0532	1 Teren agricol	grădină	FOSA VLADIMIR GHEORGHI	1.0	43761070593	0.0532	1 Teren agricol	grădină	FOSA VLADIMIR GHEORGHI	1.0	0.0000	0.0
242	43761070595	0.0139	1 Teren agricol	grădină	Fosa Fevronia Vasile	1.0	43761070595	0.0139	1 Teren agricol	grădină	Fosa Fevronia Vasile	1.0	0.0000	0.0
243	43761070451	0.0884	1 Teren agricol	grădină	Bezutchi Valeriu Nicolae	1.0	43761070451	0.0884	1 Teren agricol	grădină	Bezutchi Valeriu Nicolae	1.0	0.0000	0.0
244	43761220425	0.0670	1 Teren agricol	grădină	Popovici Ion Mihail	1.0	43761220425	0.0670	1 Teren agricol	grădină	Popovici Ion Mihail	1.0	0.0000	0.0

Primarul \_\_\_\_\_  
 (numele și prenumele) (semnătura)

Specialistul în reglementarea  
 regimului proprietății funciare \_\_\_\_\_  
 (numele și prenumele) (semnătura)

Executantul lucrărilor \_\_\_\_\_  
 (numele și prenumele) (semnătura)

**Plan geometric  
al terenurilor corectate din sectorul cadastral 4376121  
a comunei Scumpia, raionul Fălești**



**Semne convenționale**

- hotarul Unității Administrativ - Teritoriale
- terenurile corectate în urma lucrărilor cadastrale de corectare a erorilor
- 4376121 hotarul și numărul sectorului cadastral

Primarul UAT Scumpia



*[Signature]*

P. Friptuleac

Specialistul pentru reglementarea  
regimului funciar al primăriei

*[Signature]*

M. Golovaciuc

Executantul: Î.S. Institutul de Proiectări  
pentru Organizarea Teritoriului

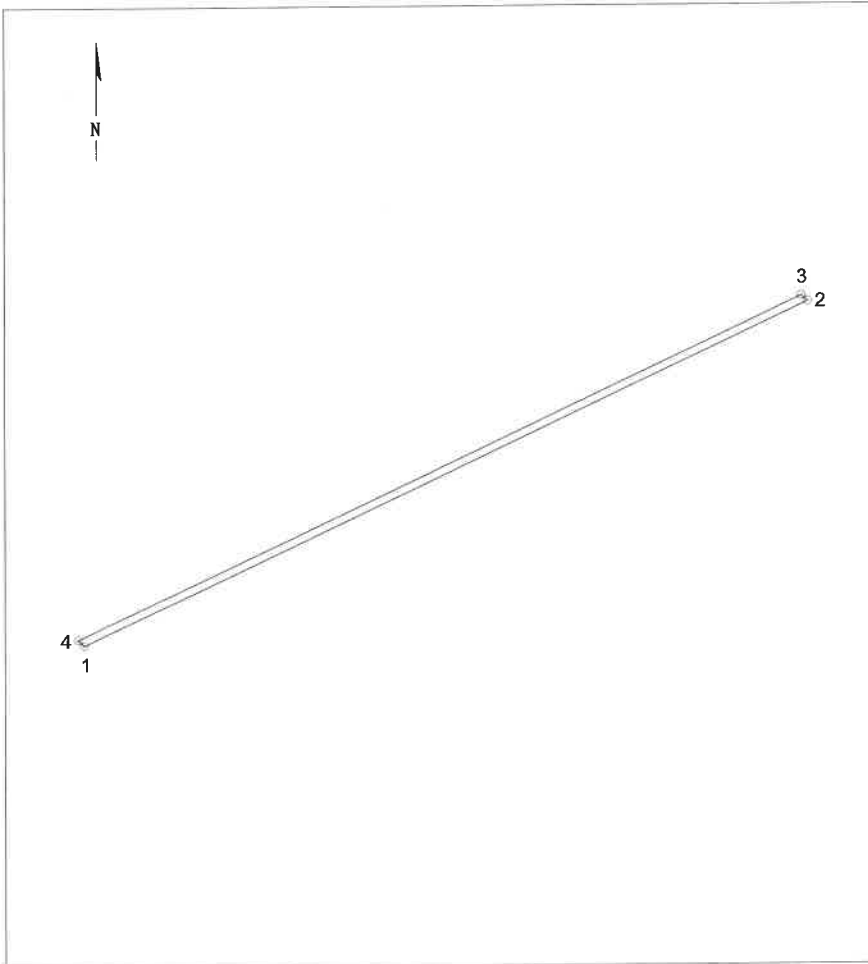
*[Signature]*

V.Slidenco

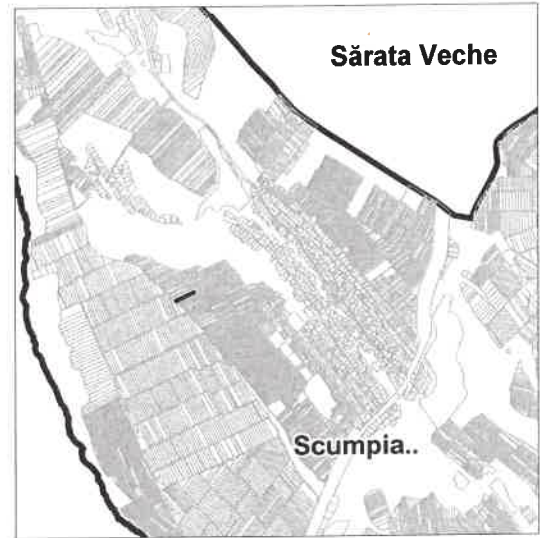
# PLANUL GEOMETRIC

Cod cadastral: 437651250046

CodColect 106




## Amplasamentul bunului



Catalogul coordonatelor și parametrii hotarului vezi verso

### Caracteristicile tehnice ale bunului imobil

Tipul_bunului	numărul_cadastral	Suprafața	Categoria_de_destinație	Modul_de_Folosință
teren	43761250046	0.0435 ha	(1 Teren agricol)	grădină

Coordonat	Executant	
Primarul com. Scumpia <u>A. Curzac</u> Specialistul pentru reglementarea regimului funciar al primăriei <u>M. Golovaciuc</u>	Agenția Proprietății Publice Institutul de Proiectări pentru Organizarea Teritoriului Lucrările de corectare a erorilor în baza contractului de prestare a serviciilor nr. MD-PSA-302058-NC-RFB_ din data 06.12.2022 com. Scumpia raionul Fălești	
	Lider de echipă	<u>N. Cepriș</u>
	Executor	<u>V. Sîdenco</u>
	Data elaborării 21.11.2023	Sistem de coordonate moldref 99

Catalogul coordonatelor și parametrilor hotarului

Nr	Direcția_X	Direcția_Y	Tipul_punctului	Direcția	Distanța	Tipul_hotarului
1	259323.16	148343.23	generale	1-2	211.18	generale
2	259412.77	148534.45	generale	2-3	2.23	generale
3	259414.27	148532.81	generale	3-4	211.16	generale
4	259324.67	148341.60	generale	4-1	2.22	generale

Mențiuni

---



---



---



---



---

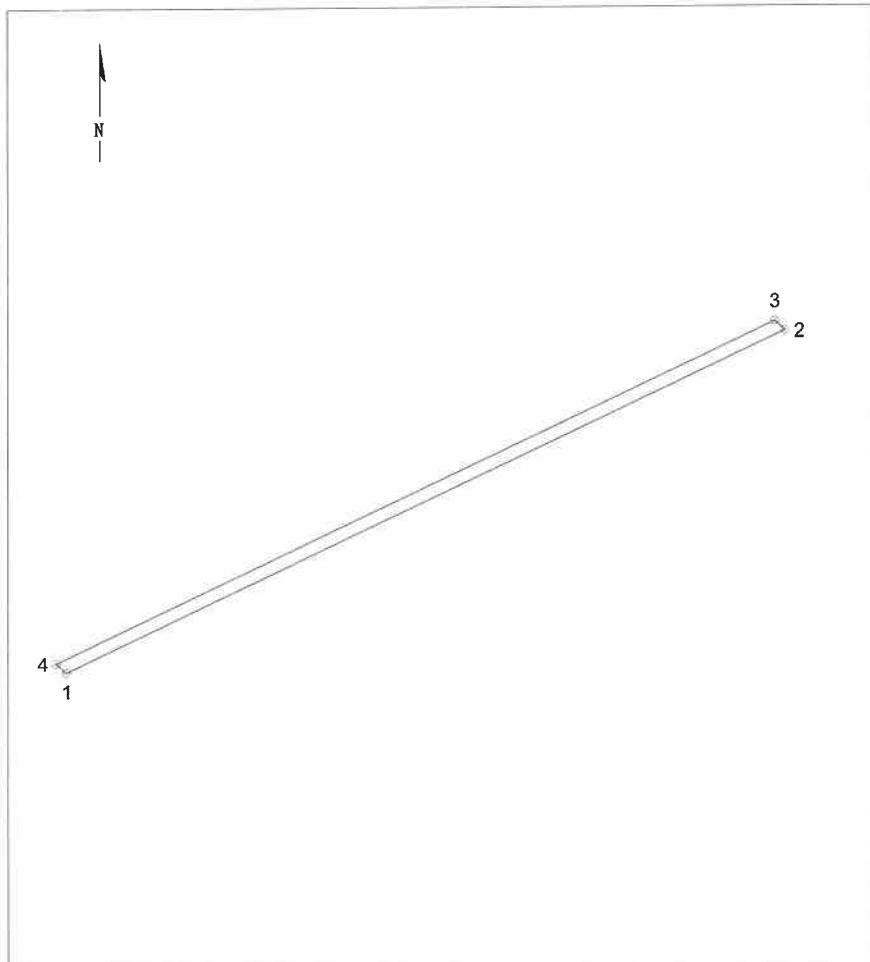
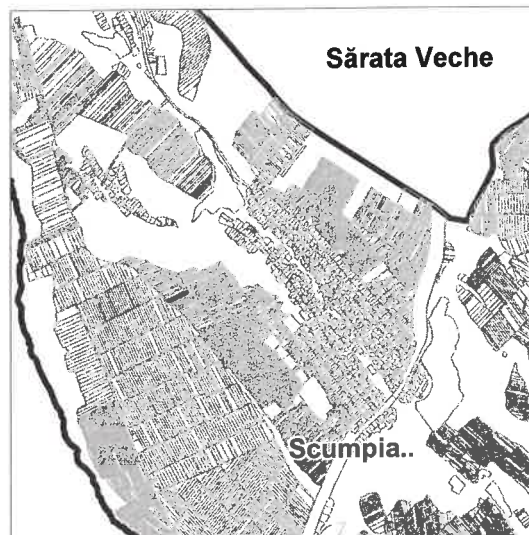


---

# PLANUL GEOMETRIC

Cod cadastral: 437651250050  
 CodColect 106

## Amplasamentul bunului






Catalogul coordonatelor și parametrii hotarului vezi verso

### Caracteristicile tehnice ale bunului imobil

Tipul bunului	numărul_cadastral	Suprafața	Categoria_de_destinație	Modul_de_Folosință
teren	43761250050	0.0714 ha	(1 Teren agricol)	grădină



Coordonat	Executant		
Primarul com. Scumpia _____ A. Curzac Specialistul pentru reglementarea regimului funciar al primăriei _____ M. Golovaciuc 	Agenția Proprietății Publice Institutul de Proiectări pentru Organizarea Teritoriului Lucrările de corectare a erorilor în baza contractului de prestare a serviciilor nr. MD-PSA-302058-NC-RFB_ din data _06.12.2022 com. Scumpia raionul Fălești		
	Lider de echipă		N. Cepraga
	Executor		V. Slidenco
	Data elaborării	Sistem de coordonate moldref 99	Scara 1:2000

### Catalogul coordonatelor și parametrilor hotarului

Nr	Direcția_X	Direcția_Y	Tipul_punctului	Direcția	Distanța	Tipul_hotarului
1	259348.33	148316.07	generale	1-2	210.63	generale
2	259437.70	148506.79	generale	2-3	3.69	generale
3	259440.16	148504.04	generale	3-4	210.55	generale
4	259350.82	148313.38	generale	4-1	3.66	generale

Mențiuni

---

---

---

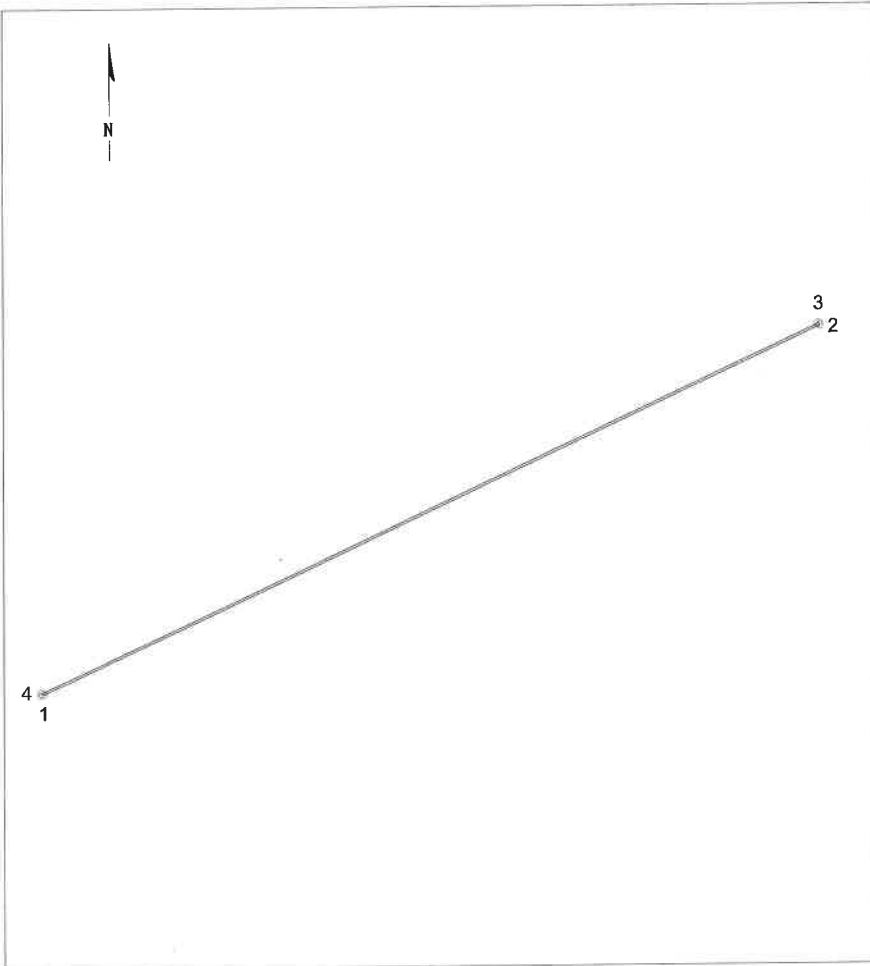
---

---

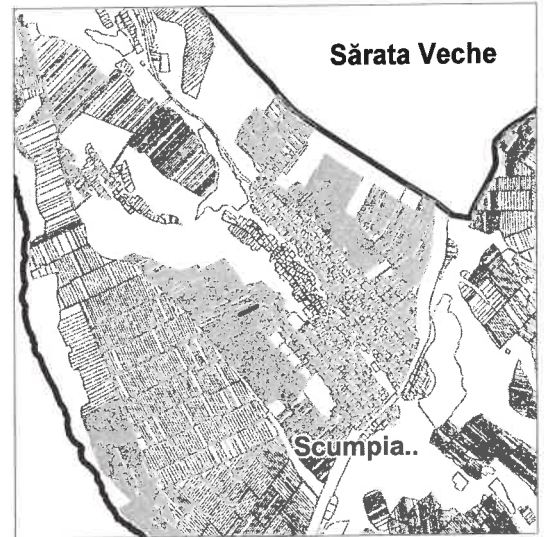
---

# PLANUL GEOMETRIC

Cod cadastral: 437651250127  
 CodColect: 106



## Amplasamentul bunului



Catalogul coordonatelor și parametrii hotarului vezi verso

### Caracteristicile tehnice ale bunului imobil

Tipul_bunului	numărul_cadastral	Suprafața	Categoria_de_destinație	Modul_de_Folosință
teren	43761250127	0.0108 ha	(1 Teren agricol)	grădină

Coordonat	Executant	
Primarul com. Scumpia <u>A. Curzac</u> Specialistul pentru reglementarea regimului funciar al primăriei <u>M. Golovaciuc</u>	Agenția Proprietății Publice Institutul de Proiectări pentru Organizarea Teritoriului Lucrările de corectare a erorilor în baza contractului de prestare a serviciilor nr. MD-PSA-302058-NC-RFB_ din data _06.12.2022 com. Scumpia raionul Fălești	
	Lider de echipă	N. Cepraga
	Executor	V. Slidenco
	Data elaborării 21.11.2023	Sistem de coordonate moldref 99



### Catalogul coordonatelor și parametrilor hotarului

Nr	Direcția_X	Direcția_Y	Tipul_punctului	Direcția	Distanța	Tipul_hotarului
1	259173.82	149021.54	generale	1-2	203.74	generale
2	259260.00	149206.16	generale	2-3	0.54	generale
3	259260.44	149205.85	generale	3-4	203.79	generale
4	259174.24	149021.19	generale	4-1	0.55	generale

Mențiuni

---

---

---

---

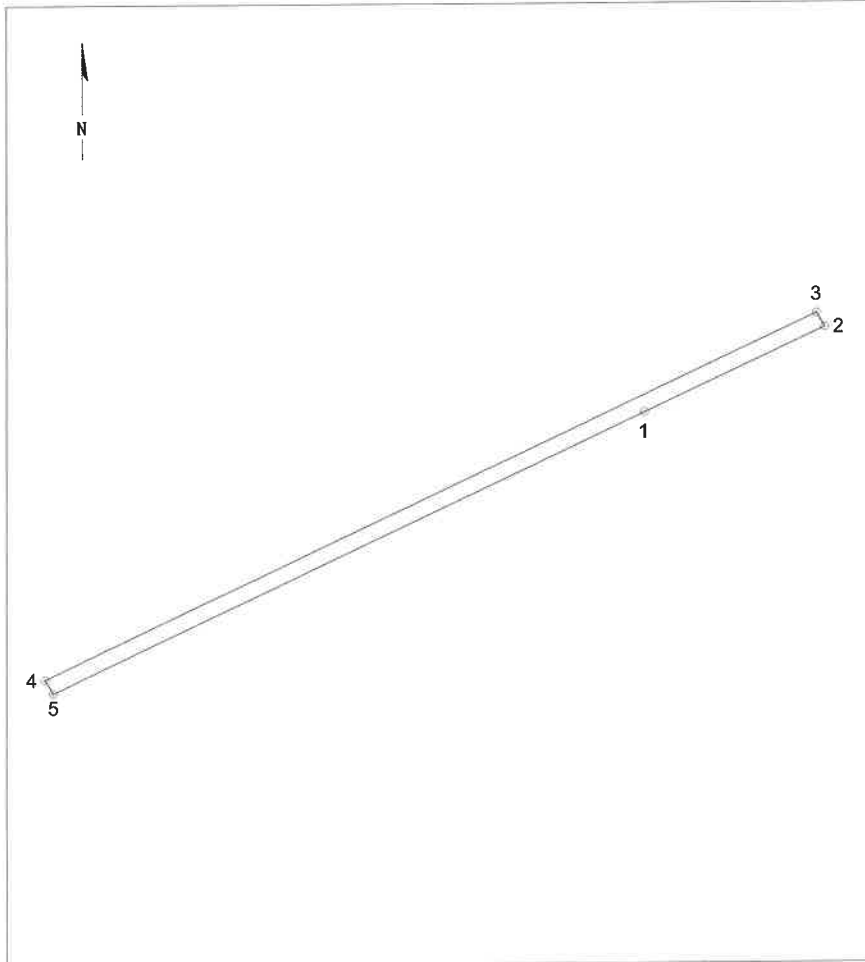
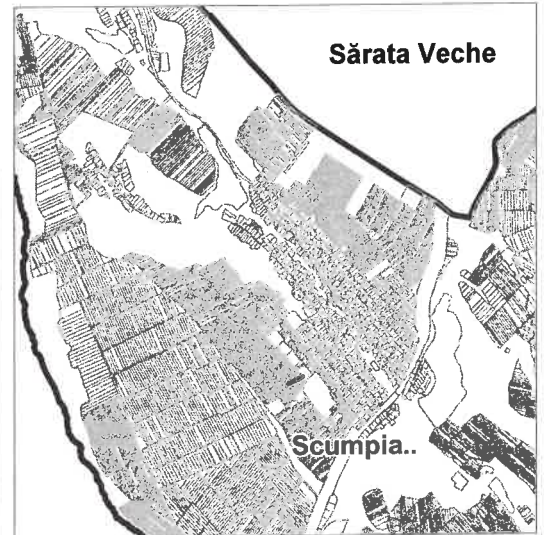
---

---

# PLANUL GEOMETRIC

Cod cadastral: 437651070593  
 CodColect 106

## Amplasamentul bunului



Catalogul coordonatelor și parametrii hotarului vezi verso

### Caracteristicile tehnice ale bunului imobil

Tipul bunului	numărul_cadastral	Suprafața	Categoria_de_destinație	Modul_de_Folosință
teren	43761070593	0.0532 ha	(1 Teren agricol)	grădină



Coordonat	Executant		
Primarul com. Scumpia <u>A. Curzac</u> Specialistul pentru reglementarea regimului funciar al primăriei <u>M. Golovaciuc</u>	Agenția Proprietății Publice Institutul de Proiectări pentru Organizarea Teritoriului Lucrările de corectare a erorilor în baza contractului de prestare a serviciilor nr. MD-PSA-302058-NC-RFB_ din data 06.12.2022 com. Scumpia raionul Fălești		
	Lider de echipă	<u>N. Cepraga</u>	N. Cepraga
	Executor	<u>V. Slidenco</u>	V. Slidenco
	Data elaborării 21.11.2023	Sistem de coordonate moldref 99	Scara 1:1500

Catalogul coordonatelor și parametrilor hotarului

Nr	Direcția_X	Direcția_Y	Tipul_punctului	Direcția	Distanța	Tipul_hotarului
1	258491.62	149659.99	generale	1-2	39.28	generale
2	258508.27	149695.57	generale	2-3	3.16	generale
3	258511.00	149693.99	generale	3-4	169.18	generale
4	258439.30	149540.75	generale	4-5	3.16	generale
5	258436.58	149542.36	generale	5-1	129.88	generale

Mențiuni

---

---

---

---

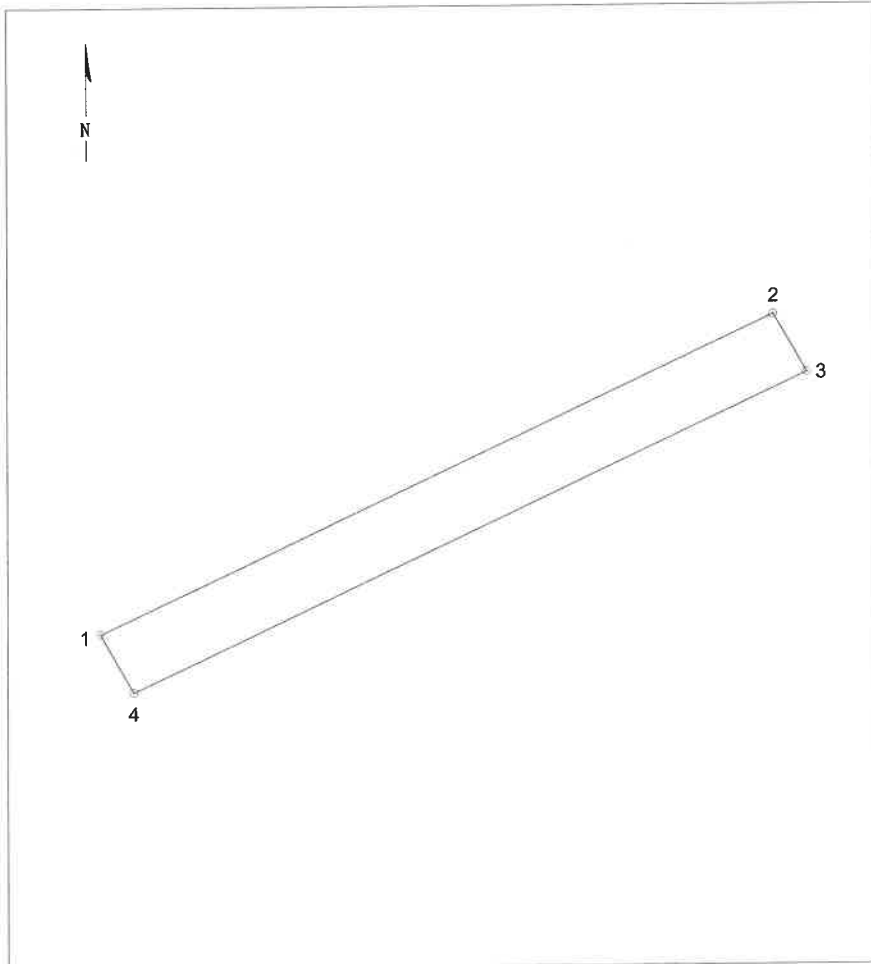
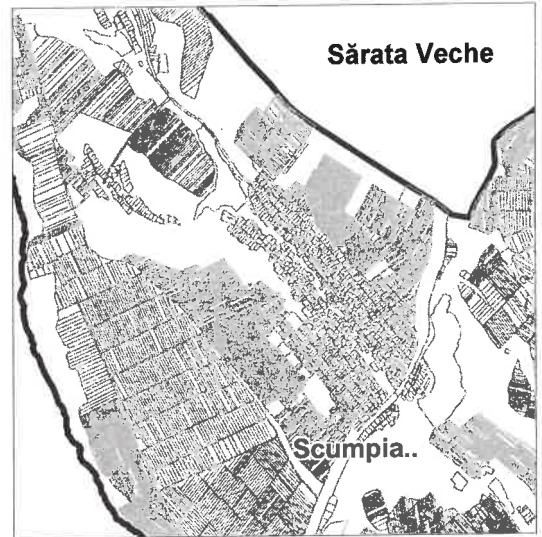
---

---

# PLANUL GEOMETRIC

Cod cadastral: 437651070595  
 CodColect 106

## Amplasamentul bunului



Catalogul coordonatelor și parametrii hotarului vezi verso

### Caracteristicile tehnice ale bunului imobil

Tipul_bunului	numărul_cadastral	Suprafața	Categoria_de_destinație
teren	43761070595	0.0139 ha	(1 Teren agricol)



Coordonat	Executant		
Primarul com. Scumpia _____ A. Curzac Specialistul pentru reglementarea regimului funciar al primăriei _____ M. Golovaciuc 	Agenția Proprietății Publice Institutul de Proiectări pentru Organizarea Teritoriului Lucrările de corectare a erorilor în baza contractului de prestare a serviciilor nr. MD-PSA-302058-NC-RFB din data 06.12.2022 com. Scumpia raionul Fălești		
	Lider de echipă		N. Cepraga
	Executor		V. Slidenco
	Data elaborării	Sistem de coordonate moldref 99	Scara 1:400

### Catalogul coordonatelor și parametrilor hotarului

Nr	Direcția_X	Direcția_Y	Tipul_punctului	Direcția	Distanța	Tipul_hotarului
1	258491.62	149659.99	generale	1-2	39.28	generale
2	258508.27	149695.57	generale	2-3	3.55	generale
3	258505.20	149697.35	generale	3-4	39.34	generale
4	258488.53	149661.72	generale	4-1	3.55	generale

Mențiuni

---

---

---

---

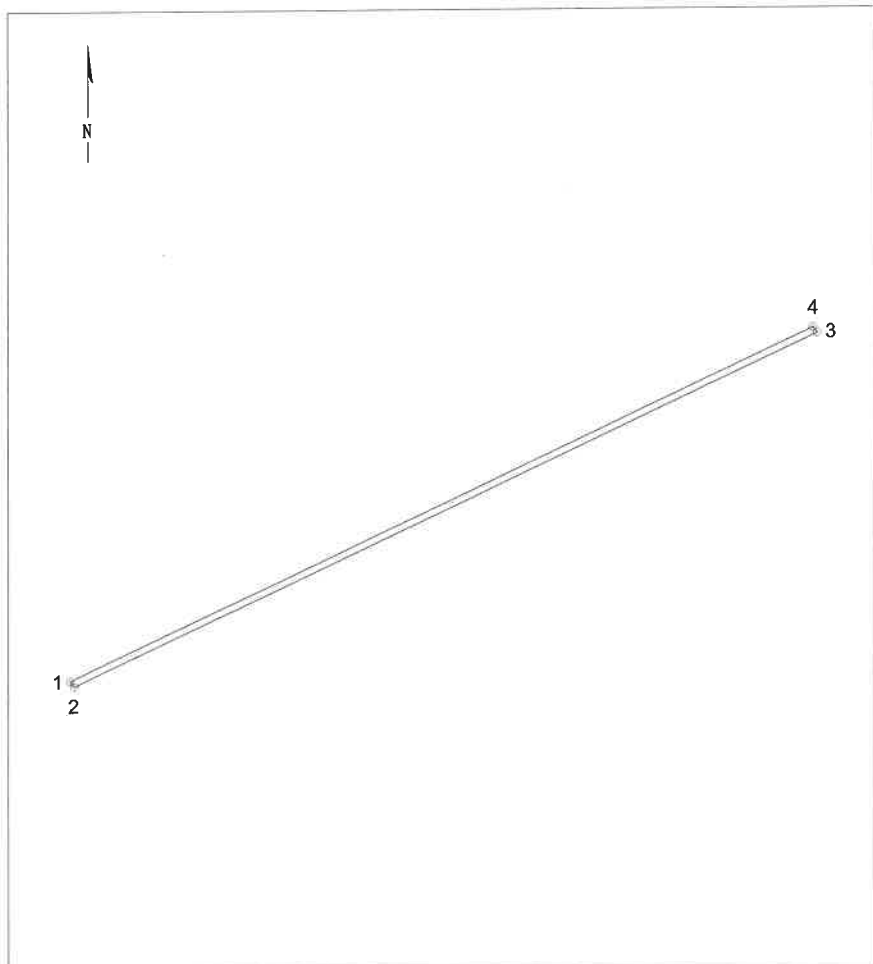
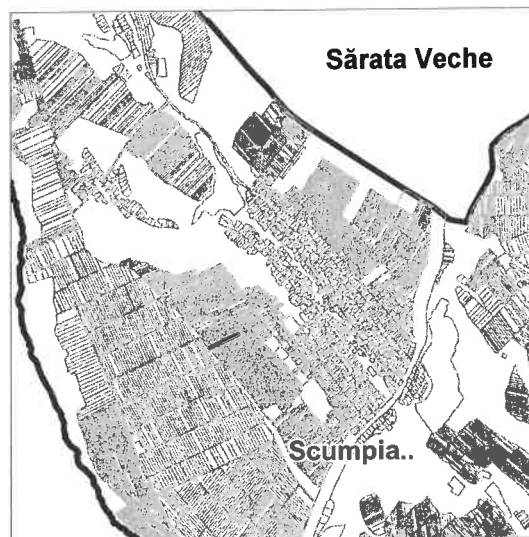
---

---

# PLANUL GEOMETRIC

Cod cadastral: 437651070451  
 CodColect: 106



## Amplasamentul bunului



Catalogul coordonatelor și parametrii hotarului vezi verso

### Caracteristicile tehnice ale bunului imobil

Tipul_bunului	numărul_cadastral	Suprafața	Categoria_de_destinație	Modul_de_Folosință
teren	43761070451	0.0884 ha	(1 Teren agricol)	grădină

Coordonat	Executant	
Primarul com. Scumpia _____ A. Curzac Specialistul pentru reglementarea regimului funciar al primăriei _____ M. Golovaciuc 	 Agenția Proprietății Publice Institutul de Proiectări pentru Organizarea Teritoriului IDNO 1003600092218 Lucrările de corectare a erorilor în baza contractului de prestare a serviciilor nr. MD-PSA-302058-NC-RFB_ din data _06.12.2022 com. Scumpia raionul Fălești	
	Lider de echipă	N. Cepraga
	Executor	V. Slidenco
	Data elaborării	Sistem de coordonate moldref 99
	21.11.2023	Scara 1:3000

Catalogul coordonatelor și parametrilor hotarului

Nr	Direcția_X	Direcția_Y	Tipul_punctului	Direcția	Distanța	Tipul_hotarului
1	258876.76	148743.45	generale	1-2	2.77	generale
2	258874.54	148745.10	generale	2-3	325.82	generale
3	259012.62	149040.20	generale	3-4	2.78	generale
4	259014.82	149038.50	generale	4-1	325.75	generale

Mențiuni

---

---

---

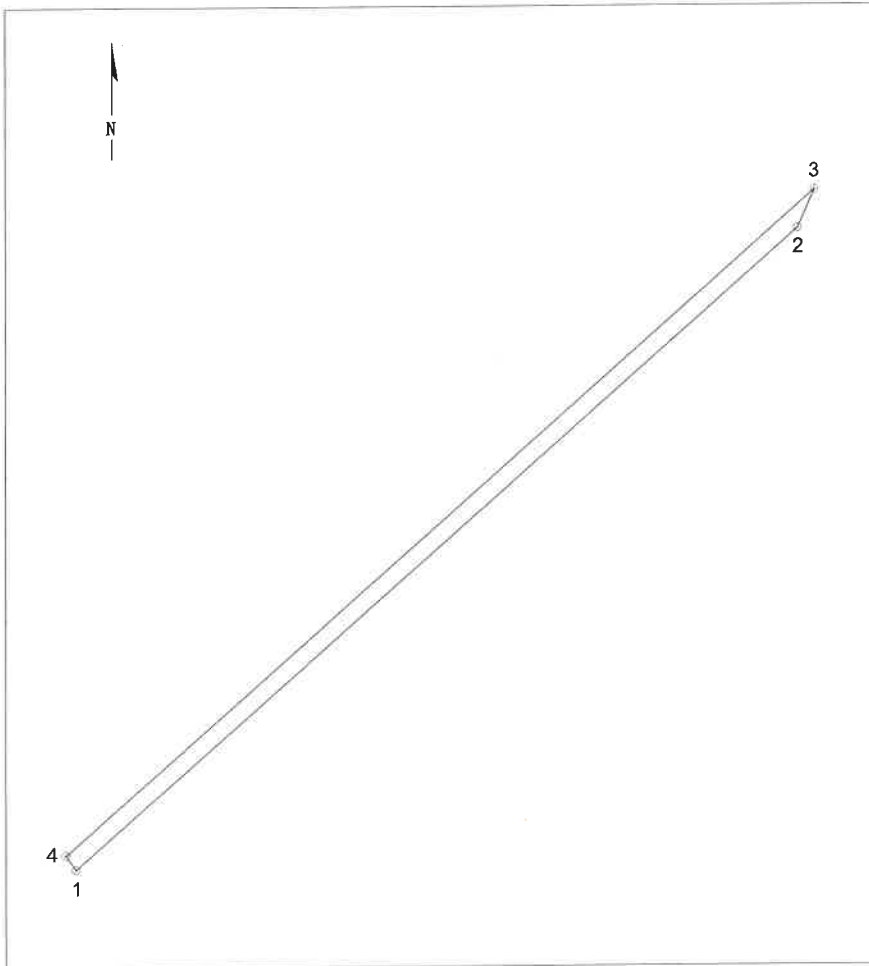
---

---

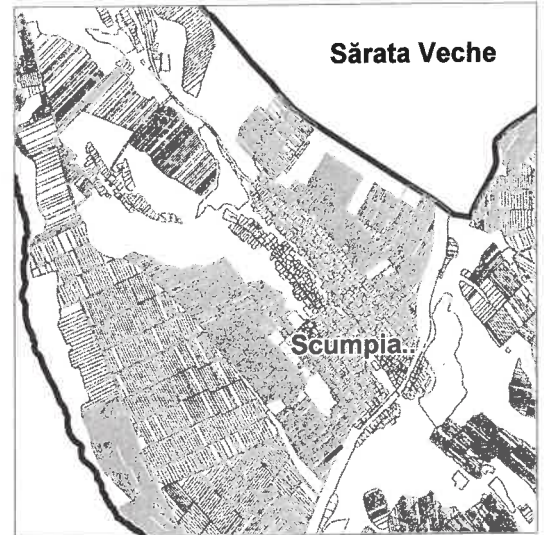
---

# PLANUL GEOMETRIC

Cod cadastral: 437651220425  
 CodColect: 106






## Amplasamentul bunului



Catalogul coordonatelor și parametrii hotarului vezi verso

### Caracteristicile tehnice ale bunului imobil

Tipul_bunului	numărul_cadastral	Suprafața	Categoria_de_destinație	Modul_de_Folosință
teren	43761220425	0.0670 ha	(1 Teren agricol)	grădină

Coordonat	Executant		
Primarul com. Scumpia _____ A. Curzac Specialistul pentru reglementarea regimului funciar al primăriei _____ M. Golovaciuc 	Agenția Proprietății Publice Institutul de Proiectări pentru Organizarea Teritoriului Lucrările de corectare a erorilor în baza contractului de prestare a serviciilor nr. MD-PSA-302058-NC-RFB_ din data 06.12.2022 com. Scumpia raionul Fălești		
	Lider de echipă		N. Cepraga
	Executor		V. Slidenco
	Data elaborării	Sistem de coordonate moldref 99	Scara 1:1500



Catalogul coordonatelor și parametrilor hotarului

Nr	Direcția_X	Direcția_Y	Tipul_punctului	Direcția	Distanța	Tipul_hotarului
1	257628.86	149932.13	generale	1-2	191.07	generale
2	257755.17	150075.49	generale	2-3	8.34	generale
3	257762.77	150078.91	generale	3-4	198.23	generale
4	257631.73	149930.18	generale	4-1	3.47	generale

Mențiuni

---

---

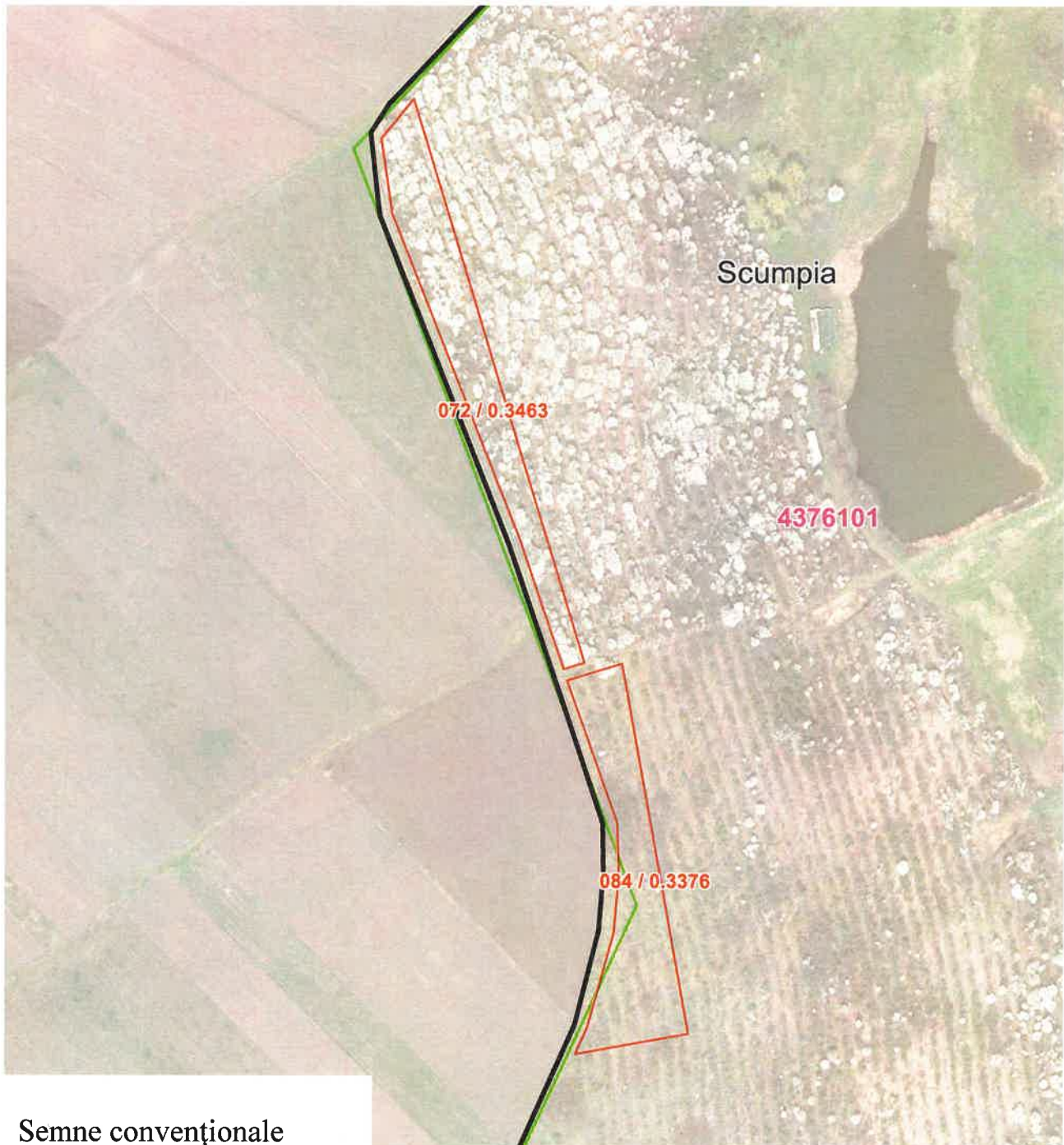
---

---

---

---

# Plan geometric al terenurilor corectate din sectorul cadastral 4376101 a comunei Scumpia, raionul Fălești



## Semne convenționale



hotarul Unității Administrativ - Teritoriale



4376101

hotarul și numărul sectorului cadastral



terenurile corectate în urma lucrărilor cadastrale de corectare a erorilor

Primarul UAT Scumpia

  
P. Friptuleac

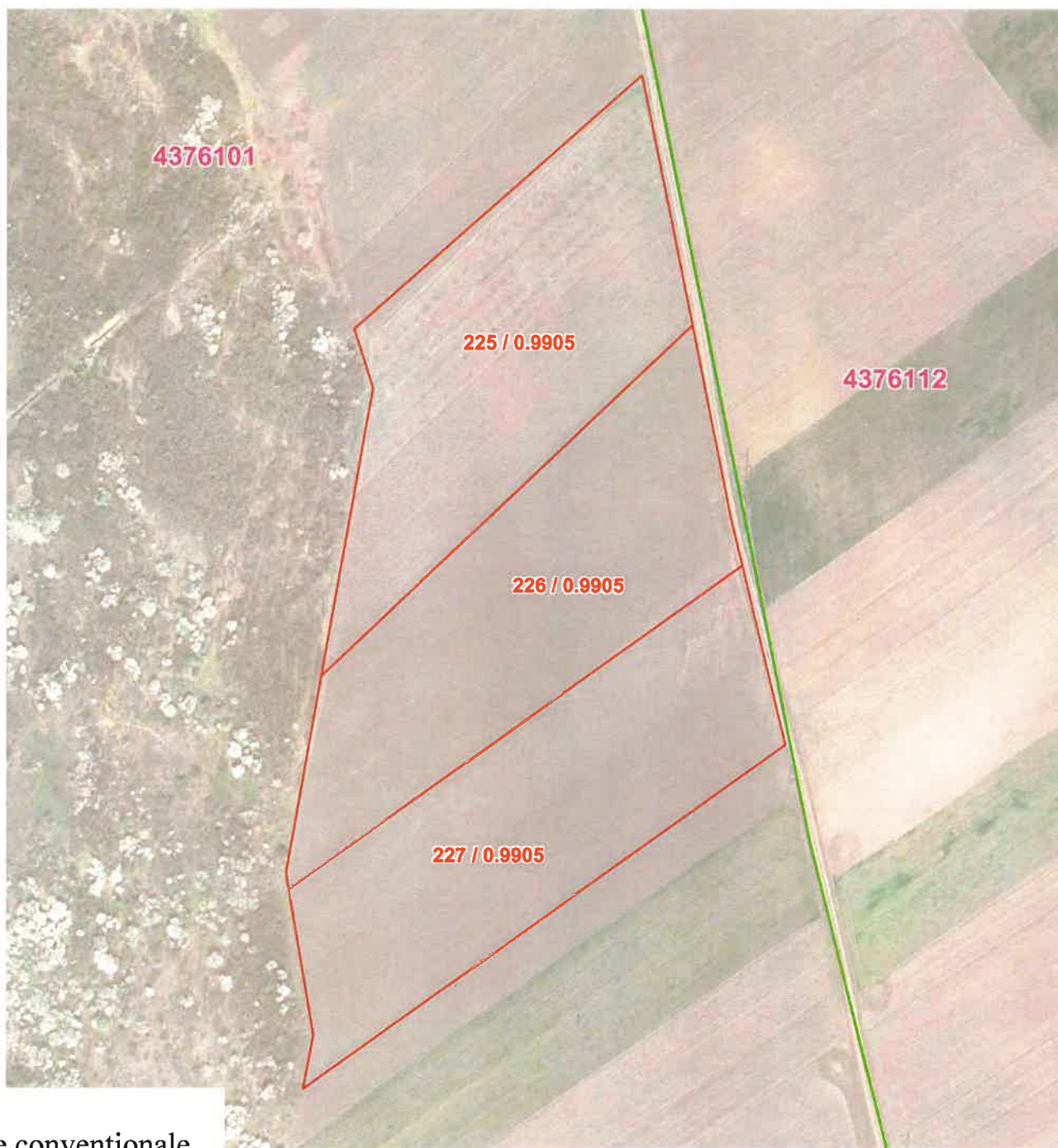
Specialistul pentru reglementarea  
regimului funciar al primăriei

  
M. Golovaciuc

Executantul: Î.S. Institutul de Proiectări  
pentru Organizarea Teritoriului

  
V. Slidenco

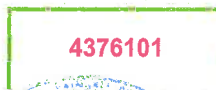
# Plan geometric al terenurilor corectate din sectorul cadastral 4376101 a comunei Scumpia, raionul Fălești



## Semne convenționale



hotarul Unității Administrativ - Teritoriale



hotarul și numărul sectorului cadastral



terenurile corectate în urma lucrărilor cadastrale de corectare a erorilor

Primarul UAT Scumpia

P. Friptuleac

Specialistul pentru reglementarea  
regimului funciar al primăriei

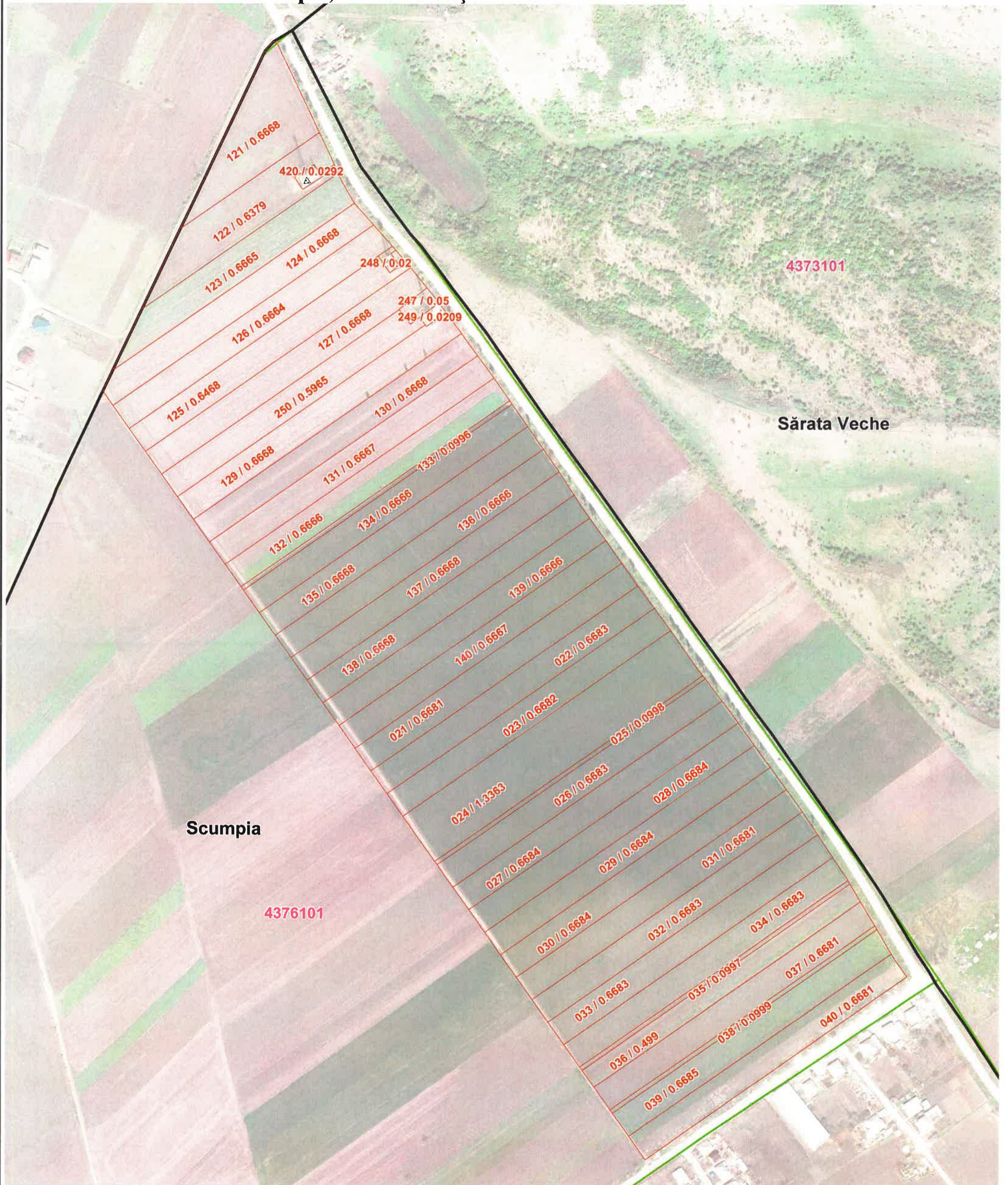
M. Golovaciuc

Executantul: Î.S. Institutul de Proiectări  
pentru Organizarea Teritoriului

V.Slidenco



**Plan geometric  
al terenurilor corectate din sectorul cadastral 4376101  
a comunei Scumpia, raionul Fălești**



**Semne convenționale**

- hotarul Unității Administrativ - Teritoriale
- terenurile corectate în urma lucrărilor cadastrale de corectare a erorilor
- 4376101** hotarul și numărul sectorului cadastral

Primarul UAT Scumpia

Specialistul pentru reglementarea  
regimului funciar al primăriei

Executantul: Î.S. Institutul de Proiectări  
pentru Organizarea Teritoriului



*Cuțoc Alina*  
P. Friptuleac

M. Golovaciuc

*V. Slidenco*  
V.Slidenco

**Plan geometric  
al terenurilor corectate din sectorul cadastral 4376111  
a comunei Scumpia, raionul Fălești**



**Semne convenționale**



terenurile corectate în urma lucrărilor cadastrale de corectare a erorilor



hotarul și numărul sectorului cadastral

Primarul UAT Scumpia



*[Signature]*

P. Friptuleac

Specialistul pentru reglementarea  
regimului funciar al primăriei

*[Signature]*

M. Golovaciuc

Executantul: I.S. Institutul de Proiectări  
pentru Organizarea Teritoriului



*[Signature]*

V.Slidenco

**Plan geometric  
al terenurilor corectate din sectorul cadastral 4376111  
a comunei Scumpia, raionul Fălești**



**Semne convenționale**

-  terenurile corectate în urma lucrărilor cadastrale de corectare a erorilor
-  hotarul și numărul sectorului cadastral

Primarul UAT Scumpia



\_\_\_\_\_ P. Friptuleac

Specialistul pentru reglementarea  
regimului funciar al primăriei

\_\_\_\_\_ M. Golovaciuc

Executantul: Î.S. Institutul de Proiectări  
pentru Organizarea Teritoriului

\_\_\_\_\_ V.Slidenco

**Plan geometric  
al terenurilor corectate din sectorul cadastral 4376111  
a comunei Scumpia, raionul Fălești**



**Semne convenționale**



terenurile corectate în urma lucrărilor cadastrale de corectare a erorilor



4376111 hotarul și numărul sectorului cadastral

Primarul UAT Scumpia



P. Friptuleac

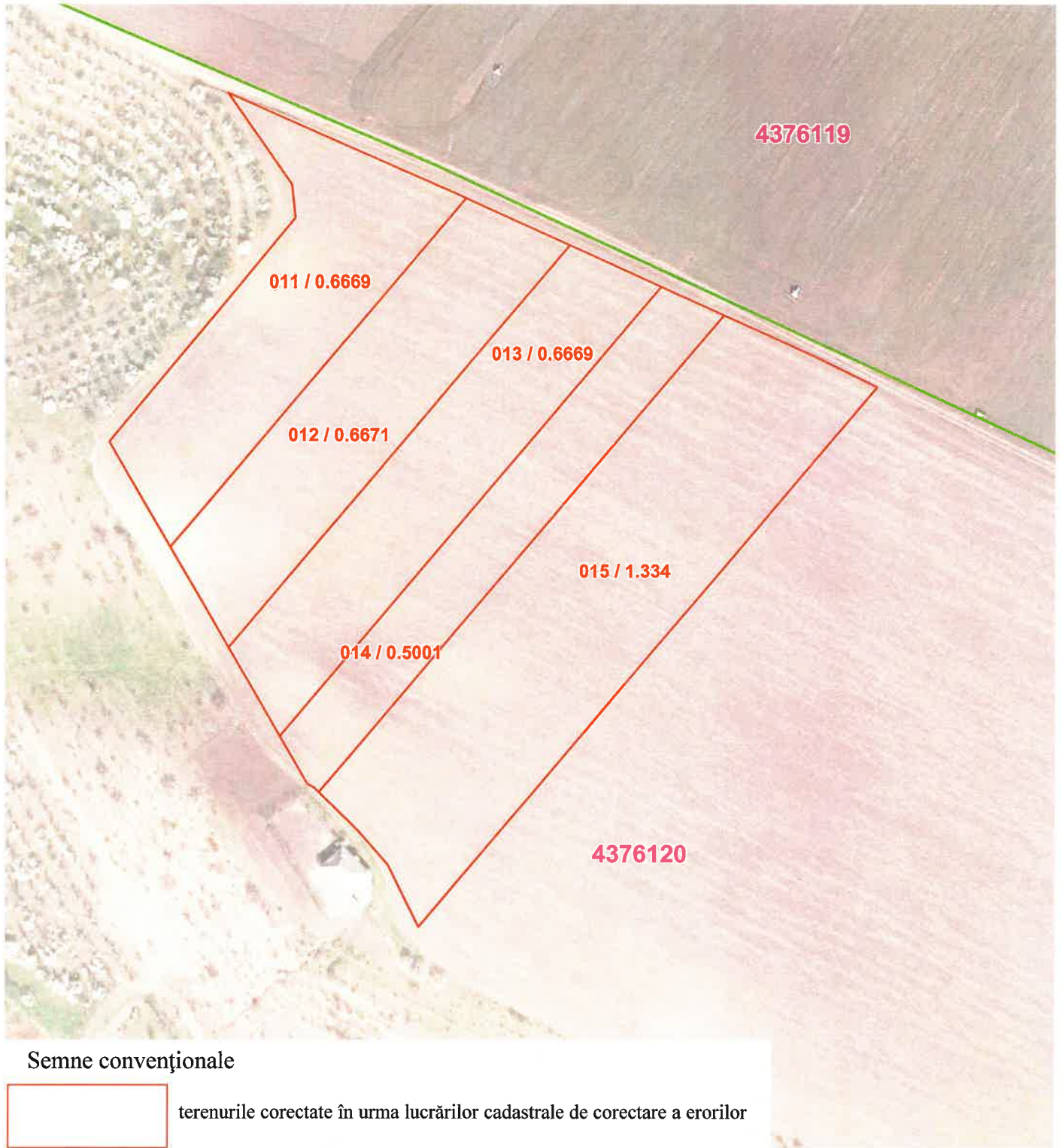
Specialistul pentru reglementarea  
regimului funciar al primăriei

M. Golovaciuc

Executantul: Î.S. Institutul de Proiectări  
pentru Organizarea Teritoriului

V.Slidenco

**Plan geometric  
al terenurilor corectate din sectorul cadastral 4376120  
a comunei Scumpia, raionul Fălești**



**Semne convenționale**




terenurile corectate în urma lucrărilor cadastrale de corectare a erorilor




hotarul și numărul sectorului cadastral

Primarul UAT Scumpia



 P. Friptuleac

Specialistul pentru reglementarea  
regimului funciar al primăriei

 M. Golovaciuc

Executantul: Î.S. Institutul de Proiectări  
pentru Organizarea Teritoriului

 V. Slidenco

Anexa 7 Lista bunurilor imobile cu numere cadastrale convenționale, pentru care autoritatea publică locală nu poate identifica amplasarea

Număr cadastral convențional	Suprafața	Destinația	Mod de folosință	Proprietar	cota parte	Mențiuni*
4376100.060	0.1101	1 teren agricol	grădină	BUGA SILVESTRU NICOLAE	1.0	
4376100.021	0.2202	1 teren agricol	grădină	BULBAN MIHAIL IVAN	1.0	
4376000.095	0.1198	1 teren agricol	grădină	Romanciuc Fiodor Alexandrovici	1.0	
4376000.071	1.98	1 teren agricol	agricol	Bolocan Gheorghii Constantinovici	1.0	
4376000.032	0.0344	2 terenuri din intravilanul localităților	pentru constructii	COOPERATIVA DE CONSUM DIN S.BOCSA (	1.0	
4376000.030	0.018	2 terenuri din intravilanul localităților	pentru constructii	COOPERATIVA DE CONSUM DIN S.BOCSA (	1.0	
4376000.011	0.3087	1 teren agricol	agricol	Cernei Vasile Nicolae	1.0	
4376199.042	0.18	2 terenuri din intravilanul localităților	pentru constructii	Juncu Lilia Gheorghe	1.0	
4376199.044	0.2859	2 terenuri din intravilanul localităților	pentru constructii	BILICI ELENA VASIL BILICI NICOLAE ION	1.0	

Semnăturile:

Executantul lucrărilor

V. Slidenco  
Numele, prenumele

  
Semnătura


Primarul com. Scumpia

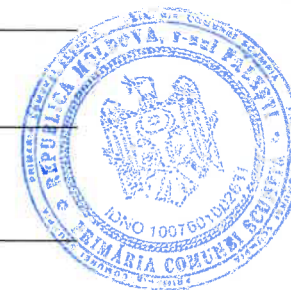
A. Curzac  
Numele, prenumele

  
Semnătura

Specialistul pentru reglementarea regimului funciar al primăriei

M. Golovaciuc  
Numele, prenumele

  
Semnătura



Anexa 7 Lista bunurilor imobile cu numere cadastrale convenționale, pentru care autoritatea publică locală nu poate identifica amplasarea

Număr cadastral convențional	Suprafața	Destinația	Mod de folosință	Proprietar	cota parte	Mențiuni*
4376100.060	0.1101	1 teren agricol	grădină	BUGA SILVESTRU NICOLAE	1.0	
4376100.021	0.2202	1 teren agricol	grădină	BULBAN MIHAIL IVAN	1.0	
4376000.095	0.1198	1 teren agricol	grădină	Romanciuc Fiodor Alexandrovici	1.0	
4376000.071	1.98	1 teren agricol	agricol	Bolocan Gheorghii Constantinovici	1.0	
4376000.032	0.0344	2 terenuri din intravilanul localităților	pentru constructii	COOPERATIVA DE CONSUM DIN S.BOCSA	1.0	
4376000.030	0.018	2 terenuri din intravilanul localităților	pentru constructii	COOPERATIVA DE CONSUM DIN S.BOCSA	1.0	
4376000.011	0.3087	1 teren agricol	agricol	Cernei Vasile Nicolae	1.0	
4376199.042	0.18	2 terenuri din intravilanul localităților	pentru constructii	Juncu Lilia Gheorghe	1.0	
4376199.044	0.2859	2 terenuri din intravilanul localităților	pentru constructii	BILICI ELENA VASIL BILICI NICOLAE ION	1.0	

Semnăturile:

Executantul lucrărilor

V. Slidenco  
Numele, prenumele

  
Semnătura

Primarul com. Scumpia

A. Curzac  
Numele, prenumele

  
Semnătura

Specialistul pentru reglementarea regimului funciar al primăriei

M. Golovaciuc  
Numele, prenumele

  
Semnătura

