




Plan geometric
al terenurilor corectate din sectorul cadastral 7131102 al sat. Horodiște, r-nul Rîșcani



Semne convenționale:

-  - hotarul Uniității Administrativ-Teritoriale
-  - terenurile corectate în urma lucrărilor cadastrale de corectare a erorilor
-  7160102 - hotarul și numărul sectorului cadastral

Primarul UATsat. Horodiște
Specialistul pentru reglementarea
regimului funciar al primăriei
Executantul: Î.S. Institutul de Proiectări
pentru Organizarea Teritoriului



Colodina
recepție
Ana Mindov

Planul geometric
al rerenurilor corectate din sectorul cadastral 7131106 al sat. Horodiște, r-nul Rîșcani






Primarul UATsat. Horodiște
Specialistul pentru reglementarea
regimului funciar al primăriei
Executantul: Î.S. Institutul de Proiectări
pentru Organizarea Teritoriului

Volodimir Colodim

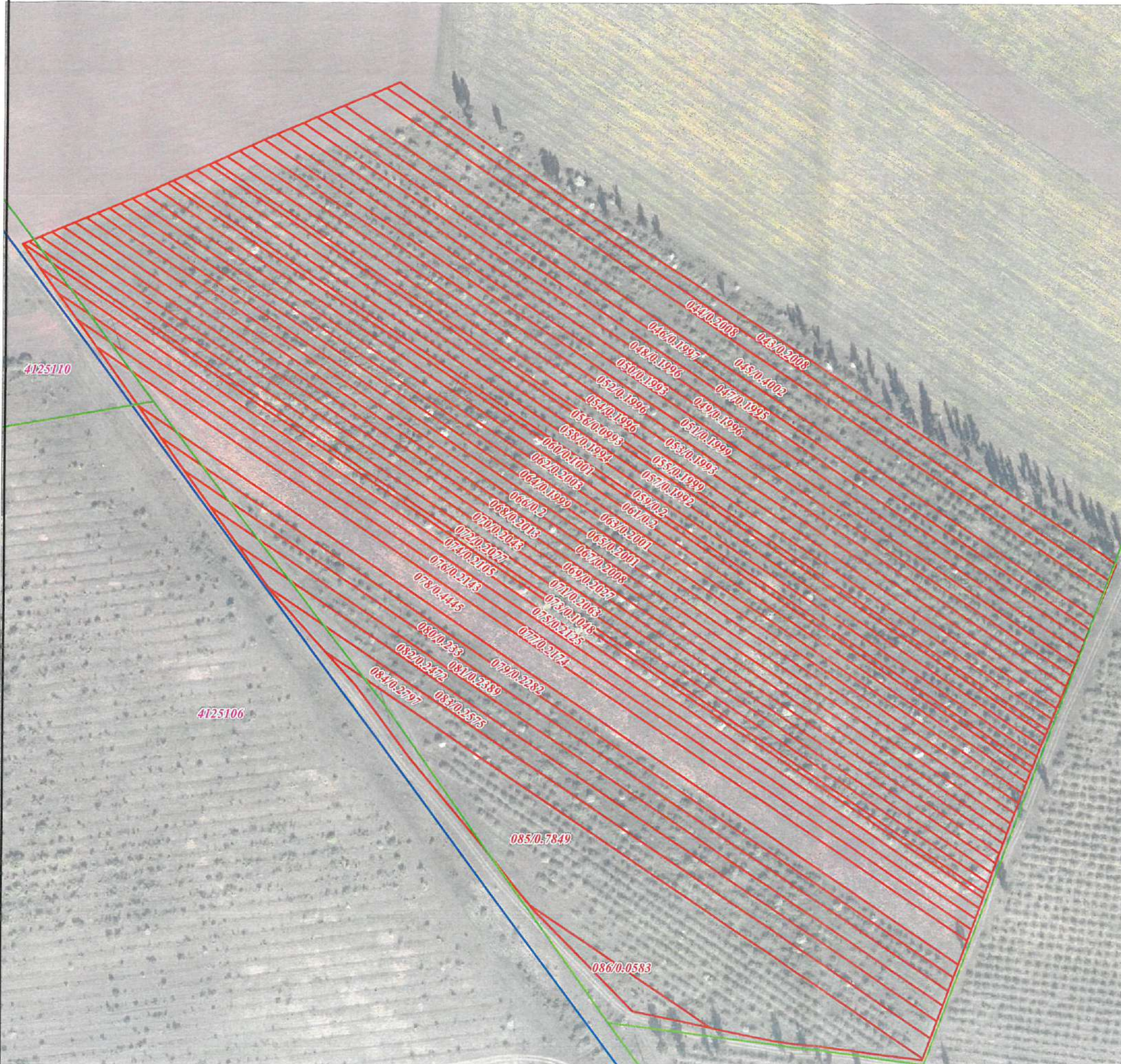


A. Mindov

Semne convenționale:

-  - hotarul Uniității Administrativ-Teritoriale
-  - terenurile corectate în urma lucrărilor cadastrale de corectare a erorilor
-  7160102 - hotarul și numărul sectorului cadastral

Planul geometric
al rerenurilor corectate din sectorul cadastral 7131113 al sat. Horodiște, r-nul Rîșcani



Primarul UATsat. Horodiște
Specialistul pentru reglementarea
regimului funciar al primăriei
Executantul: Î.S. Institutul de Proiectări
pentru Organizarea Teritoriului

Delia Zeccega V. M.
V. Colodin Coleedim V.



- Semne convenționale:
- hotarul Uniității Administrativ-Teritoriale
 - terenurile corectate în urma lucrărilor cadastrale de corectare a erorilor
 - 7160102 - hotarul și numărul sectorului cadastral