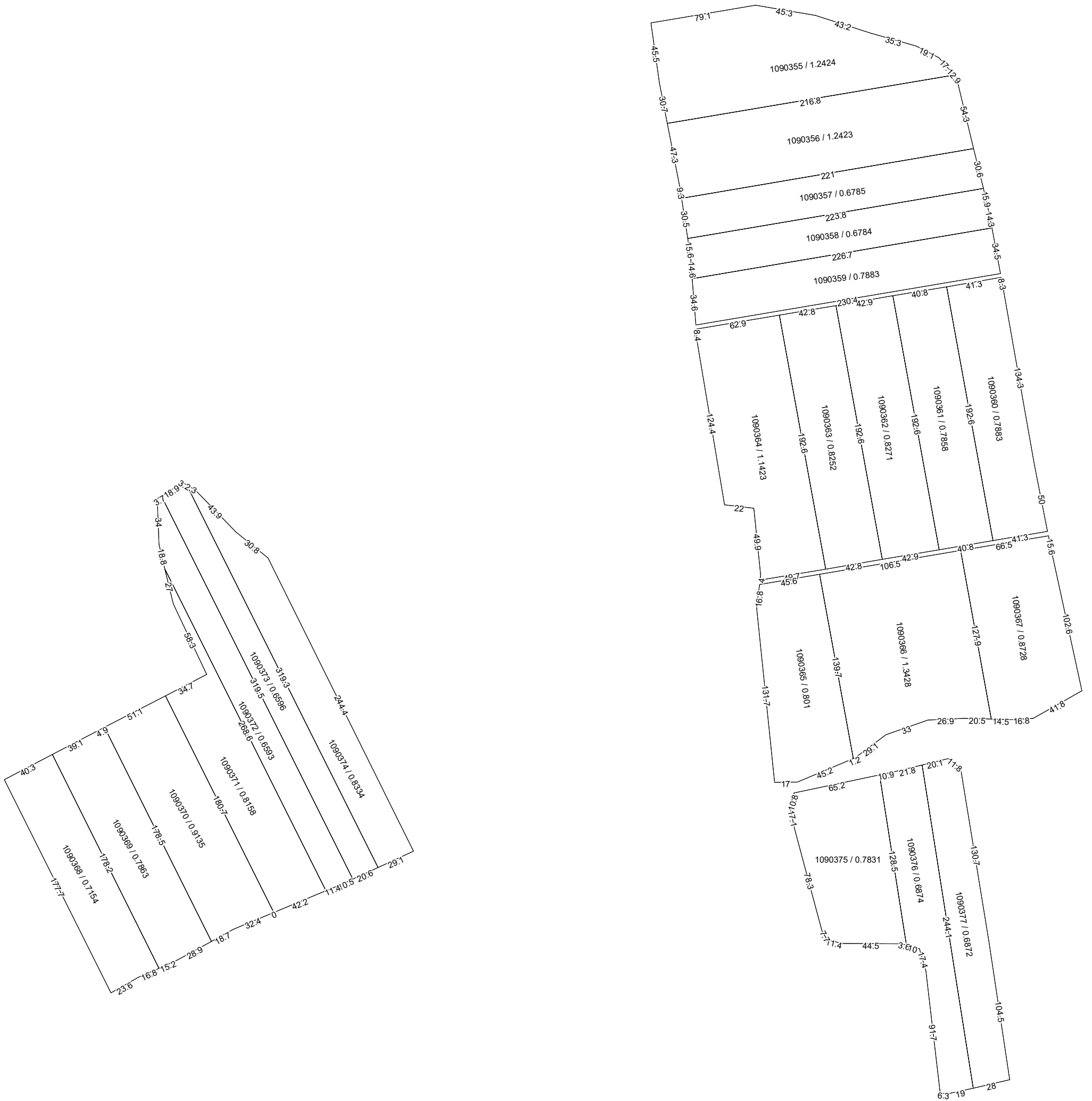


**PLANUL GEOMETRIC**  
**sector cadastral 9254109**  
**comuna Năpădeni, r-nul Ungheni**

APROBAT:  
 Decizia Consiliului Comunal Năpădeni  
 Nr.     din     2025



COORDONAT:	EXECUTANT		
	SRL "Cart Engineering"		
	Tipul lucrării: Corectarea erorilor		
	Amplasarea bunului: comuna Năpădeni, r-nul Ungheni		
Primar comuna Năpădeni, r-nul Ungheni	Conducător / Verificat		<b>A. Iepure</b> Numele, prenumele
	Executant: Certificat: seria/ nr./data		<b>V. Seinic</b> nr.0111 din 16.03.2021
Specialist în reglementarea regimului proprietății funciare	Data elaborării:	Sistem de coordonate: <b>MOLDREF 99</b>	<b>SCARA:</b> <b>1: 3000</b>
	data inspectării în teren		