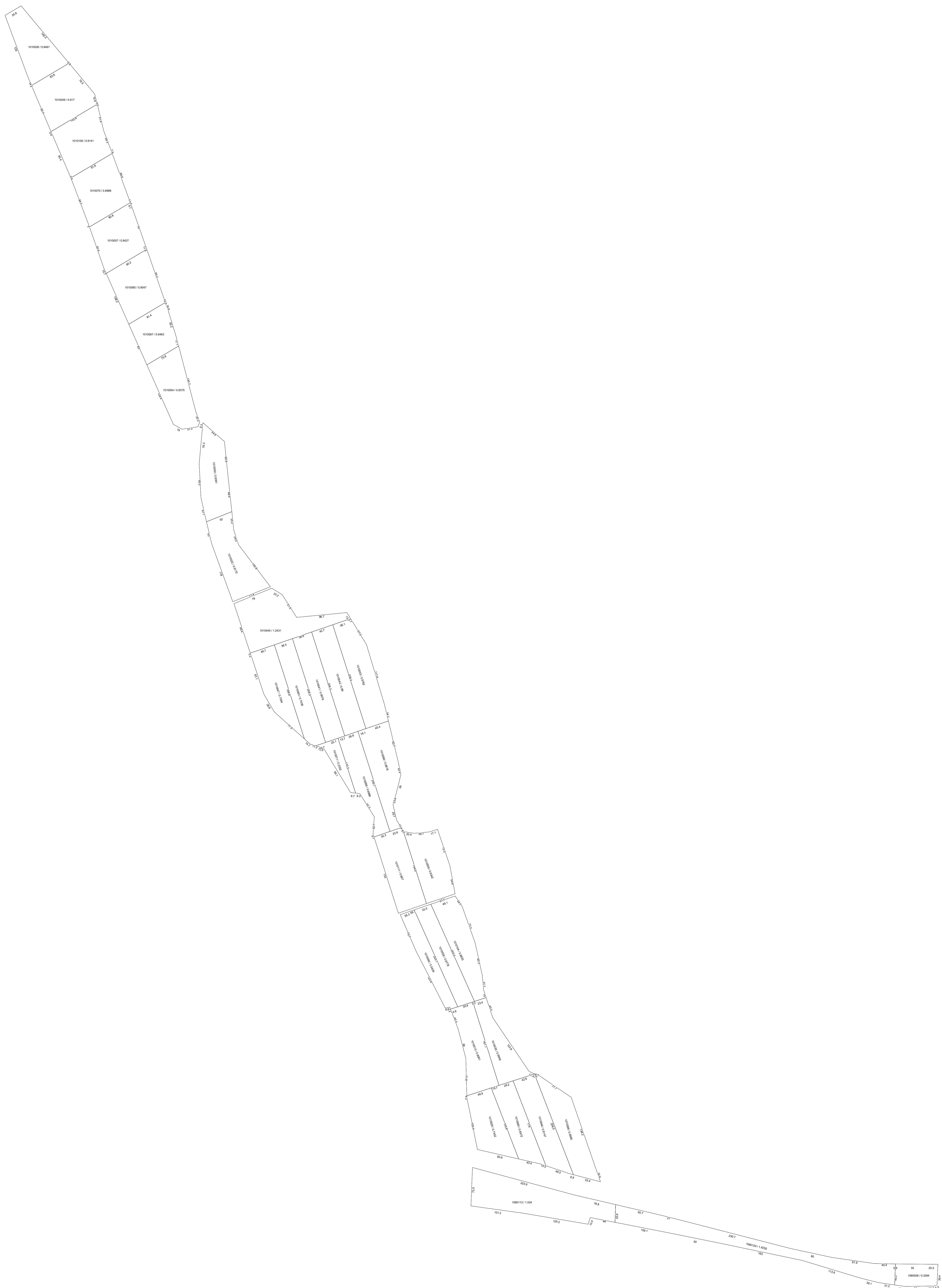


PLANUL GEOMETRIC
sector cadastral 9254101, 9254106
comuna Năpădeni, r-nul Ungheni

APROBAT:
 Decizia Consiliului Comunal Năpădeni
 Nr. _____ din _____
 2025



Semne convenționale:
 021 Linia de hotăr al bunului imobil
 Numarul cadastral

COORDONAT:		EXECUTANT	
		SRL "Cart Engineering"	
		Tipul lucrării: Corectarea erorilor	
		Amplasarea bunului: comuna Năpădeni, r-nul Ungheni	
Primar comuna Năpădeni, r-nul Ungheni	Conducător / Verificat		
	Execuțant:		
	Coordonat: seria nr./data		
Specialist în reglementarea regimului proprietății funciare	Data elaborării:	Sistem de coordonate: MOL.DREF 99	SCARA: 1: 2500
	Data însușirii în teren:		