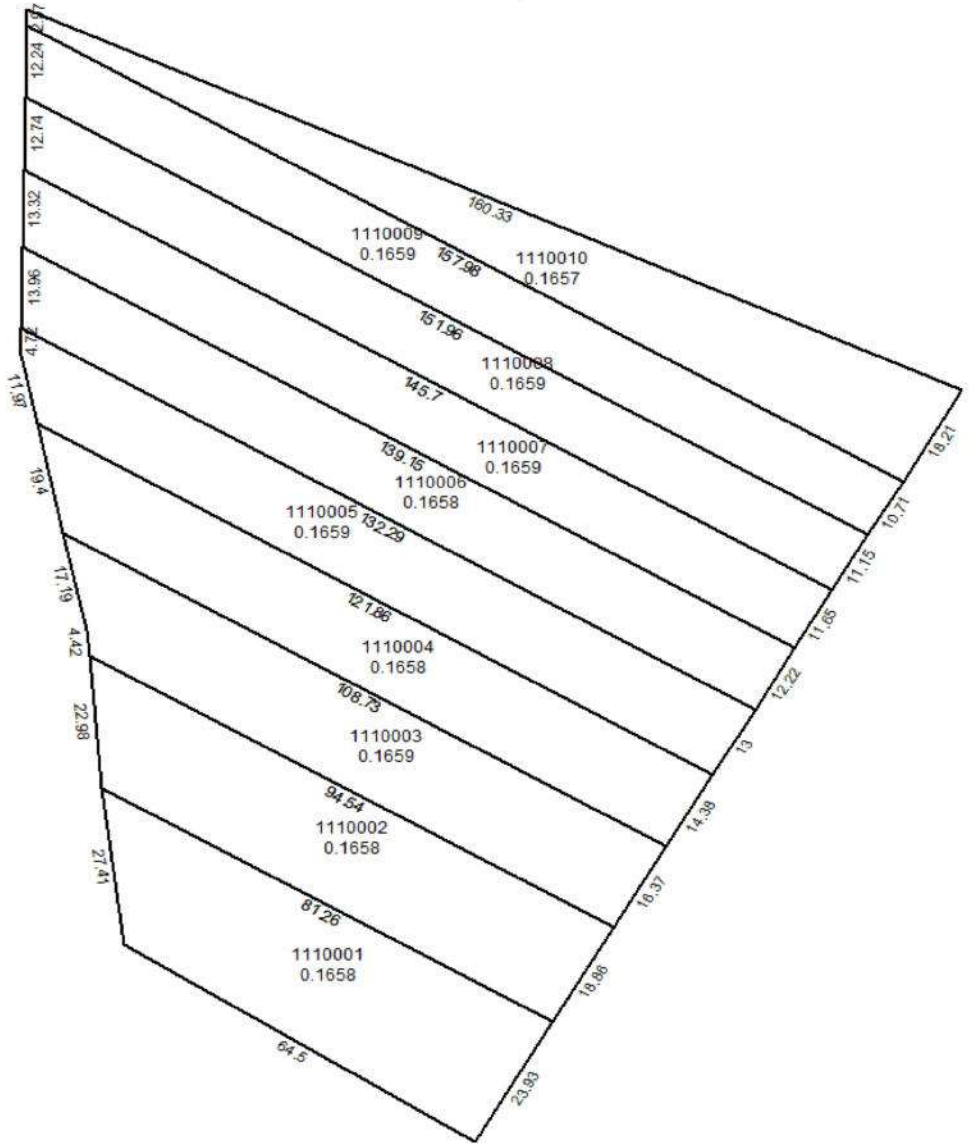


PLANUL GEOMETRIC

a terenurilor cadastrale din r-nul Călărași, sat. Vălcineți
 pentru sectorul cadastral 2549111

Aprobat
 prin decizia Consiliului local

nr. _____ din _____ 2024



Sistem de coordonate: MoldRef99 (EPSG:4026)



Semne convenționale

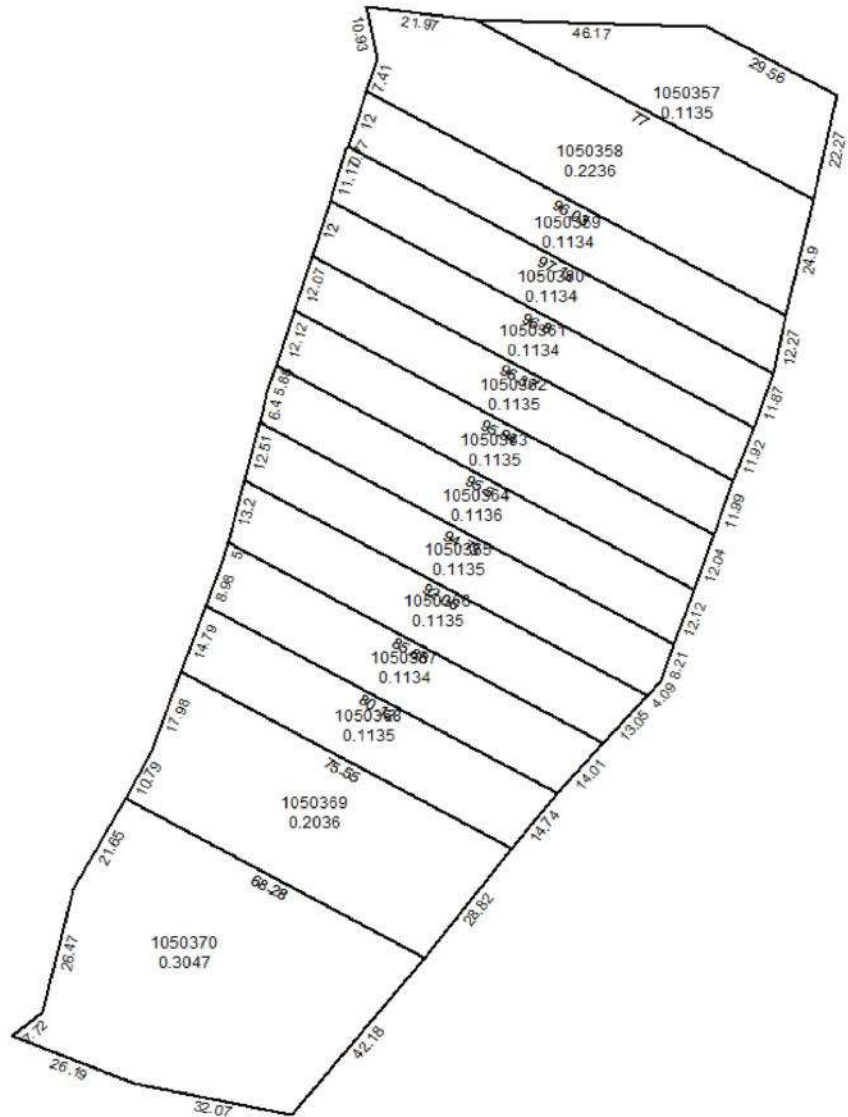
- Limitile Unității Administrative Teritoriale
 - Limitile intravelanului
 - Limitile sectorului cadastral
 - Terenuri colectate în urma lucrărilor cadastrale
- 0 50 100 m

COORDONAT		EXECUTANT	
Primar:		S.C. Geomar Grup SRL	
Ion Sili		Corectarea erorilor	
Specialist principal pentru reglementarea regimului funciar al primăriei:		r-nul Călărași, sat. Vălcineți	
Iurie Isac		Conducător/verificat	Condrea T.
		Executant	Condrea T.
		Data întocmirii	2024

PLANUL GEOMETRIC

a terenurilor cadastrale din r-nul Călărași, sat. Vălcineți
 pentru sectorul cadastral 2549105

Aprobat
 prin decizia Consiliului local
 nr. _____ din _____ 2024



Sistem de coordonate: MoldRef99 (EPSG:4026)



Semne convenționale

-  Limitile Unității Administrative Teritoriale
 -  Limitile intravelanului
 -  Limitile sectorului cadastral
 -  Terenuri colectate în urma lucrărilor cadastrale
- 0 50 100 m

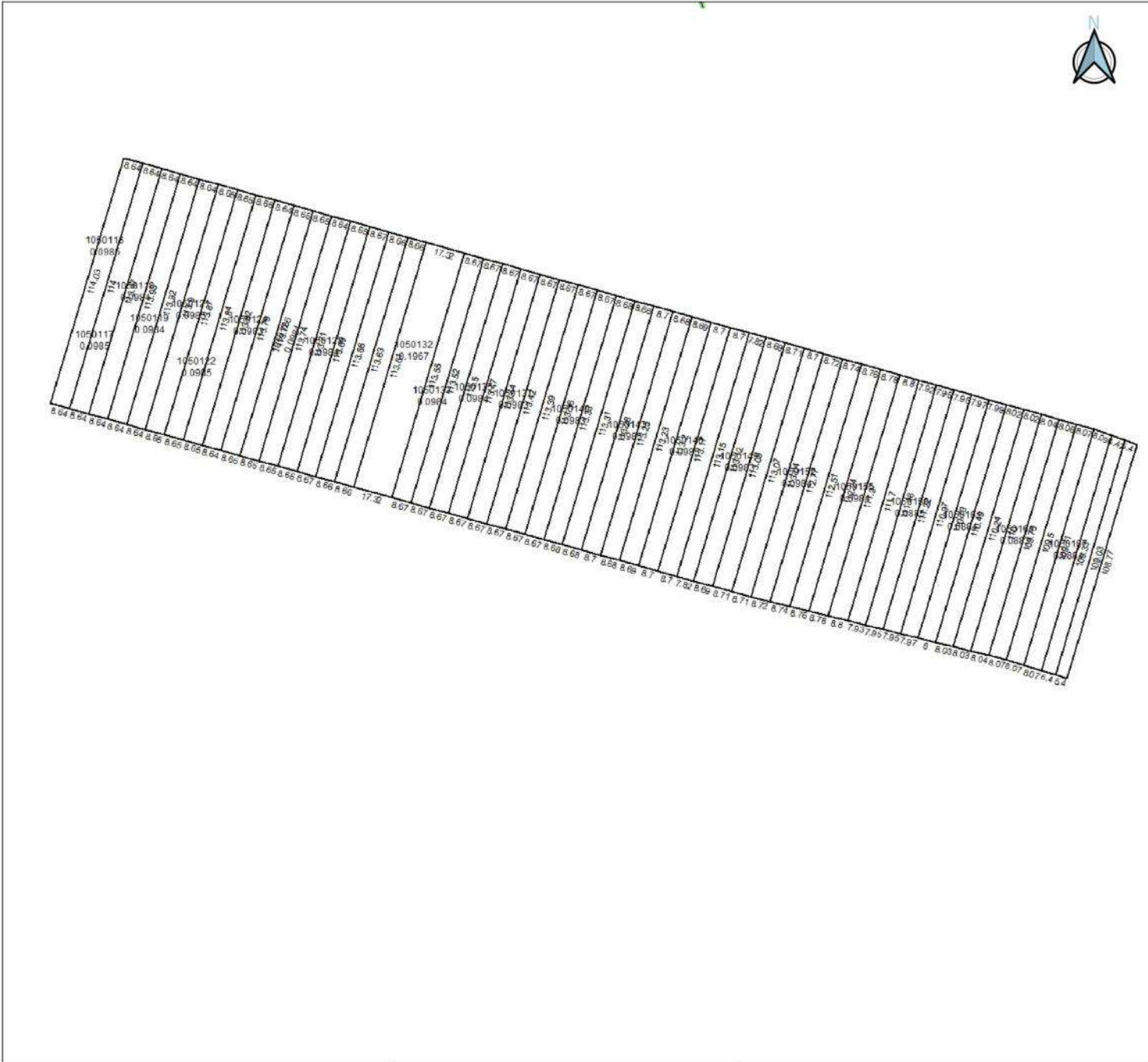
COORDONAT	EXECUTANT		
Primar:	S.C. Geomar Grup SRL		
Ion Sili	Corectarea erorilor		
Specialist principal pentru reglementarea regimului funciar al primăriei:	r-nul Călărași, sat. Vălcineți		
Iurie Isac	Conducător/verificat		Condrea T.
	Executant		Condrea T.
	Data întocmirii		2024

PLANUL GEOMETRIC

a terenurilor cadastrale din r-nul Călărași, sat. Vălcineți
 prntru sectorul cadastral 2549105

Aprobat
 prin decizia Consiliului local

nr. _____ din _____ 2024



Sistem de coordonate: MoldRef99 (EPSG:4026)



Semne convenționale



Limitile Unități Administrative Teritoriale



Limitile intravelanului



Limitile sectorului cadastral



Terenuri colectate în urma lucrărilor cadastrale

0 50 100 m



COORDONAT

Primar: _____
 Ion Sili _____
 Specialist principal pentru reglementarea
 regimului funciar al primăriei:
 Iurie Isac _____

EXECUTANT

S.C. Geomar Grup SRL		
Corectarea erorilor		
r-nul Călărași, sat. Vălcineți		
Conducător/verificat		Condrea T.
Executant		Condrea T.
Data întocmirii		2024

PLANUL GEOMETRIC

a terenurilor cadastrale din r-nul Călărași, sat. Vălcineți
 prntru sectorul cadastral 25491 1

Aprobat
 prin decizia Consiliului local
 nr. _____ din _____ 2024_



Sistem de coordonate: MoldRef99 (EPSG:4026)



Semne convenționale

-  Limitile Unități Administrative Teritoriale
 -  Limitile intravelanului
 -  Limitile sectorului cadastral
 -  Terenuri colectate în urma lucrărilor cadastrale
- 0 50 100 m

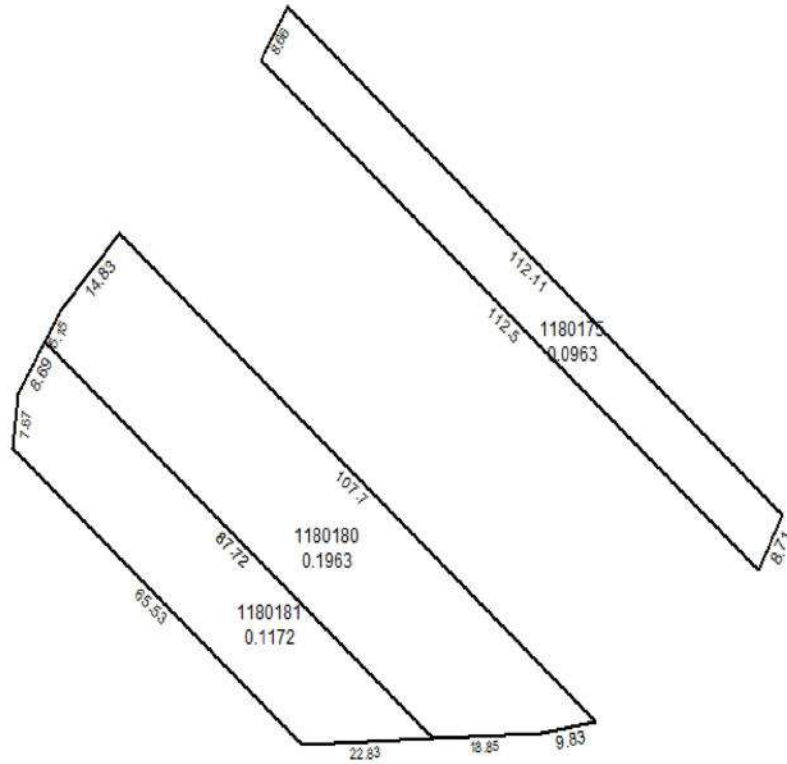
COORDONAT	EXECUTANT	
Primar:	S.C. Geomar Grup SRL	
Ion Sili	Corectarea erorilor	
Specialist principal pentru reglementarea regimului funciar al primăriei:	Conducător/verificat	Condrea T.
Iurie Isac	Executant	Condrea T.
	Data întocmirii	2024

PLANUL GEOMETRIC

a terenurilor cadastrale din r-nul Călărași, sat. Vălcineți
 prntru sectorul cadastral 25491 1

Aprobat
 prin decizia Consiliului local

nr. _____ din _____ 2024



Sistem de coordonate: MoldRef99 (EPSG:4026)



Semne convenționale

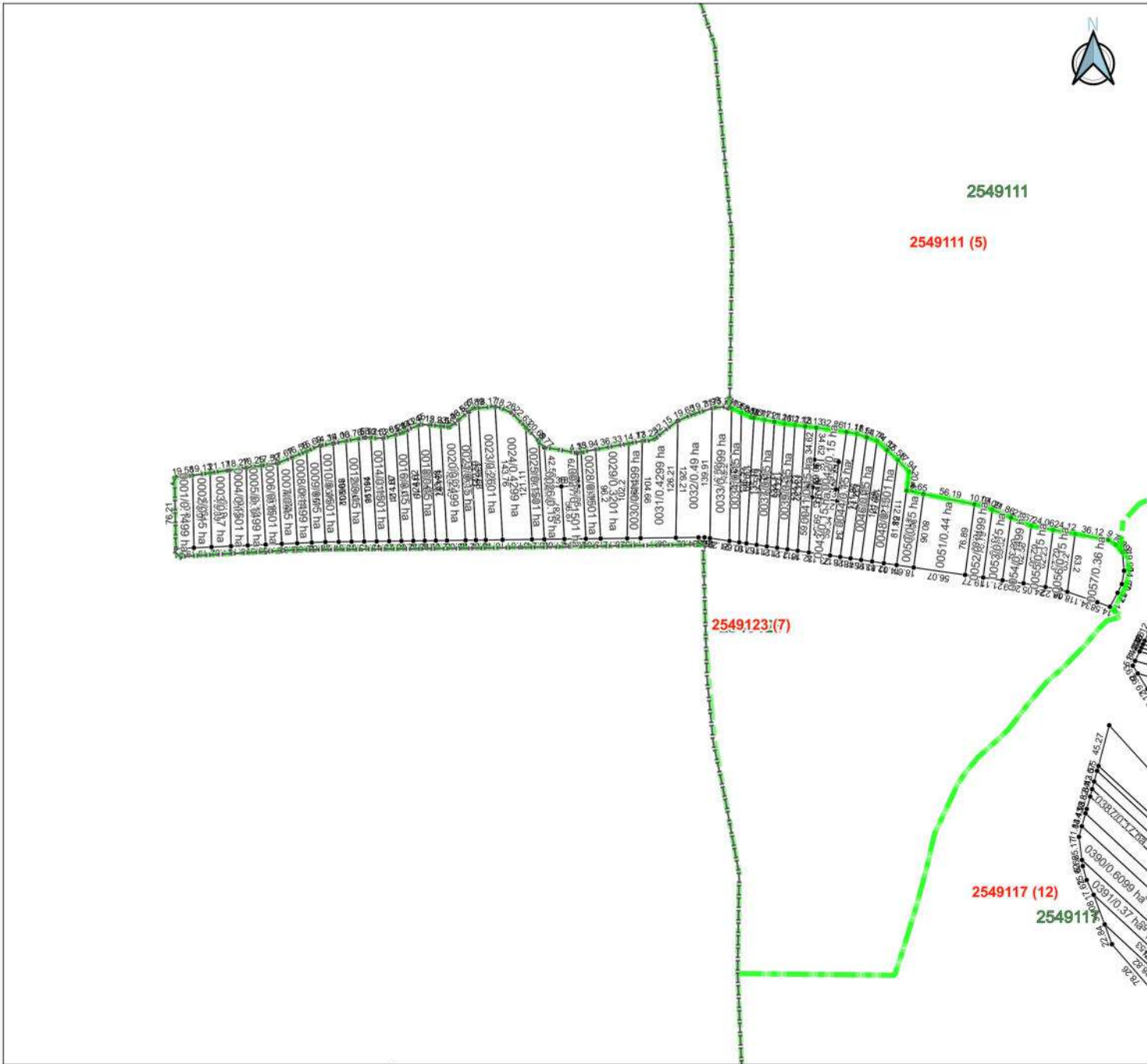
- Limitile Unități Administrative Teritoriale
 - Limitile intravelanului
 - Limitile sectorului cadastral
 - Terenuri colectate în urma lucrărilor cadastrale
- 0 50 100 m

COORDONAT	EXECUTANT		
Primar:	S.C. Geomar Grup SRL		
Ion Sili _____	Corectarea erorilor		
Specialist principal pentru reglementarea regimului funciar al primăriei:	Conducător/verificat		Condrea T.
Iurie Isac _____	Executant		Condrea T.
	Data întocmirii		2024

PLANUL GEOMETRIC

a terenurilor cadastrale din r-nul Călărași, sat. Vălcineți
 printru sectorul cadastral 2549123

Aprobat
 prin decizia Consiliului local
 nr. _____ din _____ 2024



Semne convenționale

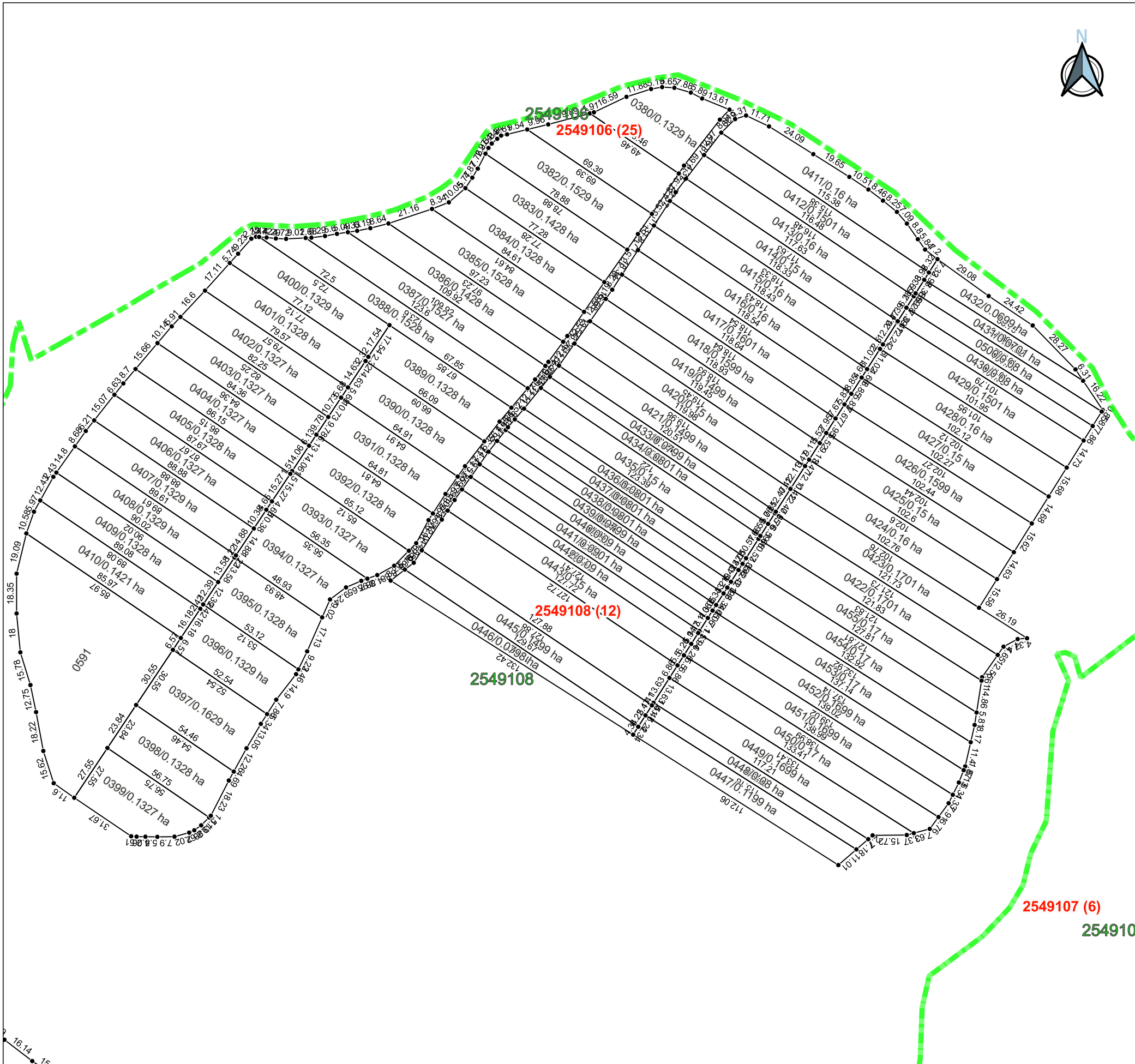
- Limitile Unități Administrative Teritoriale
 - Limitile intravelanului
 - Limitile sectorului cadastral
 - Terenuri colectate în urma lucrărilor cadastrale
- 0 50 100 m

COORDONAT	EXECUTANT	
Primar:	S.C. Geomar Grup SRL	
Ion Sili	Corectarea erorilor	
Specialist principal pentru reglementarea regimului funciar al primăriei:	r-nul Călărași, sat. Vălcineți	
Iurie Isac	Conducător/verificat	Condrea T.
	Executant	Condrea T.
	Data întocmirii	2024

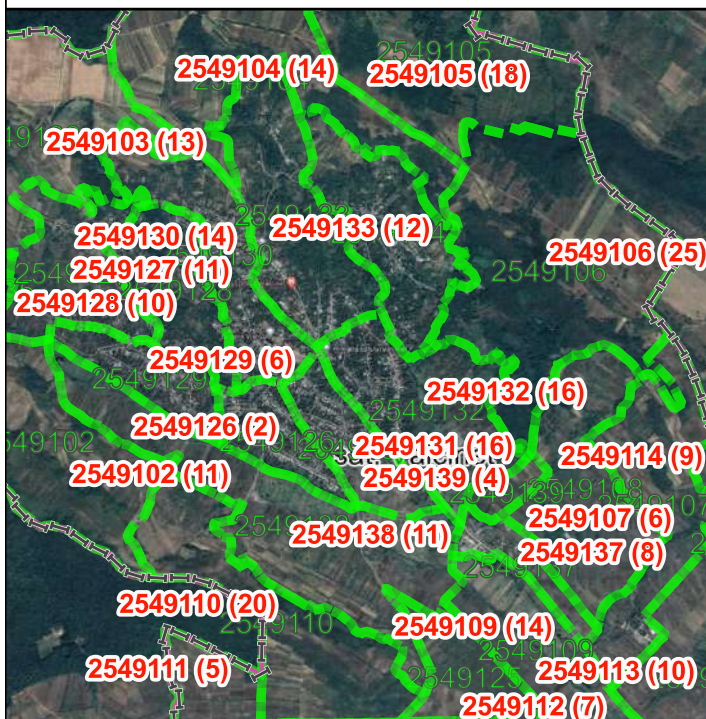
PLANUL GEOMETRIC

a terenurilor cadastrale din r-nul Călărași, sat. Vălcineți
prntru sectorul cadastral 2549108

Aprobat
prin decizia Consiliului local
nr. _____ din _____ 2024

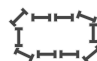


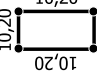


Sistem de coordonate: MoldRef99 (EPSG:4026)



0 50 100 m

Semne convenționale

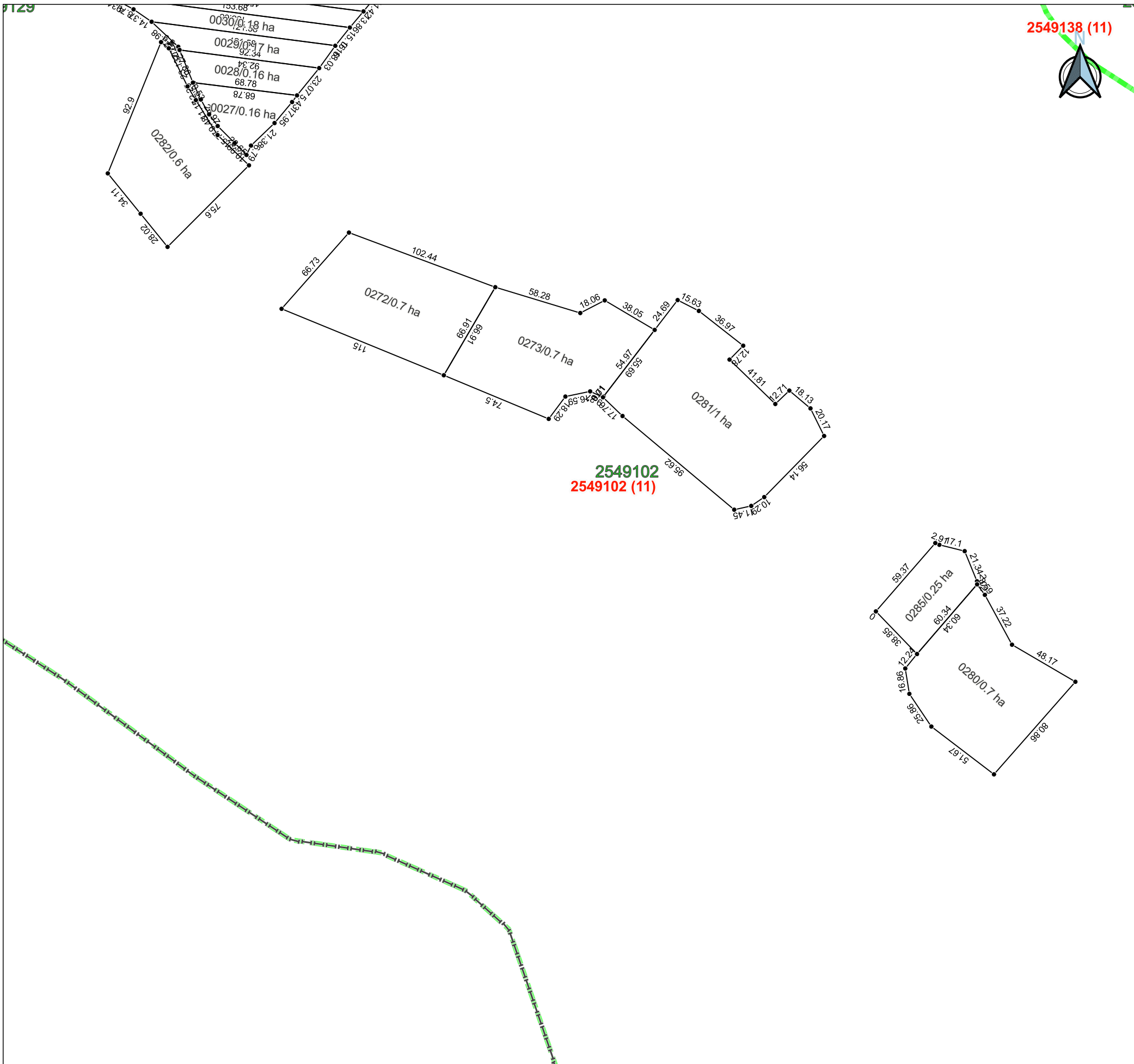
-  Limitile Unității Administrative Teritoriale
-  Limitile intravelanului
-  Limitile sectorului cadastral
-  Terenuri colectate în urma lucrărilor cadastrale

COORDONAT		EXECUTANT	
Primar:		S.C. Geomar Grup SRL	
Ion Sili _____		Corectarea erorilor	
		r-nul Călărași, sat. Vălcineți	
Specialist principal pentru reglementarea regimului funciar al primăriei: Iurie Isac _____		Conducător/verificat	Condrea T.
		Executant	Condrea T.
		Data întocmirii	2024

PLANUL GEOMETRIC

a terenurilor cadastrale din r-nul Călărași, sat. Vălcineți
prntru sectorul cadastral 2549102

Aprobat
prin decizia Consiliului local
nr. _____ din _____ 2024

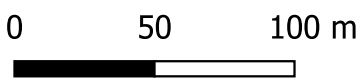
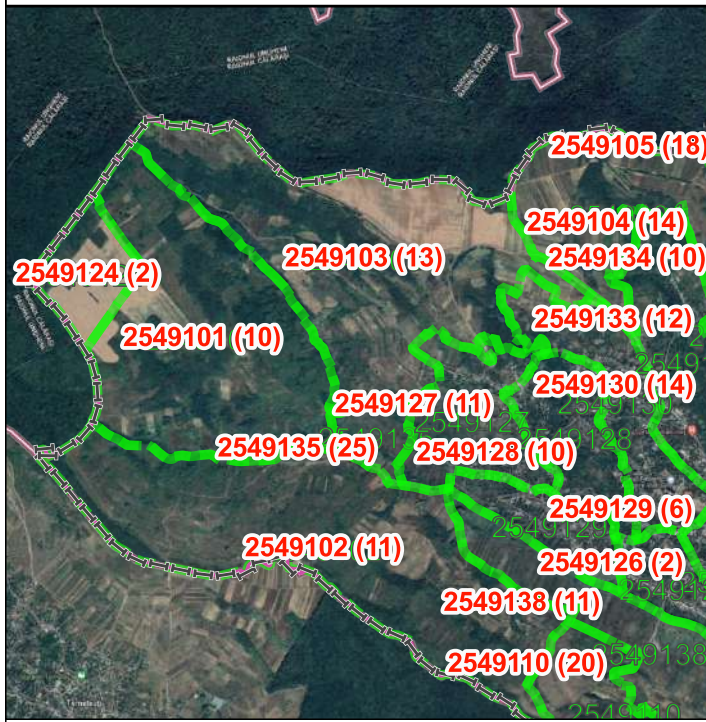


2549138 (11)



2549102
2549102 (11)

Sistem de coordonate: MoldRef99 (EPSG:4026)



Semne convenționale

- Limitile Unității Administrative Teritoriale
- Limitile intravelanului
- Limitile sectorului cadastral
- Terenuri colectate în urma lucrărilor cadastrale

COORDONAT		EXECUTANT	
Primar:		S.C. Geomar Grup SRL	
Ion Sili _____		Corectarea erorilor	
		r-nul Călărași, sat. Vălcineți	
Specialist principal pentru reglementarea regimului funciar al primăriei: Iurie Isac _____		Conducător/verificat	Condrea T.
		Executant	Condrea T.
		Data întocmirii	2024

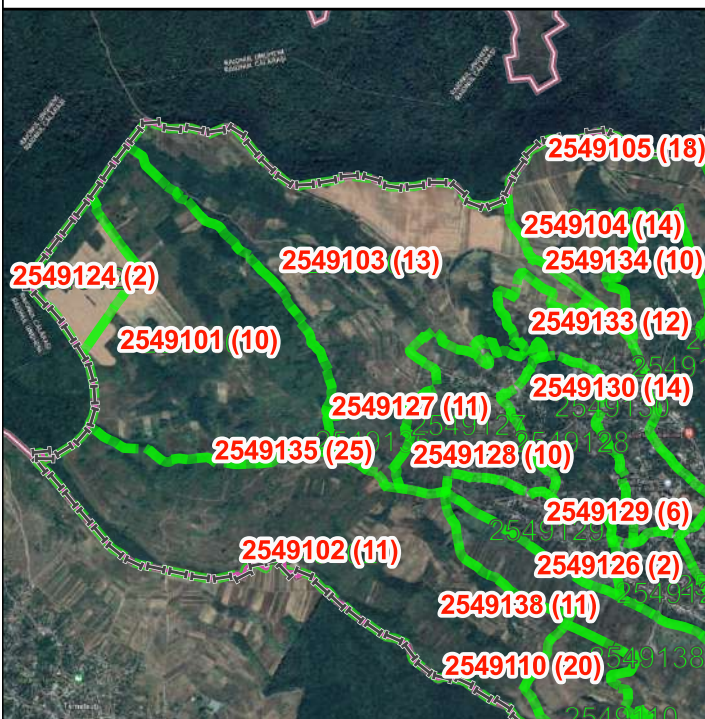
PLANUL GEOMETRIC

a terenurilor cadastrale din r-nul Călărași, sat. Vălcineți
prntru sectorul cadastral 2549102

Aprobat
prin decizia Consiliului local
nr. _____ din _____ 2024

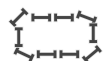





Sistem de coordonate: MoldRef99 (EPSG:4026)



0 50 100 m

Semne convenționale

-  Limitile Unității Administrative Teritoriale
-  Limitile intravelanului
-  Limitile sectorului cadastral
-  Terenuri colectate în urma lucrărilor cadastrale

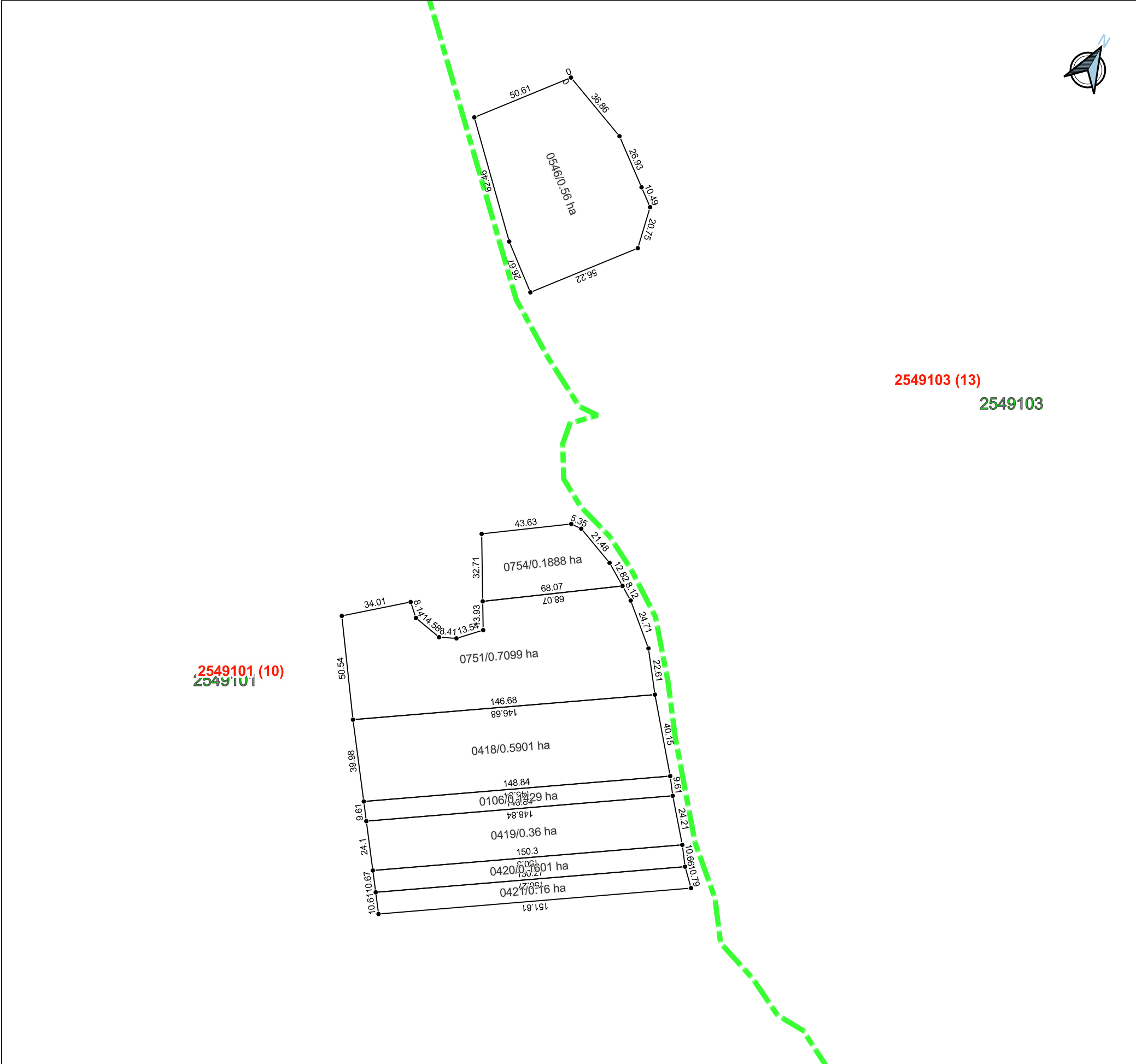
COORDONAT		EXECUTANT	
Primar:		S.C. Geomar Grup SRL	
Ion Sili _____		Corectarea erorilor	
		r-nul Călărași, sat. Vălcineți	
Specialist principal pentru reglementarea regimului funciar al primăriei: Iurie Isac _____		Conducător/verificat	Condrea T.
		Executant	Condrea T.
		Data întocmirii	2024

PLANUL GEOMETRIC

a terenurilor cadastrale din r-nul Călărași, sat. Vălcineți
prntru sectorul cadastral 2549101

Aprobat
prin decizia Consiliului local

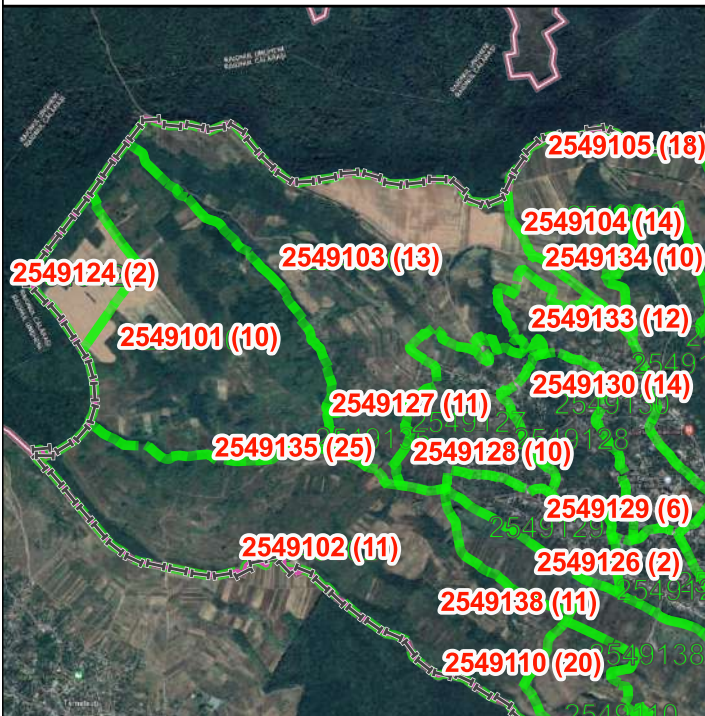
nr. _____ din _____ 2024



2549103 (13)
2549103

2549101 (10)
2549101

Sistem de coordonate: MoldRef99 (EPSG:4026)



Semne convenționale

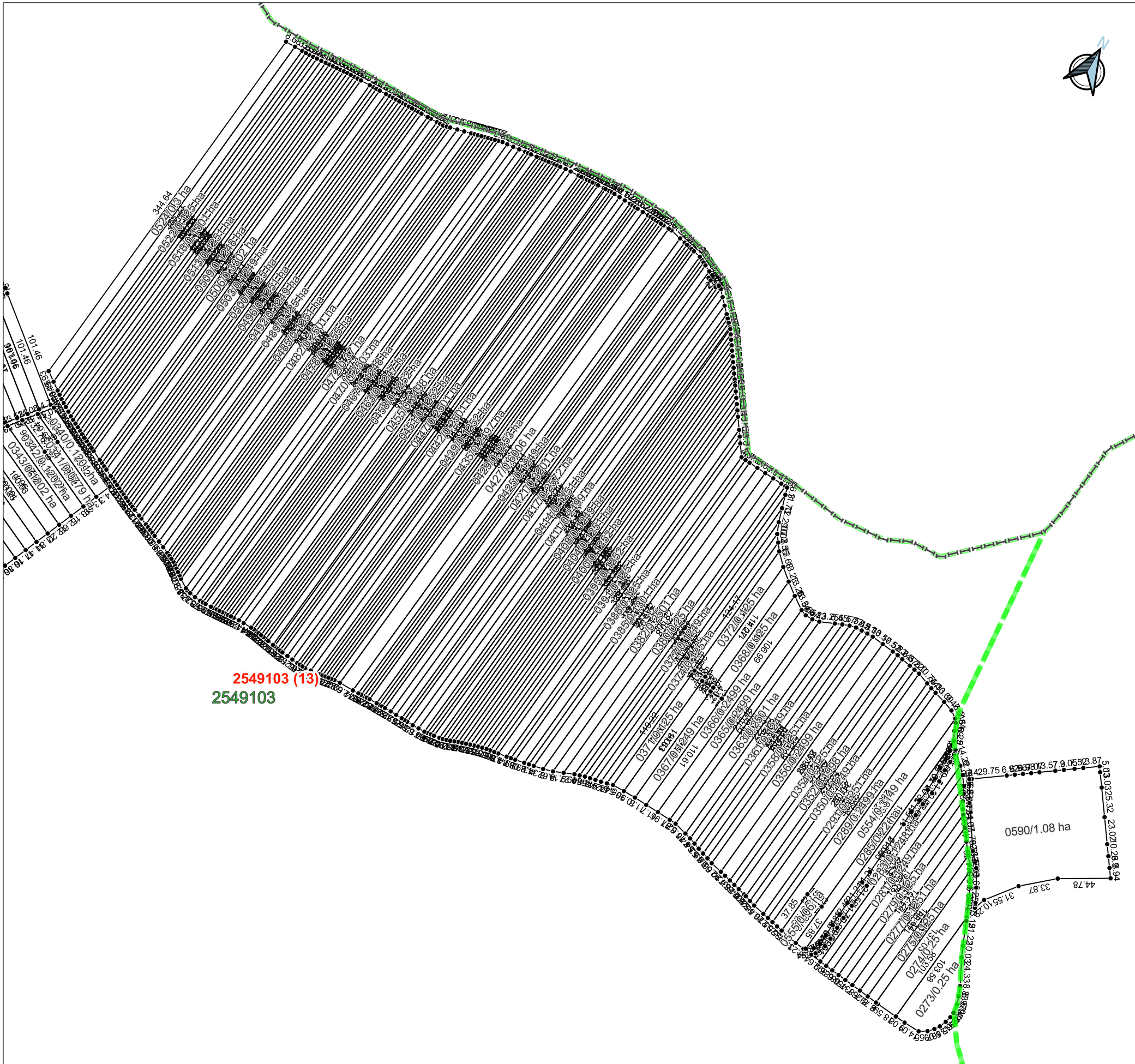
- Limitile Unității Administrative Teritoriale
- Limitile intravelanului
- Limitile sectorului cadastral
- Terenuri colectate în urma lucrărilor cadastrale

COORDONAT		EXECUTANT	
Primar:		S.C. Geomar Grup SRL	
Ion Sili _____		Corectarea erorilor	
		r-nul Călărași, sat. Vălcineți	
Specialist principal pentru reglementarea regimului funciar al primăriei: Iurie Isac _____		Conducător/verificat	Condrea T.
		Executant	Condrea T.
		Data întocmirii	2024

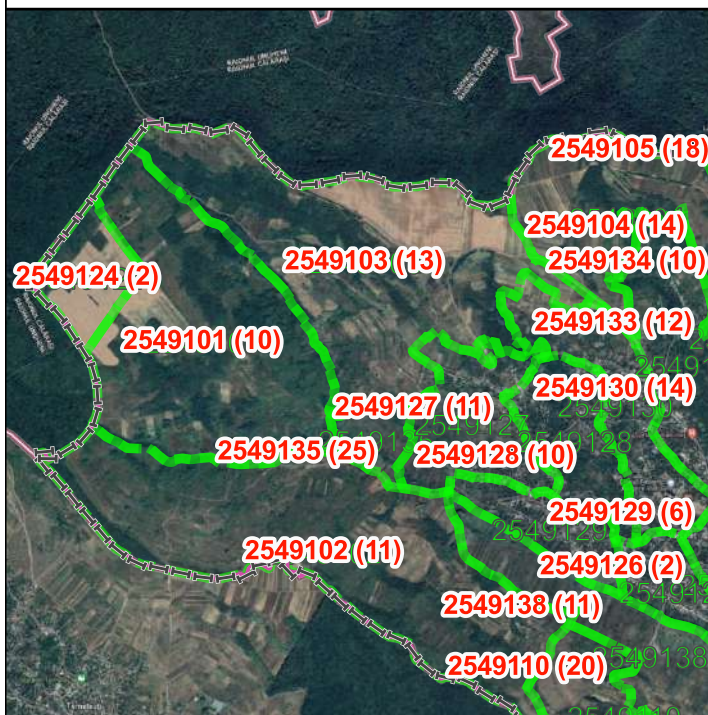
PLANUL GEOMETRIC

a terenurilor cadastrale din r-nul Călărași, sat. Vălcineți
prntru sectorul cadastral 2549103

Aprobat
prin decizia Consiliului local
nr. _____ din _____ 2024



Sistem de coordonate: MoldRef99 (EPSG:4026)



Semne convenționale

- Limitile Unității Administrative Teritoriale
- Limitile intravelanului
- Limitile sectorului cadastral
- Terenuri colectate în urma lucrărilor cadastrale

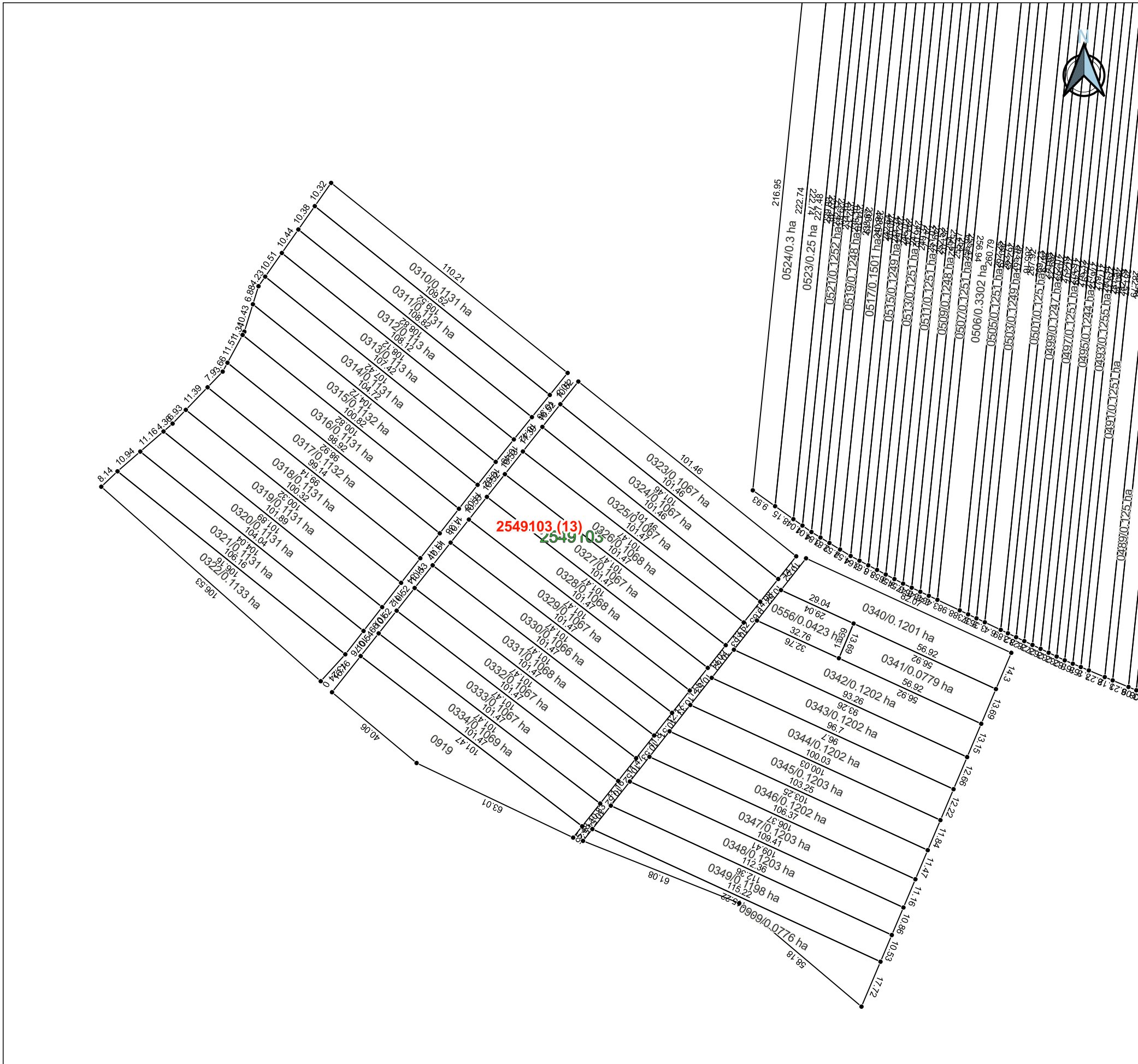
COORDONAT		EXECUTANT	
Primar:		S.C. Geomar Grup SRL	
Ion Sili _____		Corectarea erorilor	
		r-nul Călărași, sat. Vălcineți	
Specialist principal pentru reglementarea regimului funciar al primăriei:		Conducător/verificat	Condrea T.
Iurie Isac _____		Executant	Condrea T.
		Data întocmirii	2024

PLANUL GEOMETRIC

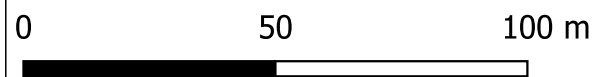
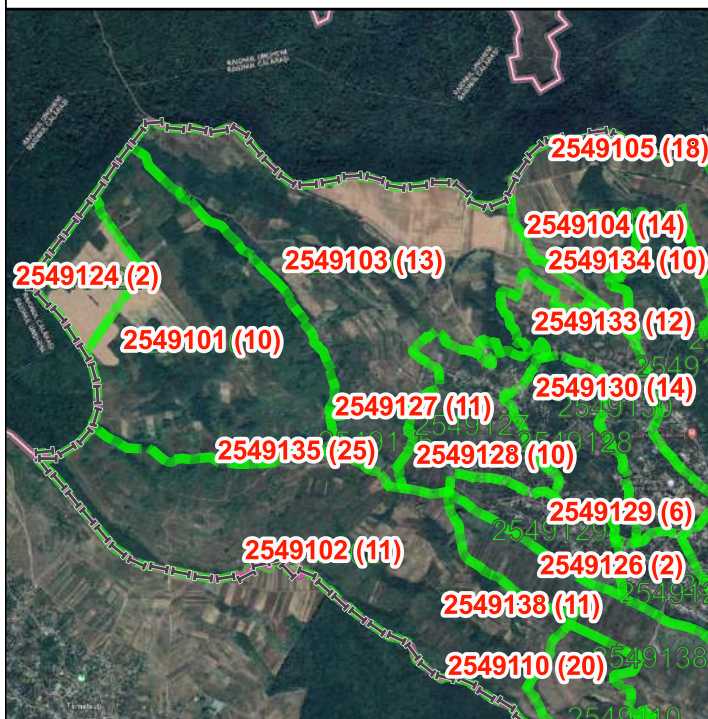
a terenurilor cadastrale din r-nul Călărași, sat. Vălcineți
prntru sectorul cadastral 2549103

Aprobat
prin decizia Consiliului local

nr. _____ din _____ 2024



Sistem de coordonate: MoldRef99 (EPSG:4026)



Semne convenționale

- Limitile Unității Administrative Teritoriale
- Limitile intravelanului
- Limitile sectorului cadastral
- Terenuri colectate în urma lucrărilor cadastrale

COORDONAT		EXECUTANT	
Primar: Ion Sili _____		S.C. Geomar Grup SRL	
		Corectarea erorilor	
Specialist principal pentru reglementarea regimului funciar al primăriei: Iurie Isac _____		r-nul Călărași, sat. Vălcineți	
		Conducător/verificat	Condrea T.
		Executant	Condrea T.
		Data întocmirii	2024

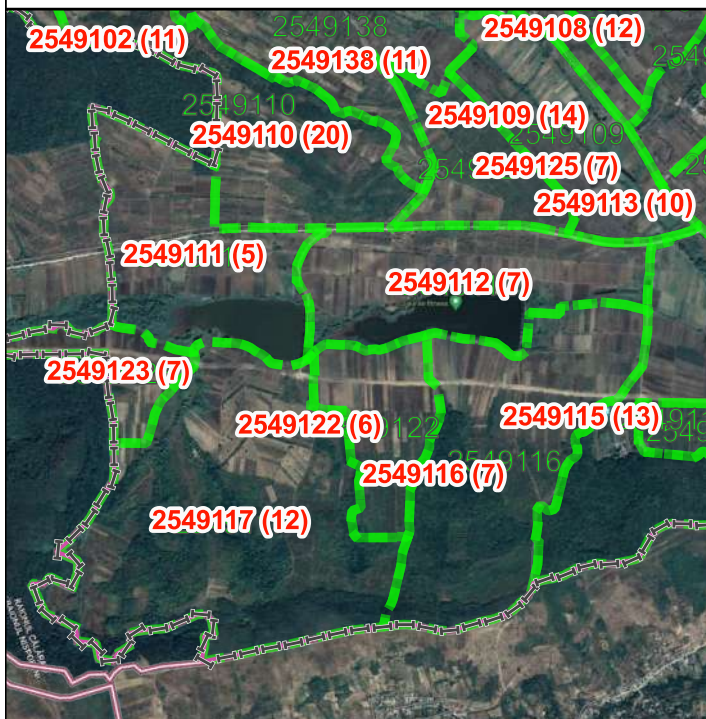
PLANUL GEOMETRIC

a terenurilor cadastrale din r-nul Călărași, sat. Vălcineți
prntru sectorul cadastral 2549116

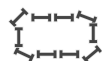

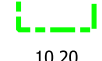
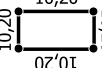
Aprobat
prin decizia Consiliului local
nr. _____ din _____ 2024



Sistem de coordonate: MoldRef99 (EPSG:4026)



Semne convenționale

-  Limitile Unității Administrative Teritoriale
-  Limitile intravelanului
-  Limitile sectorului cadastral
-  Terenuri colectate în urma lucrărilor cadastrale

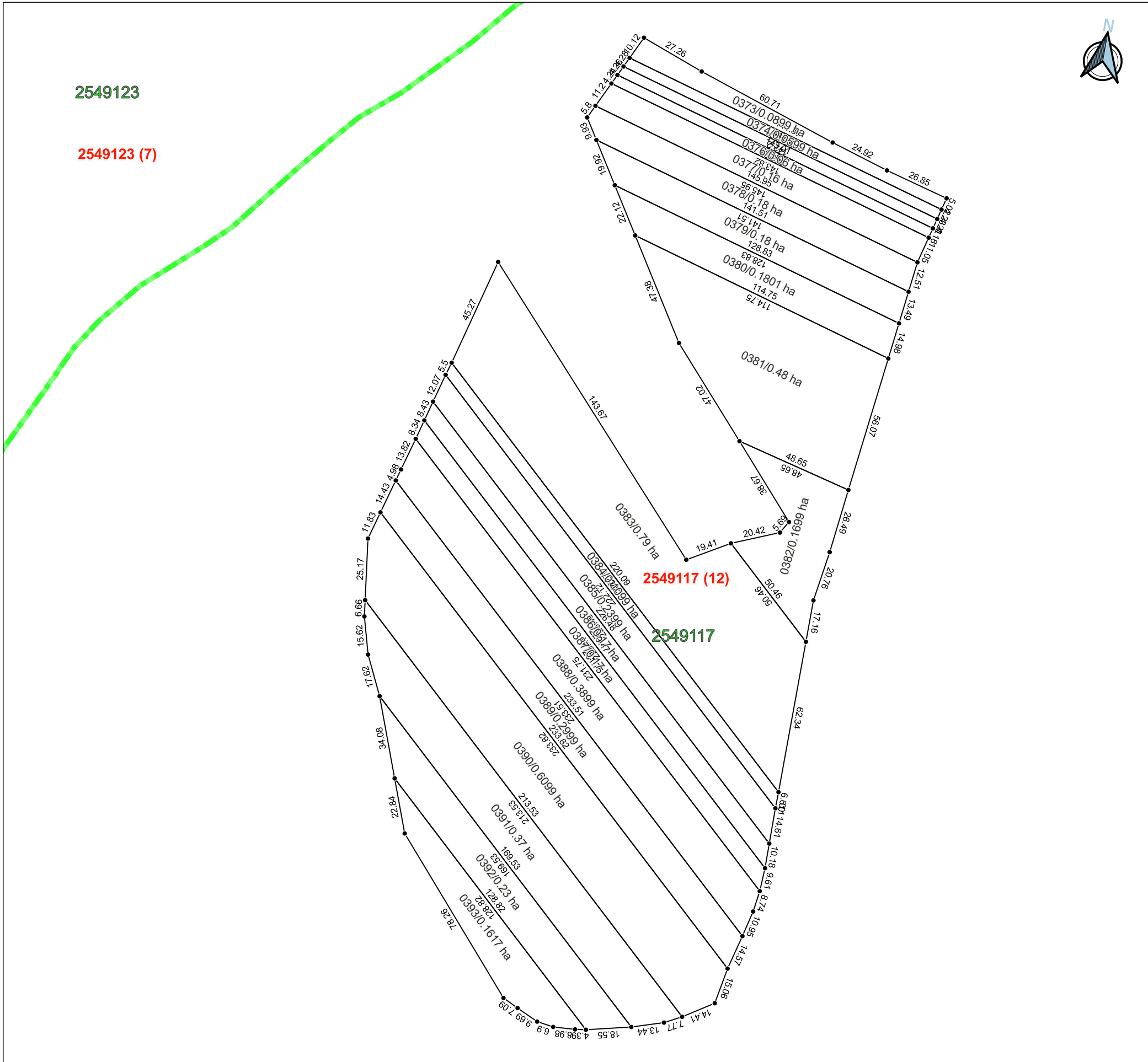
COORDONAT		EXECUTANT	
Primar:		S.C. Geomar Grup SRL	
Ion Sili _____		Corectarea erorilor	
Specialist principal pentru reglementarea regimului funciar al primăriei:		r-nul Călărași, sat. Vălcineți	
Iurie Isac _____		Conducător/verificat	Condrea T.
		Executant	Condrea T.
		Data întocmirii	2024

PLANUL GEOMETRIC

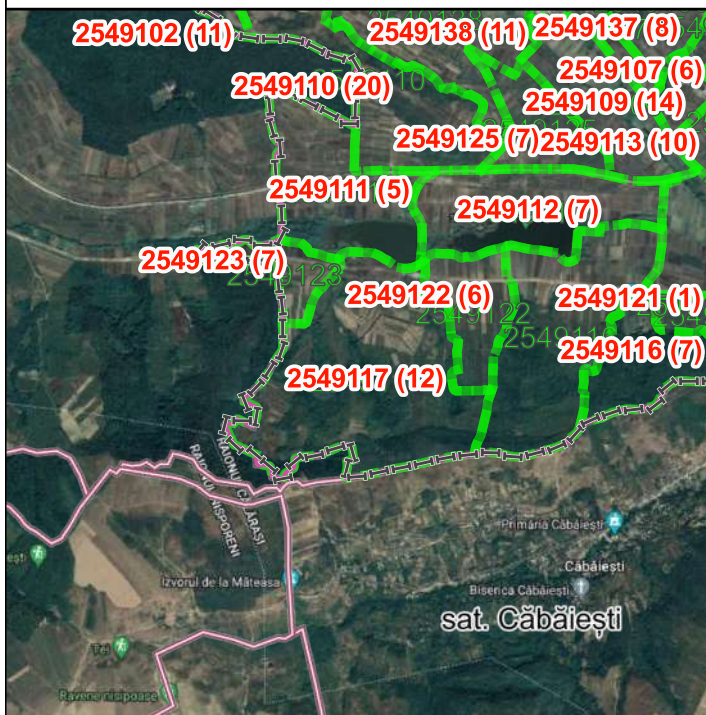
a terenurilor cadastrale din r-nul Călărași, sat. Vălcineți
prntru sectorul cadastral 2549117

Aprobat
prin decizia Consiliului local

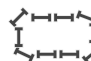


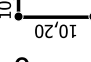
nr. _____ din _____ 2024



Sistem de coordonate: MoldRef99 (EPSG:4026)



Semne convenționale

-  Limitile Unității Administrative Teritoriale
 -  Limitile intravelanului
 -  Limitile sectorului cadastral
 -  Terenuri colectate în urma lucrărilor cadastrale
- 10,20 10,20 10,20 10,20
- 0 50 100 m

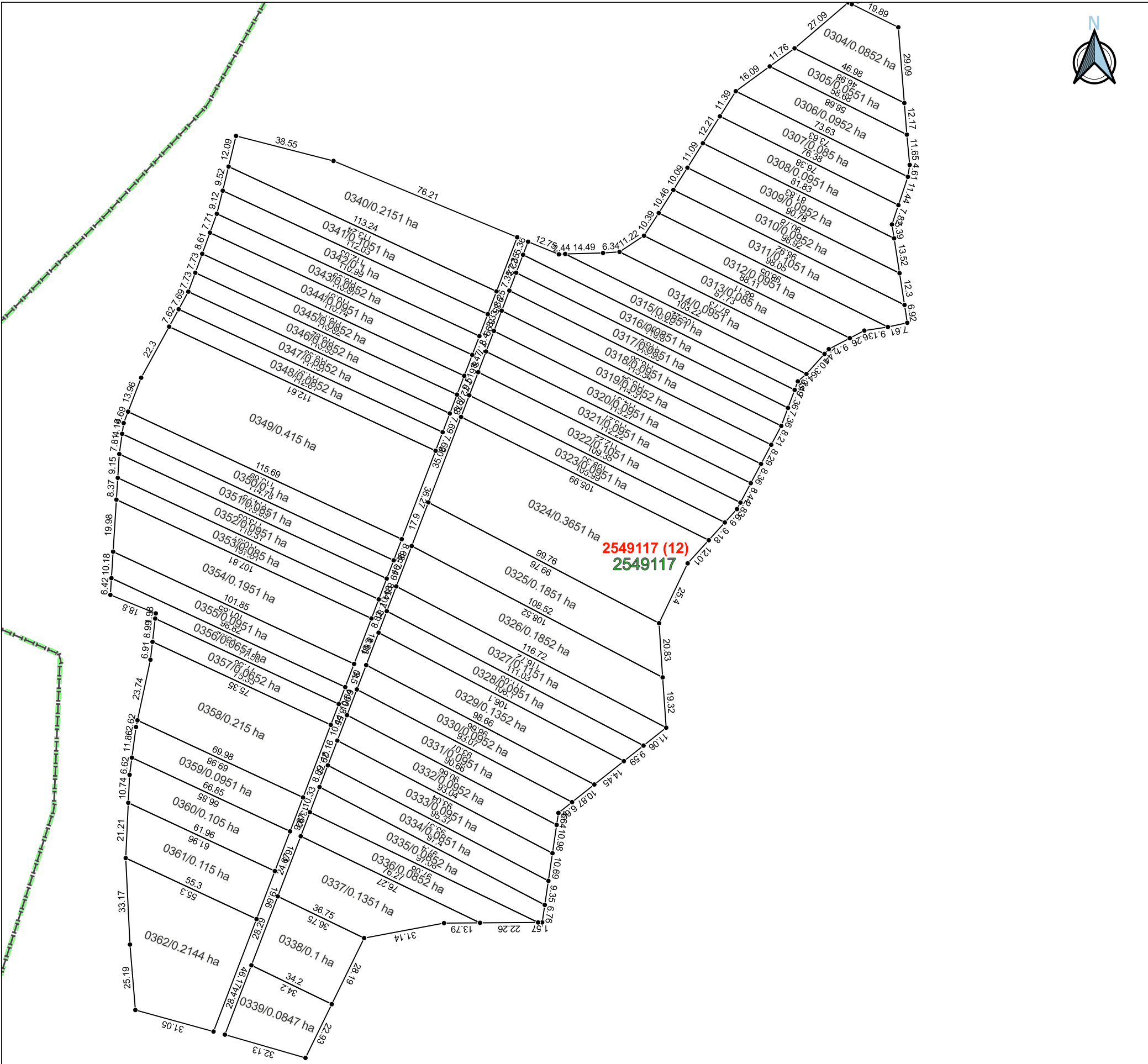
COORDONAT		EXECUTANT	
Primar:		S.C. Geomar Grup SRL	
Ion Sili _____		Corectarea erorilor	
		r-nul Călărași, sat. Vălcineți	
Specialist principal pentru reglementarea regimului funciar al primăriei: Iurie Isac _____		Conducător/verificat	Condrea T.
		Executant	Condrea T.
		Data întocmirii	2024

PLANUL GEOMETRIC

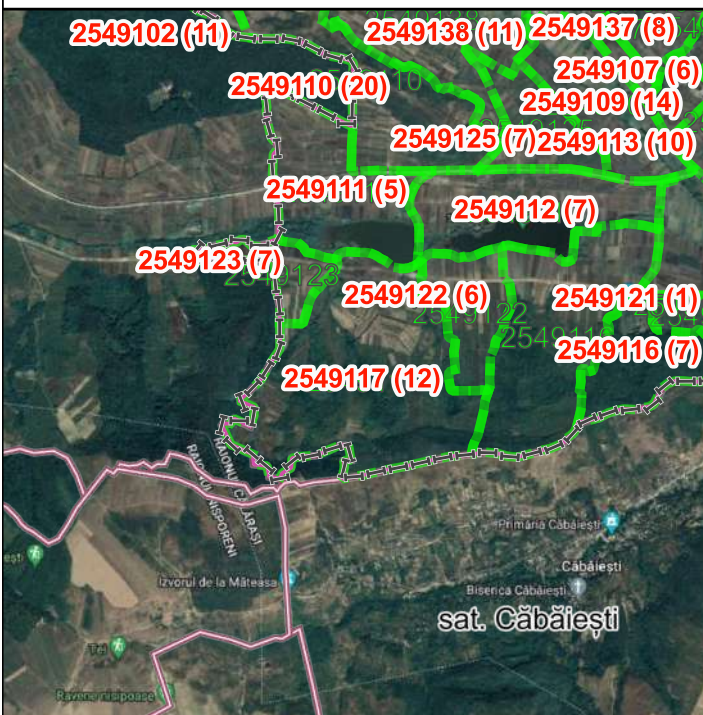
a terenurilor cadastrale din r-nul Călărași, sat. Vălcineți
prntru sectorul cadastral 2549117

Aprobat
prin decizia Consiliului local

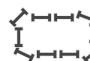


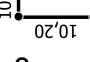
nr. _____ din _____ 2024



Sistem de coordonate: MoldRef99 (EPSG:4026)



Semne convenționale

-  Limitile Unității Administrative Teritoriale
 -  Limitile intravelanului
 -  Limitile sectorului cadastral
 -  Terenuri colectate în urma lucrărilor cadastrale
- 10,20 10,20 10,20 10,20
- 0 50 100 m

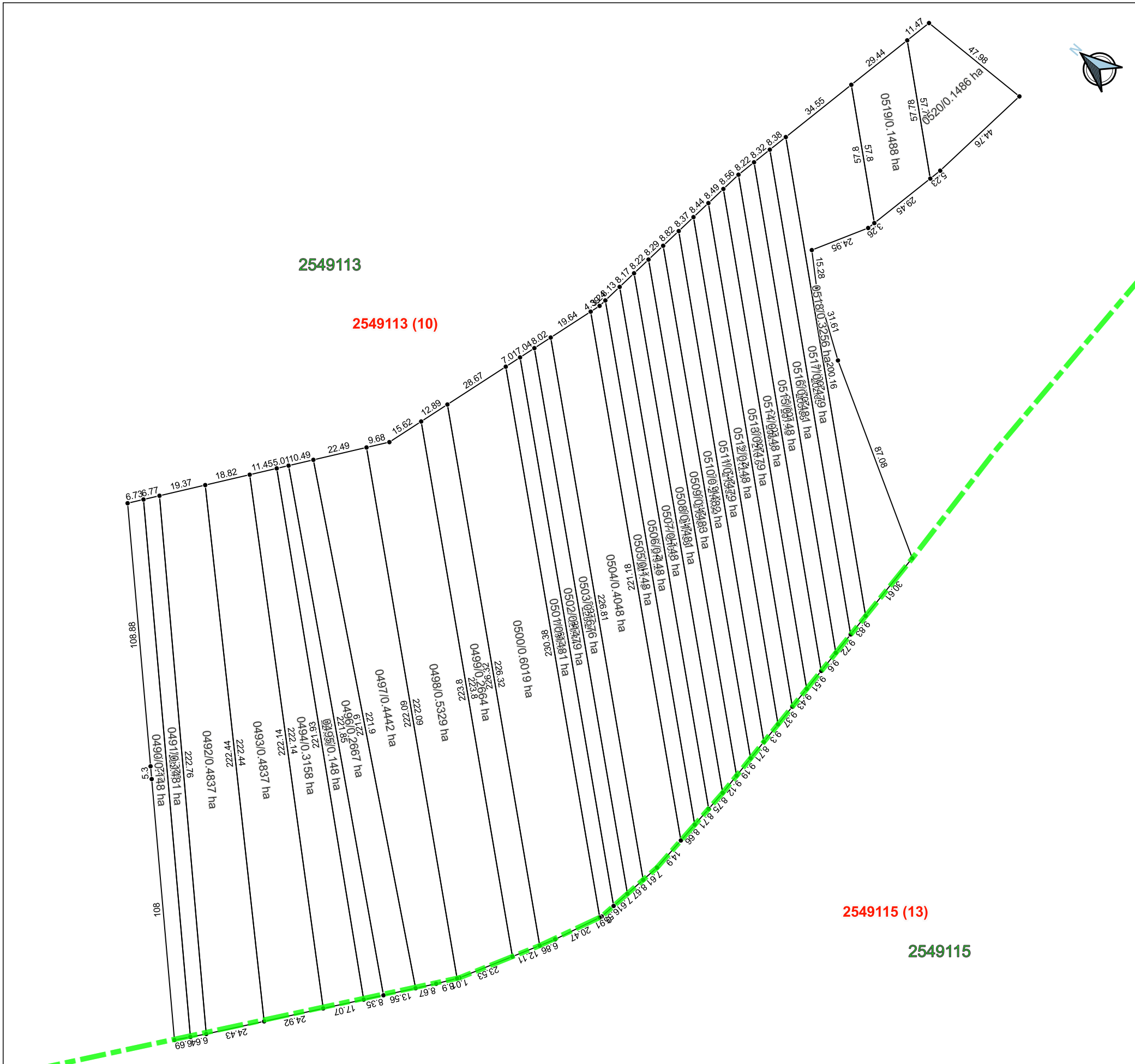
COORDONAT		EXECUTANT	
Primar:		S.C. Geomar Grup SRL	
Ion Sili _____		Corectarea erorilor	
		r-nul Călărași, sat. Vălcineți	
Specialist principal pentru reglementarea regimului funciar al primăriei:		Conducător/verificat	Condrea T.
Iurie Isac _____		Executant	Condrea T.
		Data întocmirii	2024

PLANUL GEOMETRIC

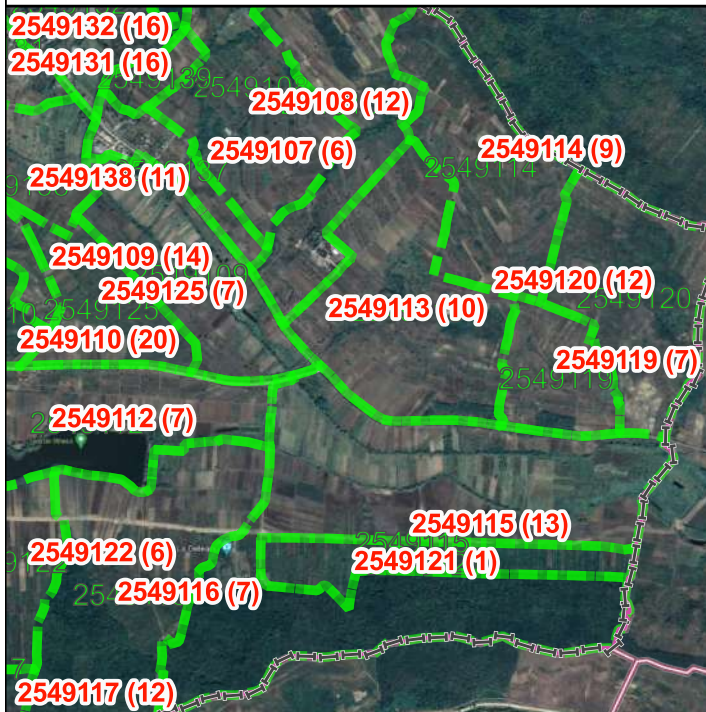
a terenurilor cadastrale din r-nul Călărași, sat. Vălcineți
prntru sectorul cadastral 2549113

Aprobat
prin decizia Consiliului local

nr. _____ din _____ 2024



Sistem de coordonate: MoldRef99 (EPSG:4026)



Semne convenționale

- Limitile Unității Administrative Teritoriale
 - Limitile intravelanului
 - Limitile sectorului cadastral
 - Terenuri colectate în urma lucrărilor cadastrale
- Scale: 0, 50, 100 m

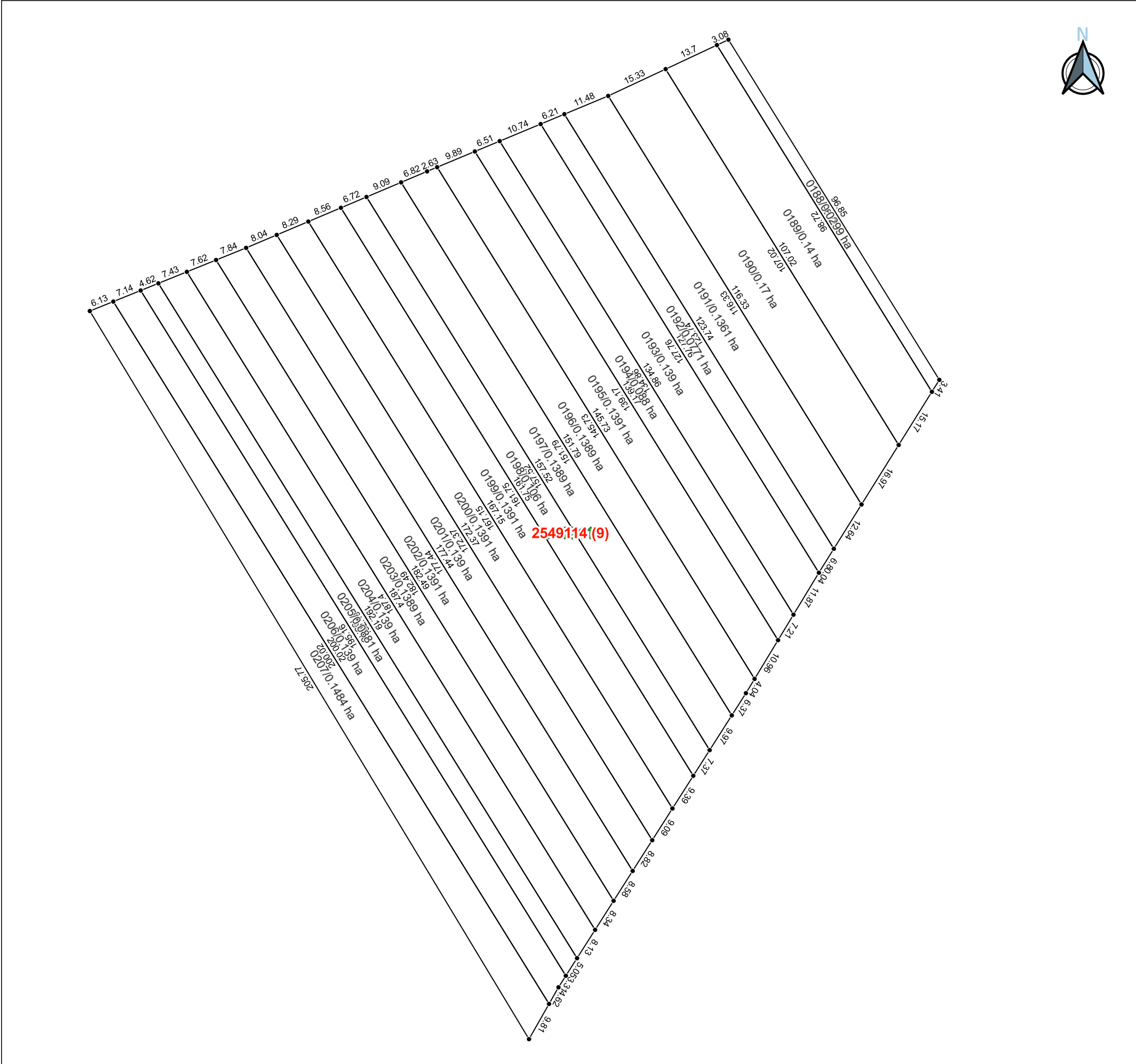
COORDONAT		EXECUTANT	
Primar:		S.C. Geomar Grup SRL	
Ion Sili _____		Corectarea erorilor	
Specialist principal pentru reglementarea regimului funciar al primăriei:		r-nul Călărași, sat. Vălcineți	
Iurie Isac _____		Conducător/verificat	Condrea T.
		Executant	Condrea T.
		Data întocmirii	2024

PLANUL GEOMETRIC

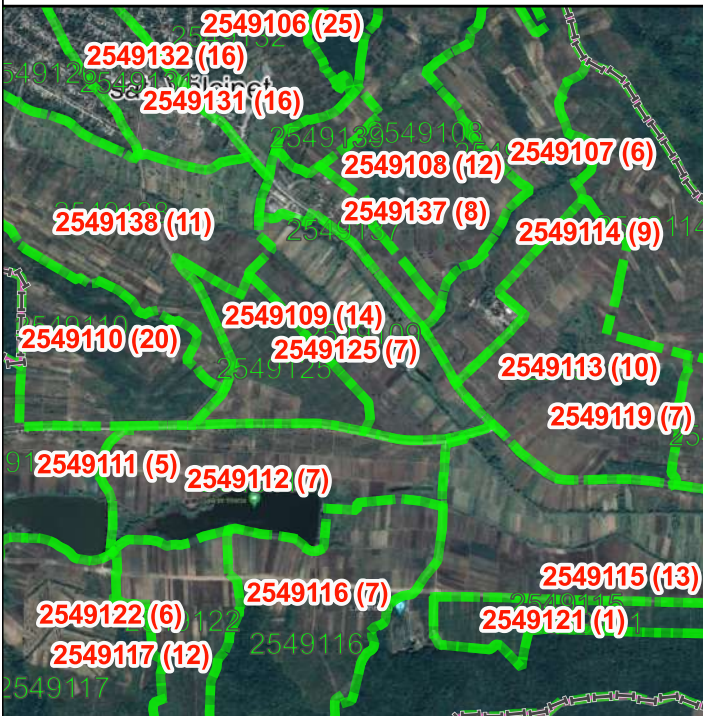
a terenurilor cadastrale din r-nul Călărași, sat. Vălcineți
prntru sectorul cadastral 2549114

Aprobat
prin decizia Consiliului local

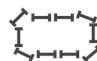


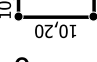
nr. _____ din _____ 2024

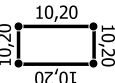


Sistem de coordonate: MoldRef99 (EPSG:4026)



Semne convenționale

-  Limitile Unității Administrative Teritoriale
-  Limitile intravelanului
-  Limitile sectorului cadastral
-  Terenuri colectate în urma lucrărilor cadastrale



0 50 100 m

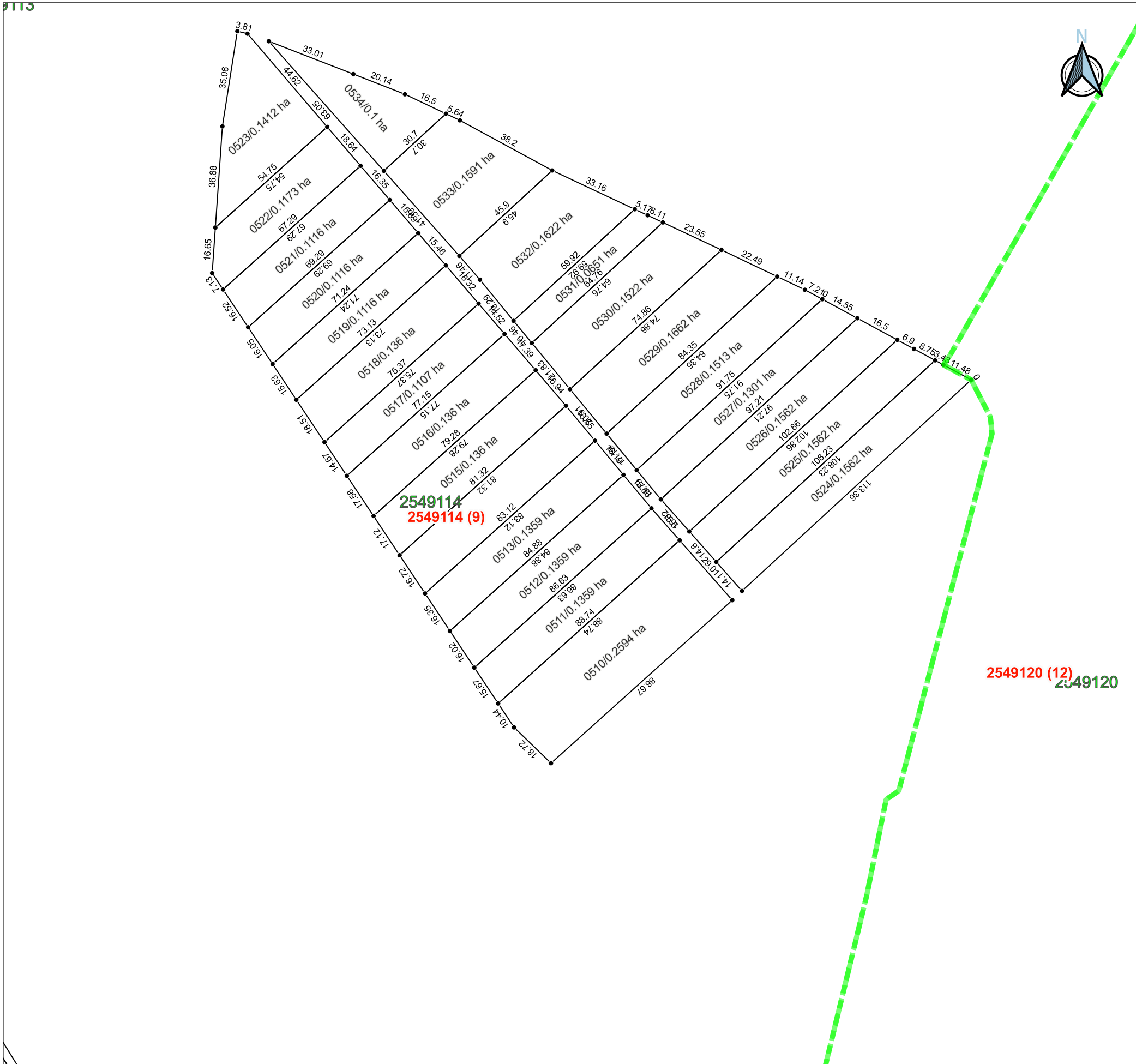
COORDONAT		EXECUTANT	
Primar:		S.C. Geomar Grup SRL	
Ion Sili _____		Corectarea erorilor	
		r-nul Călărași, sat. Vălcineți	
Specialist principal pentru reglementarea regimului funciar al primăriei: Iurie Isac _____		Conducător/verificat	Condrea T.
		Executant	Condrea T.
		Data întocmirii	2024

PLANUL GEOMETRIC

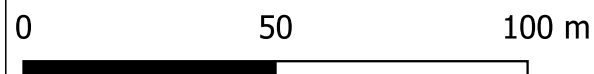
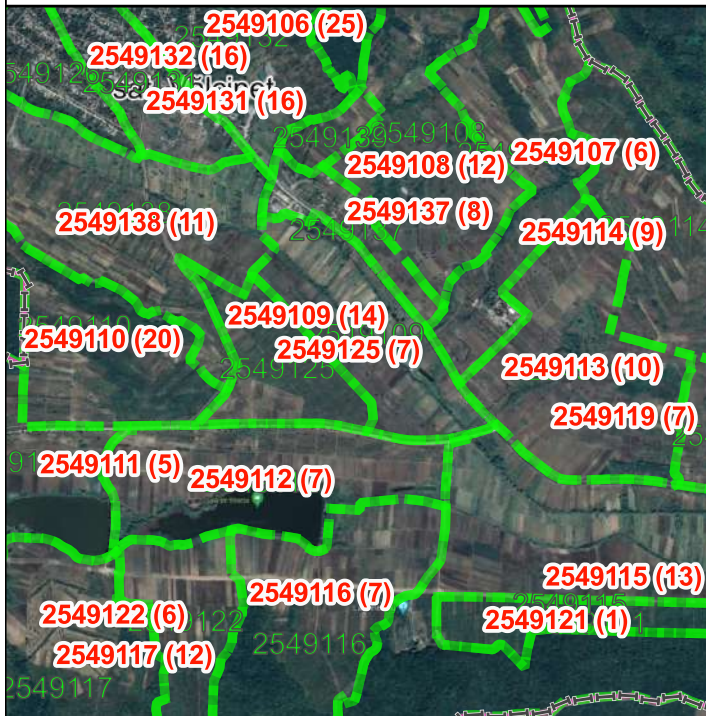
a terenurilor cadastrale din r-nul Călărași, sat. Vălcineți
prntru sectorul cadastral 2549114

Aprobat
prin decizia Consiliului local

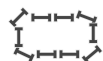


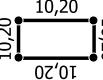
nr. _____ din _____ 2024



Sistem de coordonate: MoldRef99 (EPSG:4026)



Semne convenționale

-  Limitile Unității Administrative Teritoriale
-  Limitile intravelanului
-  Limitile sectorului cadastral
-  Terenuri colectate în urma lucrărilor cadastrale

COORDONAT		EXECUTANT	
Primar:		S.C. Geomar Grup SRL	
Ion Sili _____		Corectarea erorilor	
		r-nul Călărași, sat. Vălcineți	
Specialist principal pentru reglementarea regimului funciar al primăriei: Iurie Isac _____		Conducător/verificat	Condrea T.
		Executant	Condrea T.
		Data întocmirii	2024

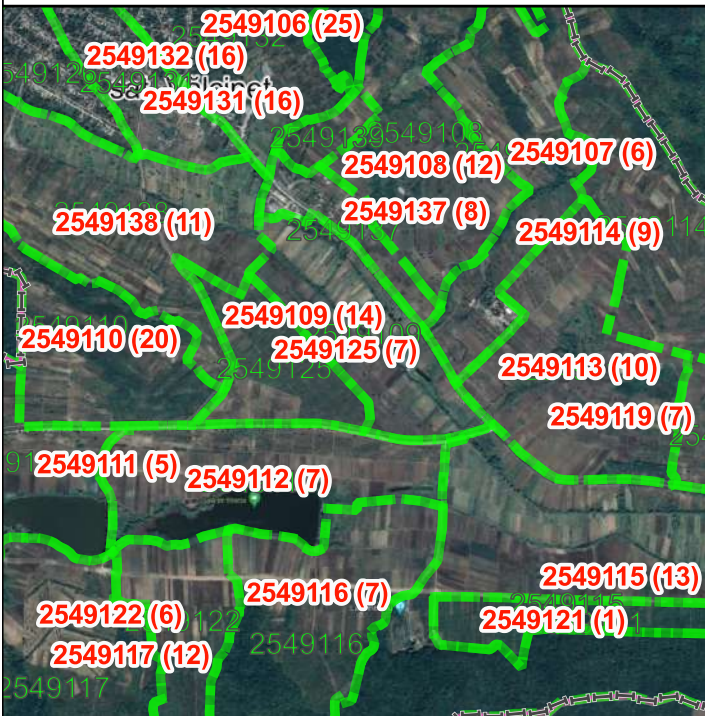
PLANUL GEOMETRIC

a terenurilor cadastrale din r-nul Călărași, sat. Vălcineți
prntru sectorul cadastral 2549114

Aprobat
prin decizia Consiliului local
nr. _____ din _____ 2024



Sistem de coordonate: MoldRef99 (EPSG:4026)



Semne convenționale

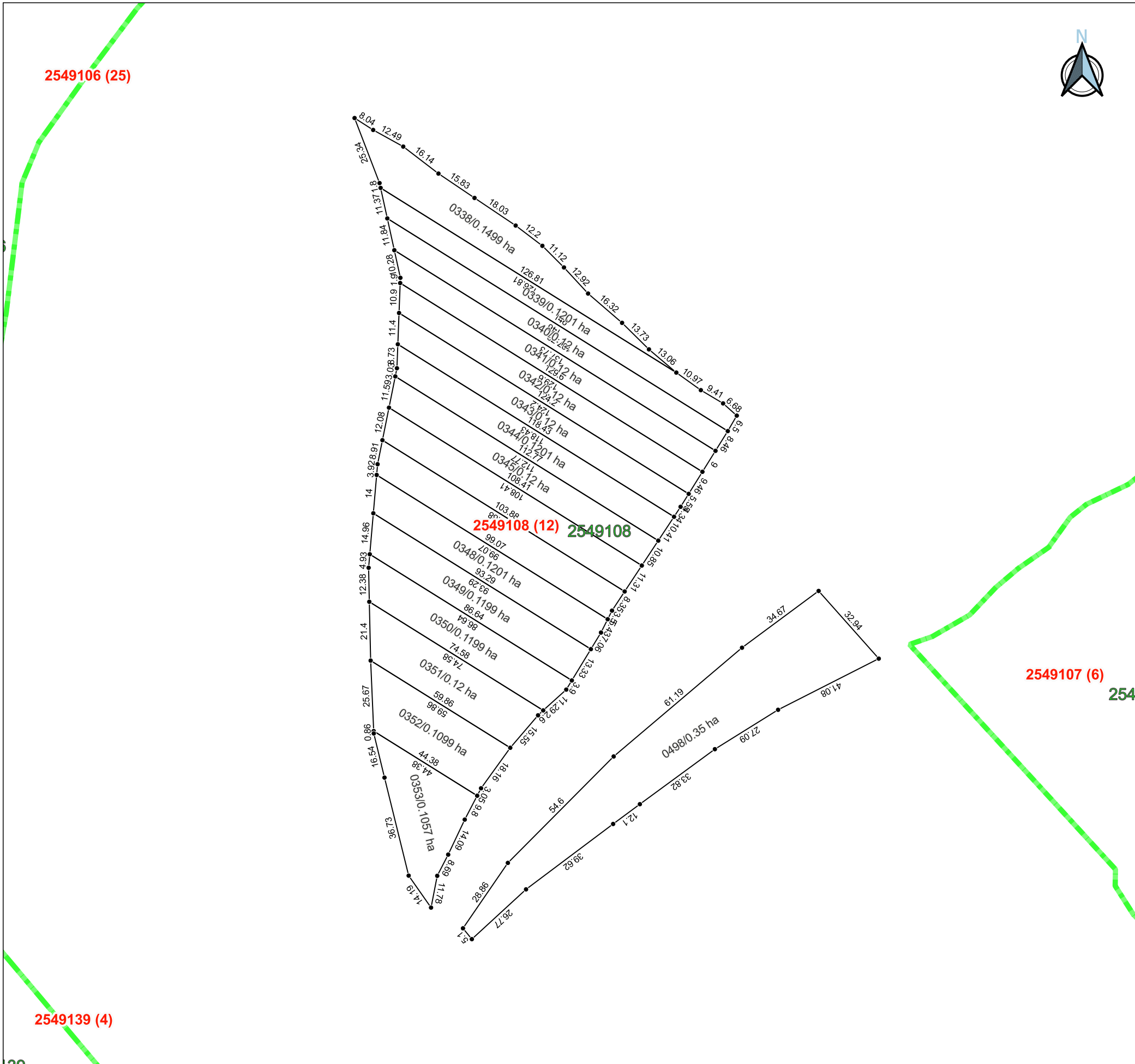
- Limitile Unității Administrative Teritoriale
- Limitile intravelanului
- Limitile sectorului cadastral
- Terenuri colectate în urma lucrărilor cadastrale

COORDONAT		EXECUTANT	
Primar:		S.C. Geomar Grup SRL	
Ion Sili _____		Corectarea erorilor	
Specialist principal pentru reglementarea regimului funciar al primăriei:		r-nul Călărași, sat. Vălcineți	
Iurie Isac _____		Conducător/verificat	Condrea T.
		Executant	Condrea T.
		Data întocmirii	2024

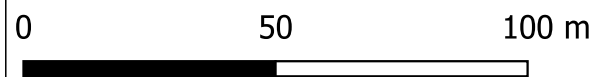
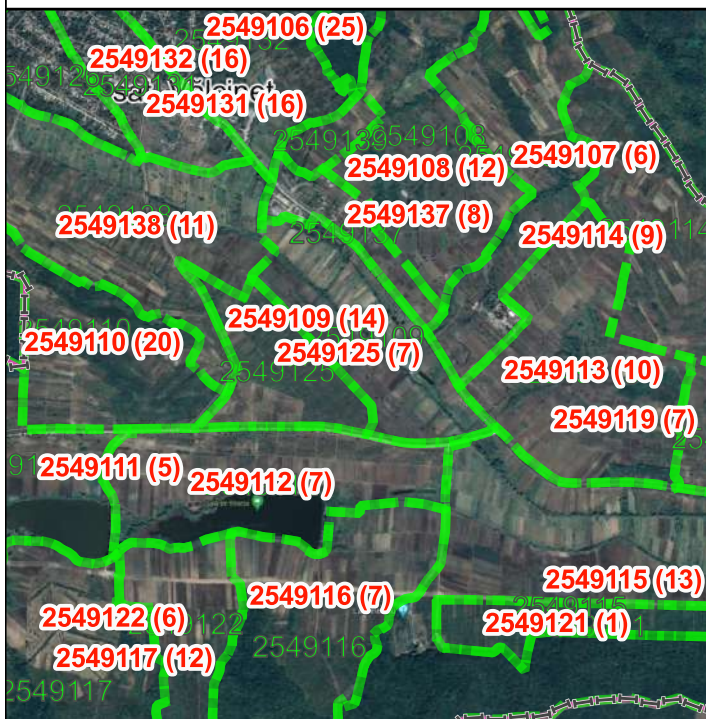
PLANUL GEOMETRIC

a terenurilor cadastrale din r-nul Călărași, sat. Vălcineți
prntru sectorul cadastral 2549108

Aprobat
prin decizia Consiliului local
nr. _____ din _____ 2024



Sistem de coordonate: MoldRef99 (EPSG:4026)



Semne convenționale

- Limitile Unității Administrative Teritoriale
- Limitile intravelanului
- Limitile sectorului cadastral
- Terenuri colectate în urma lucrărilor cadastrale

COORDONAT		EXECUTANT	
Primar: Ion Sili _____	S.C. Geomar Grup SRL		
	Corectarea erorilor		
Specialist principal pentru reglementarea regimului funciar al primăriei: Iurie Isac _____	r-nul Călărași, sat. Vălcineți		
	Conducător/verificat		Condrea T.
	Executant		Condrea T.
	Data întocmirii		2024